



Año 2010:
**Proyecciones y Oportunidades
para Invertir**

Bolsa de Productos: Una Nueva Alternativa de Financiamiento e Inversión

José María Swett Q.
Sub Gerente de Negocios

Octubre de 2009

Bolsa de Productos de Chile

- Diciembre de 2005 comienza a funcionar la Bolsa de Productos de Chile.
- Potente alternativa de financiamiento a la banca y a la industria del factoring.
- Genera nuevas alternativas de inversión de renta fija.
- En la BPC se transan facturas como quien transa acciones.
- En la BPC se transan productos físicos (REPO) como alternativa de financiamiento y de inversión.

Bolsa de Productos de Chile

MISION:

Dar acceso igualitario al mercado a personas y empresas, sobre la sola base del valor de sus productos y servicios entregados a sus clientes, generando confianza y transparencia.

REGULACION:

- Regulada por la ley N° 19.220
- Fiscalizada por la Superintendencia de Valores y Seguros
- Mercado público y transparente
- Participación de diversos tipos de inversionistas
- Sistemas electrónicos de transacción

Facturas

Instrumento

Facturas por pagar de grandes empresas, todas autorizadas por la SVS como pagadoras de la Bolsa de Productos

Plazos

30 a 180 días

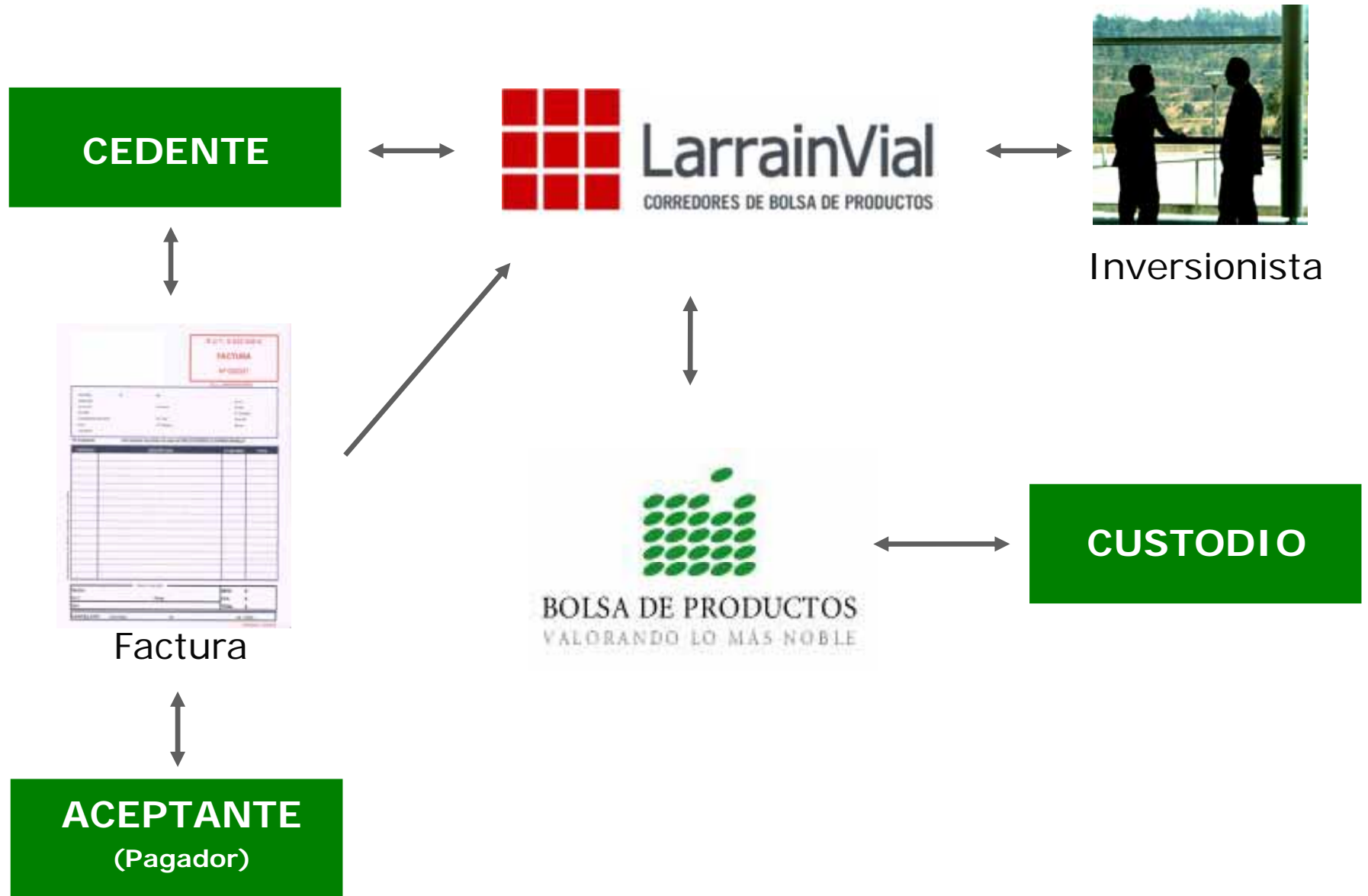
Atributo legal

Título ejecutivo

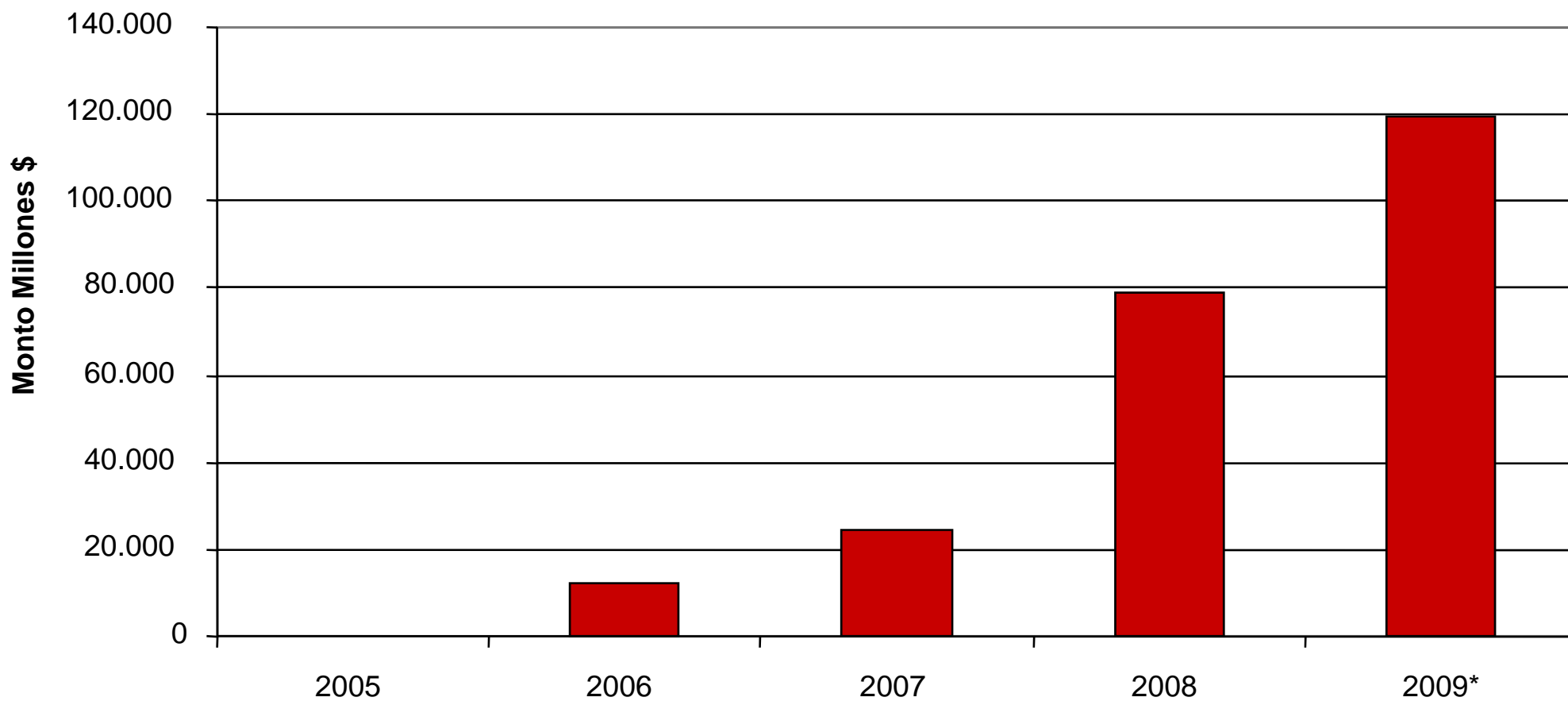
Facturas Garantizadas

Instrumento	Facturas garantizadas por la Compañía de Seguros Continental.
Plazos	30 a 180 días
Atributo legal	Título ejecutivo

FLUJOGRAMA

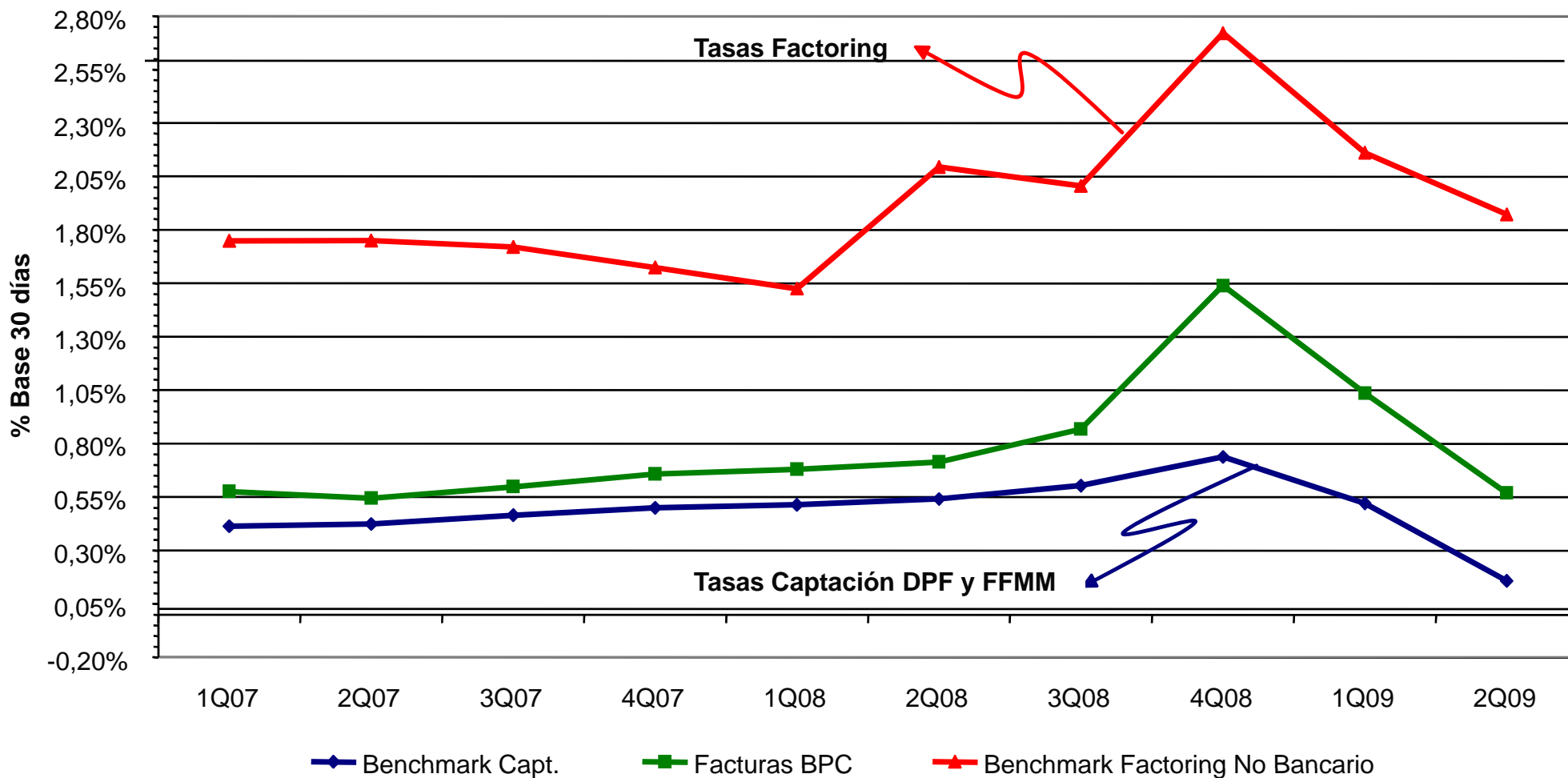


Volúmenes Transados Facturas



Fuente: Bolsa de Productos de Chile

Comparativo de Tasas



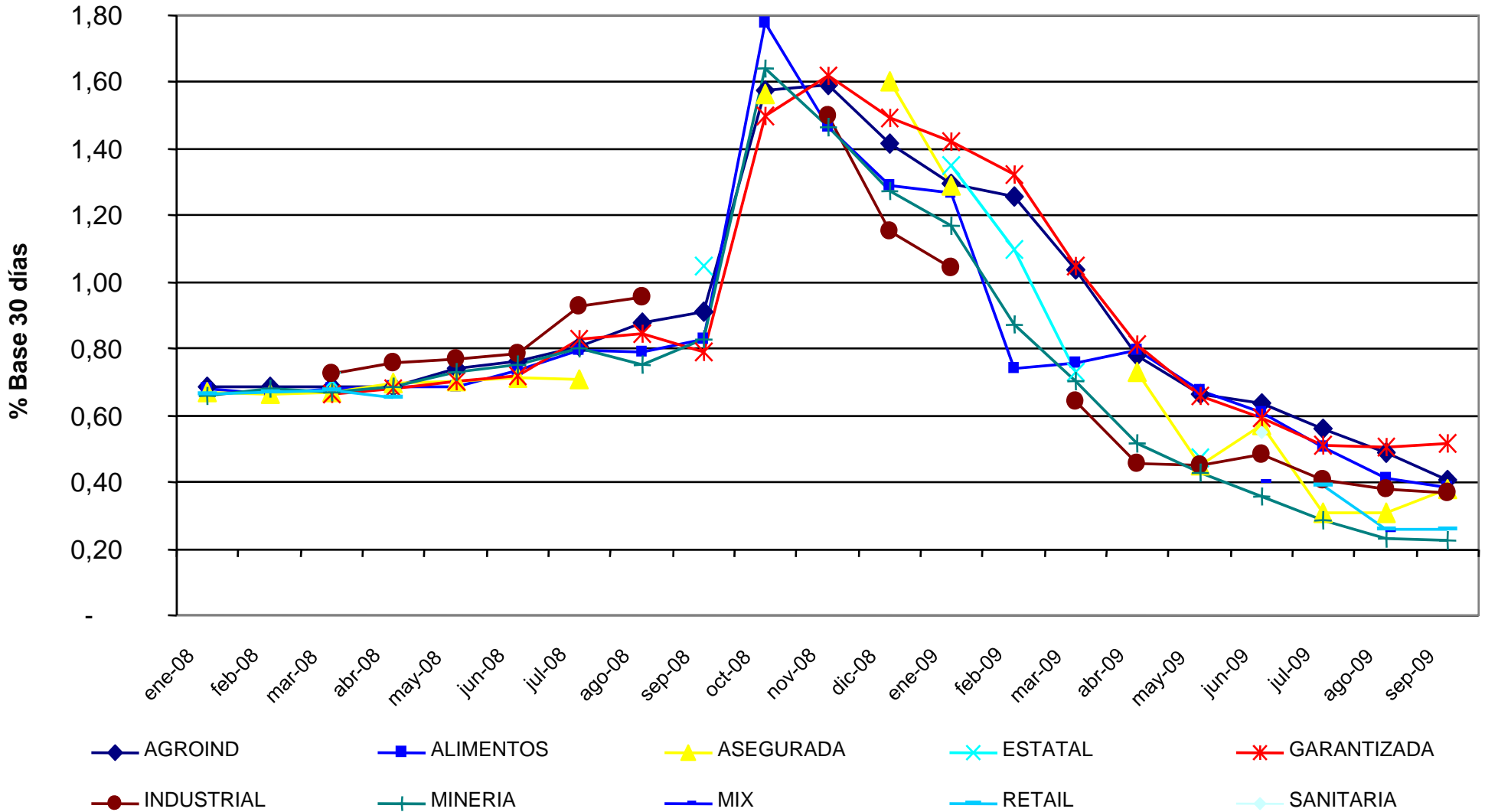
Notas:

Benchmark Capt: índice compuesto por rentabilidades promedio DPF y FF.MM. menores a 90 días

Benchmark Factoring No Bancario: índice compuesto por estimación de tasa de colocación promedio ponderada de factorings no bancarios según FECU's

Facturas BPC: Tasas de descuento de facturas en Bolsa. No considera los costos de transacción

Evolución Tasas por Sector



REPO

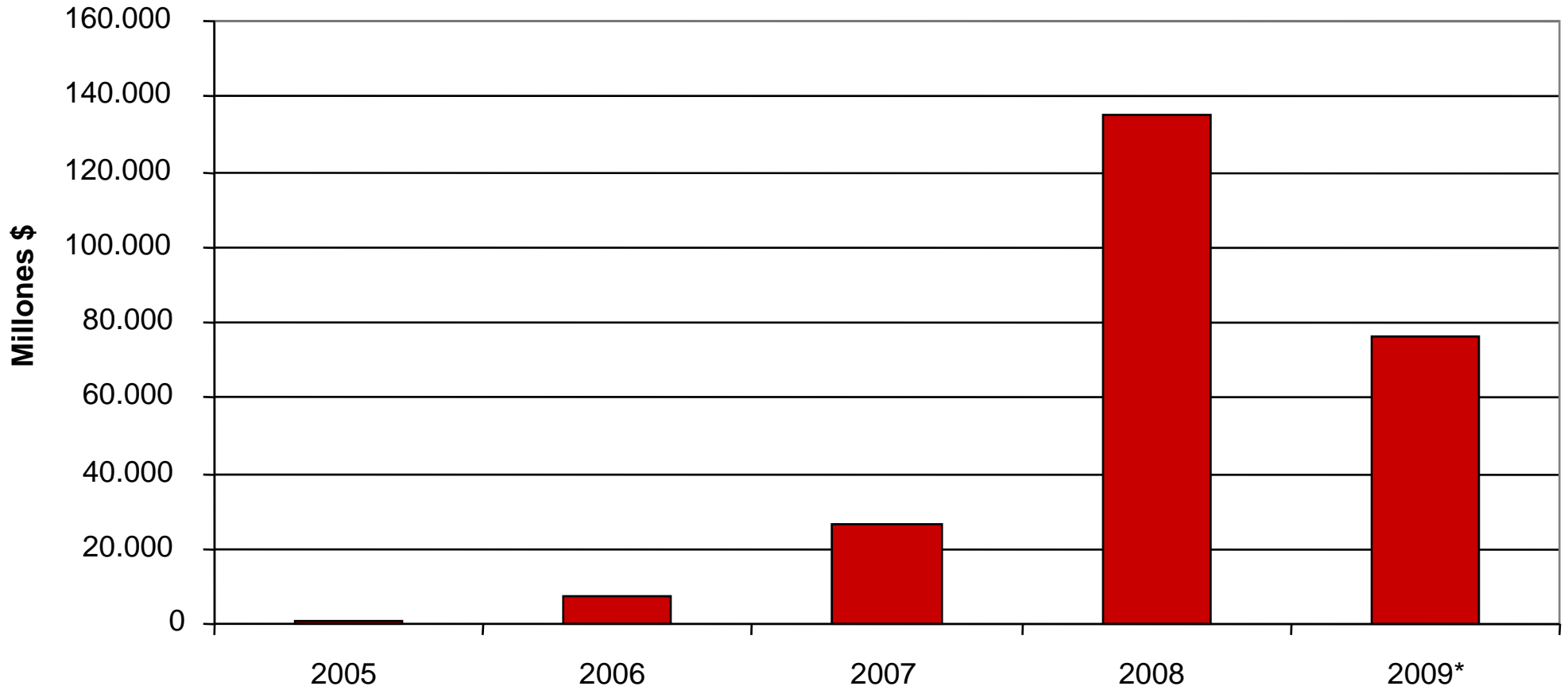
Instrumento : Títulos Representativos de Productos Agropecuarios

Plazos : 30 a 180 días

Plazos promedios : 90 días

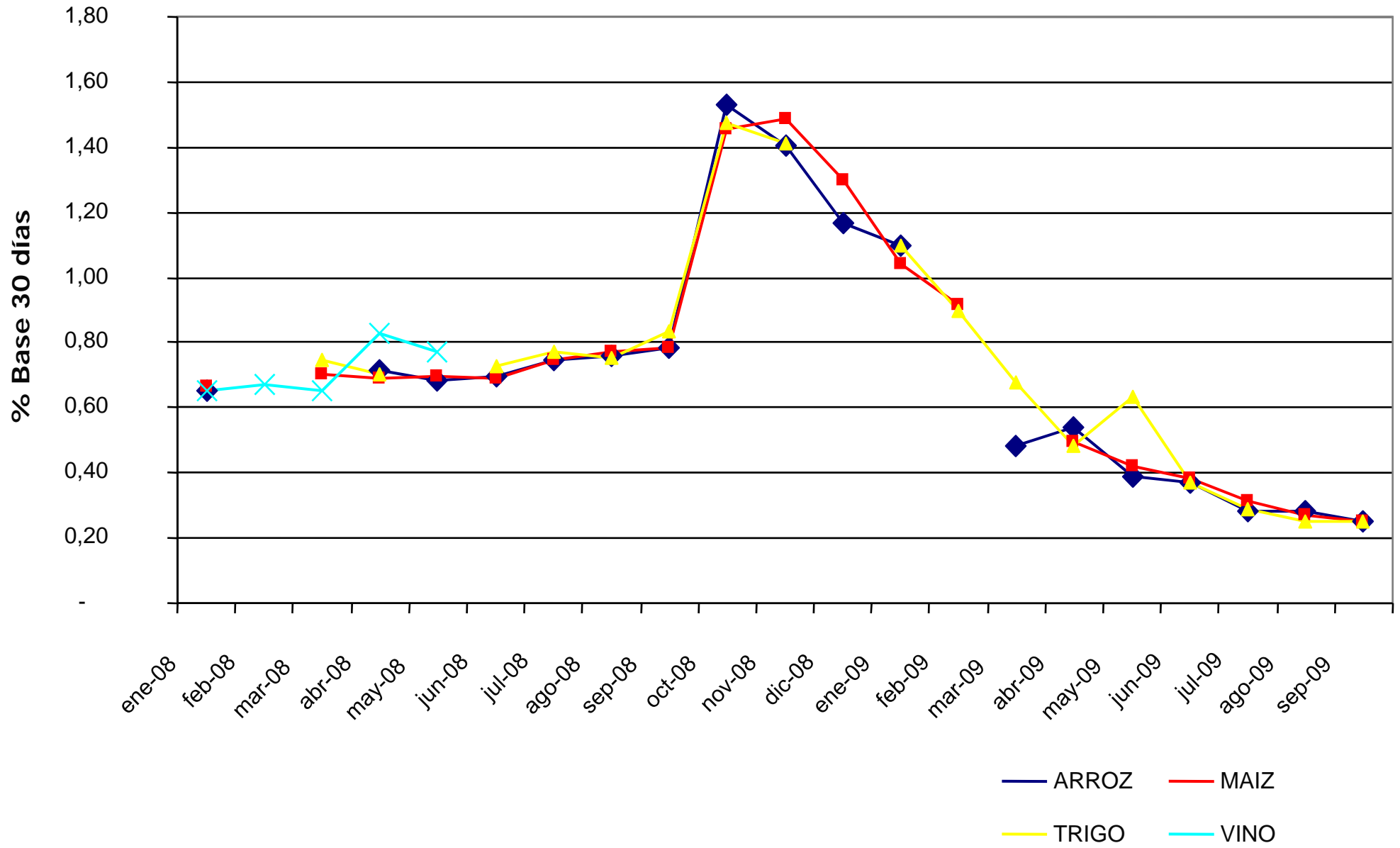
Garantía : Warrant del Producto.

Volúmenes Transados Repos



Fuente: Bolsa de Productos de Chile

Evolución Tasas de Interés REPO

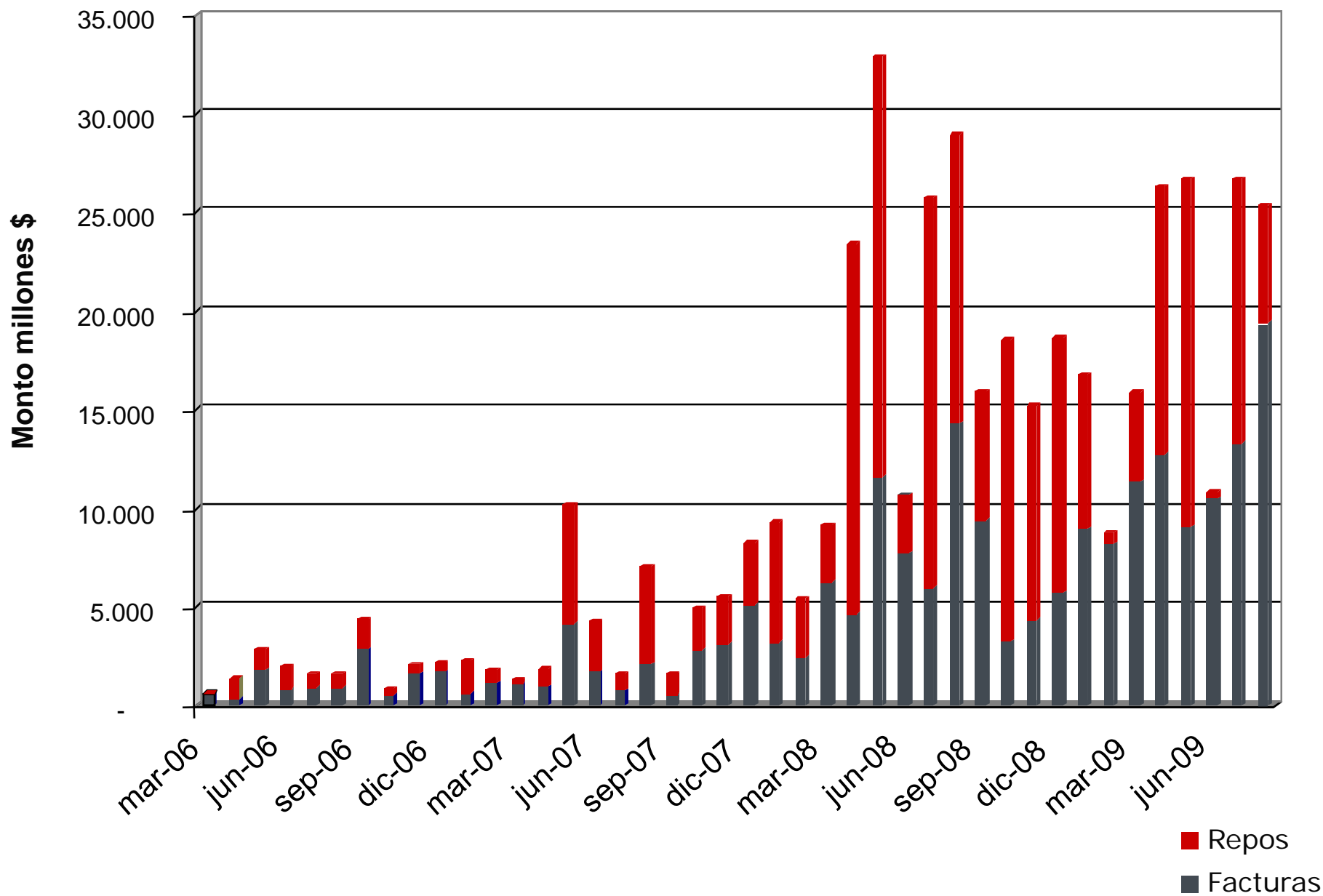




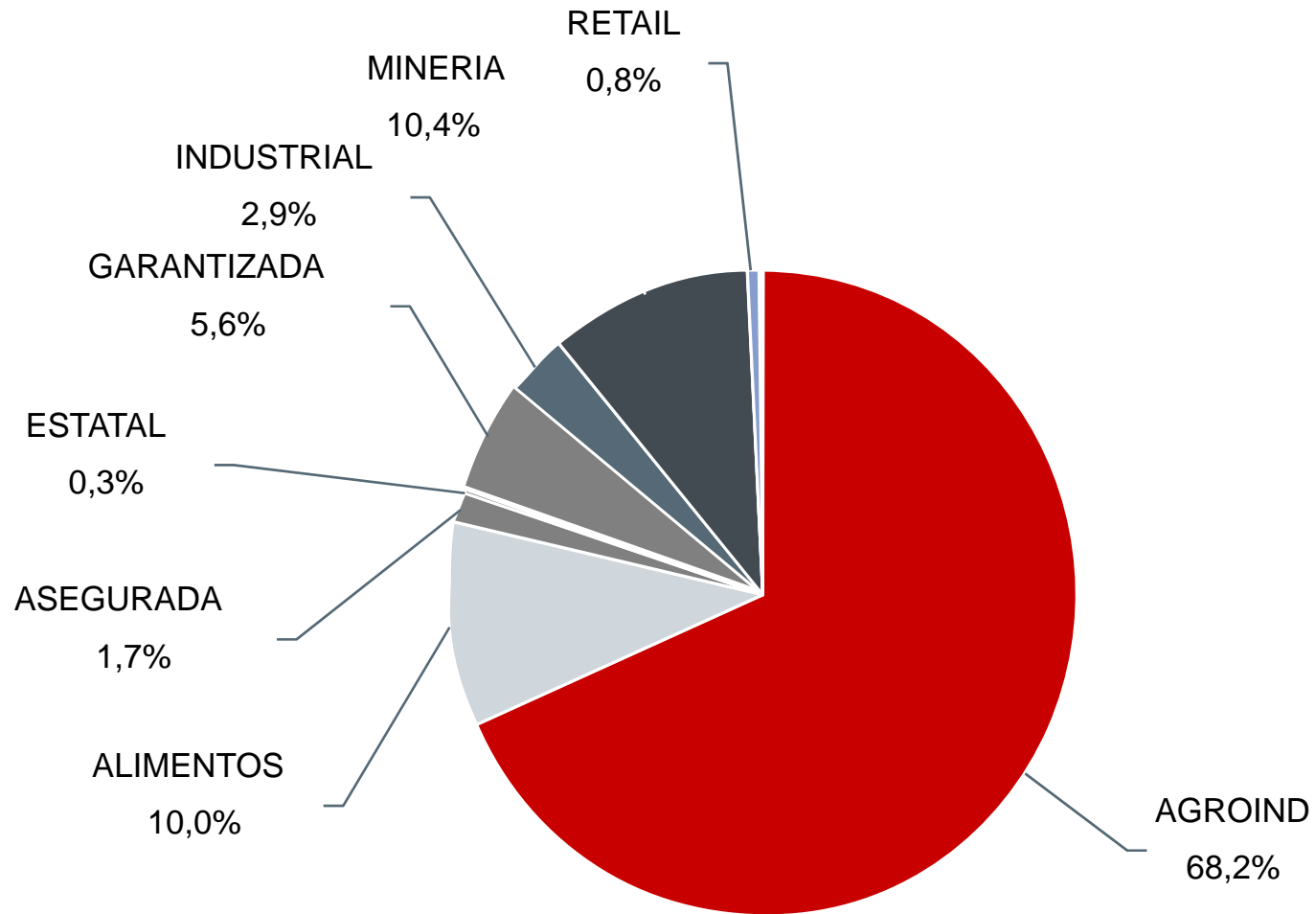
**Año 2010:
Proyecciones y Oportunidades
para Invertir**

Datos y Estadísticas de la Bolsa de Productos

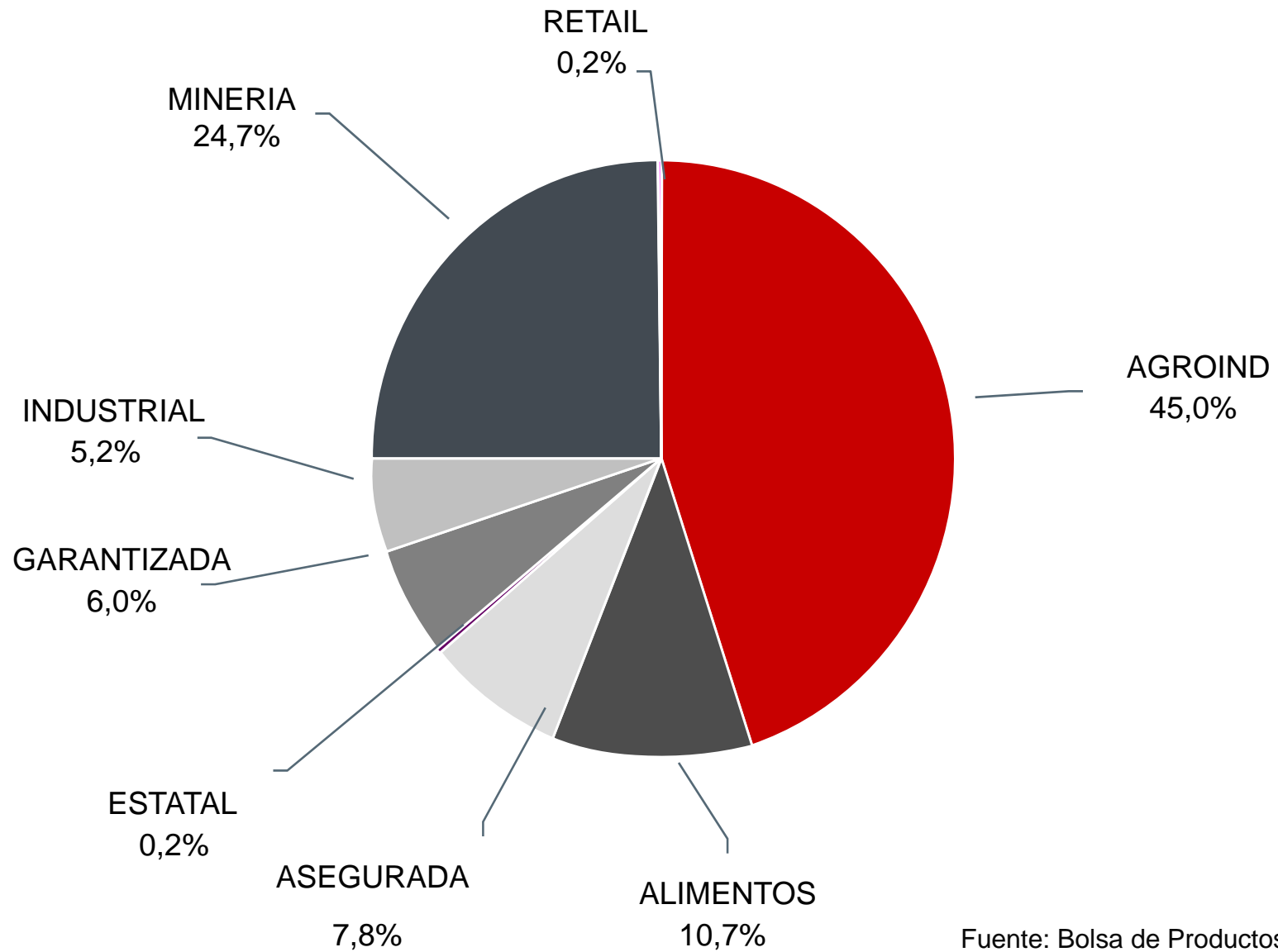
Evolución Transacciones BPC



Participación por sector 2008



Participación por sector 2009*



Fuente: Bolsa de Productos de Chile



Año 2010:
**Proyecciones y Oportunidades
para Invertir**

Bolsa de Productos una nueva alternativa de Financiamiento y de Inversión

José María Swett Q.
Sub Gerente de Negocios LV CBP

Octubre de 2009