

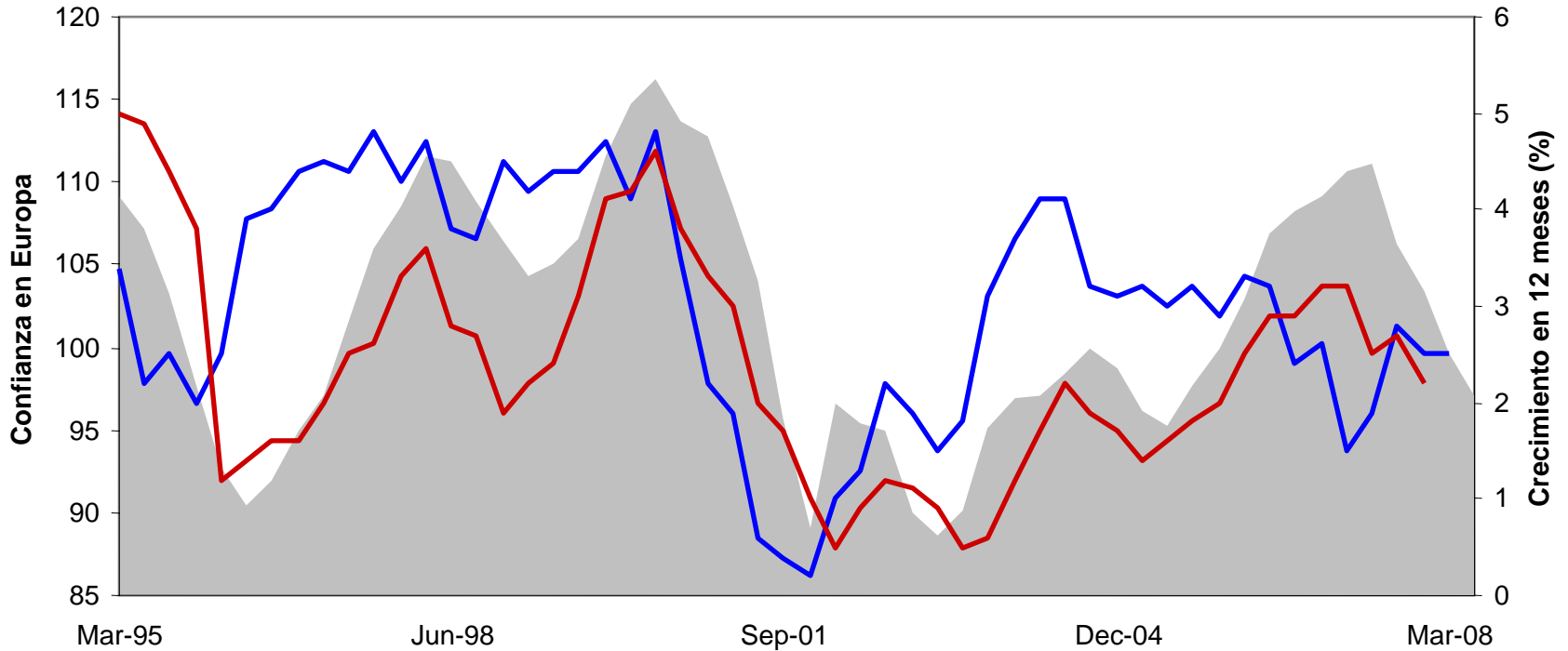
**Seminario
Gestión
Global**

HedgeFunds
Oportunidades de Inversión

PERSPECTIVAS MACROECONÓMICAS Y FINANCIERAS

CLP dependería de la trayectoria del Dólar en el mundo antes que de las señales de intervención

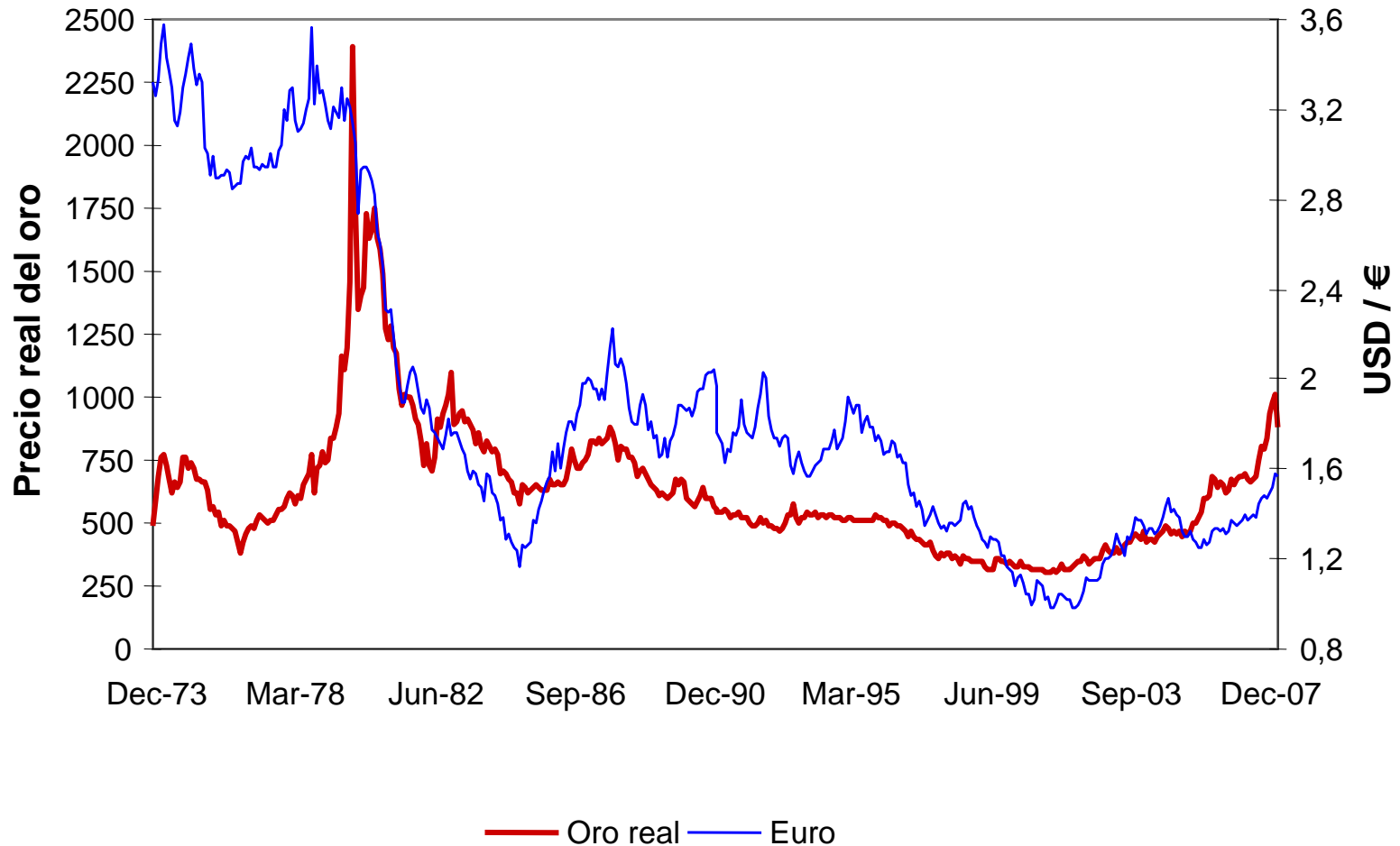
CONFIANZA EN EUROLANDIA VS. CICLO ECONÓMICO DE EEUU Y EUROLANDIA



Confianza económica en Europa
 Crecimiento del PIB en 12 meses, EEUU (%)

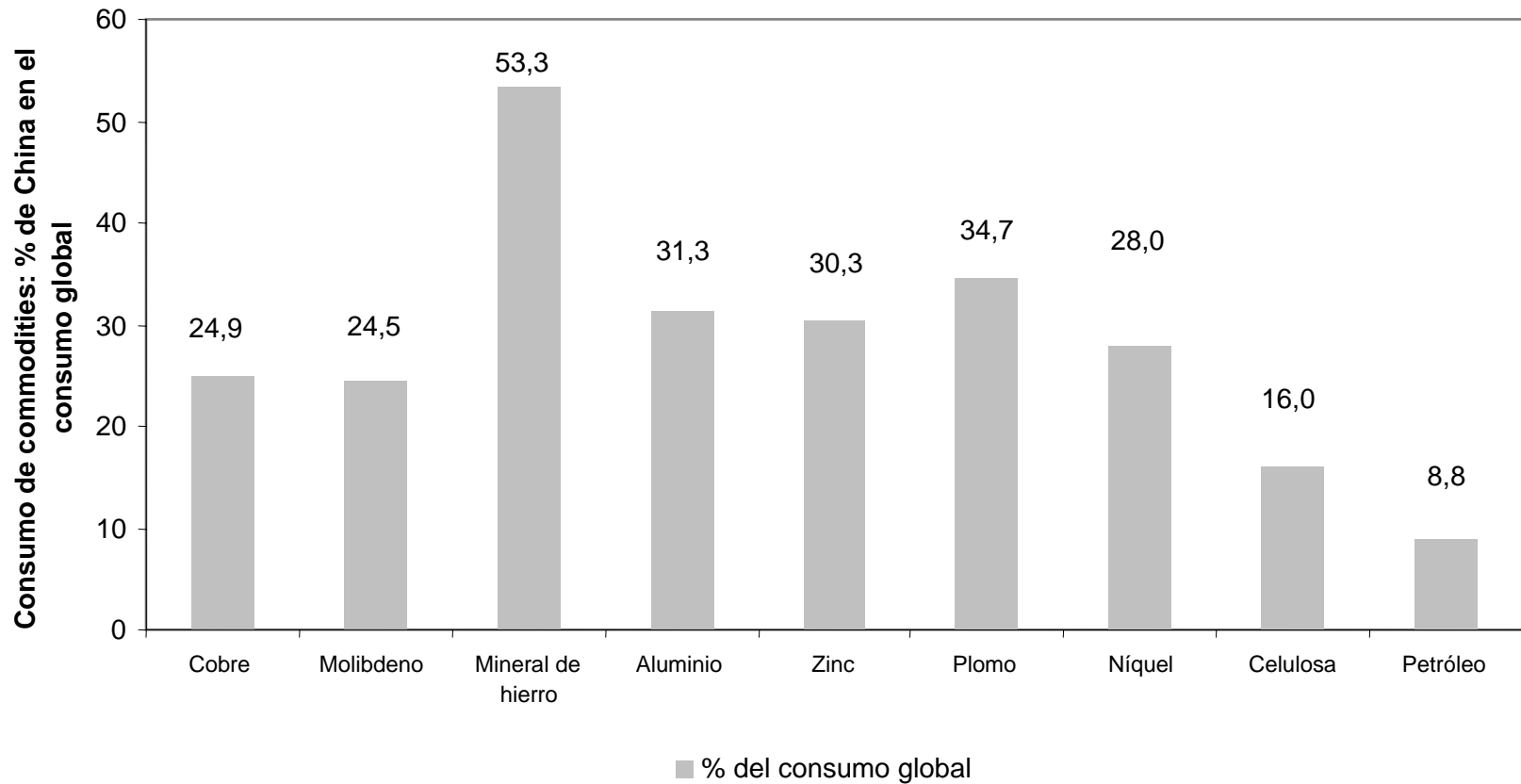
 Crecimiento del PIB en 12 meses, Eurolandia (%)

ORO VS. EURO REAL 1973-2008

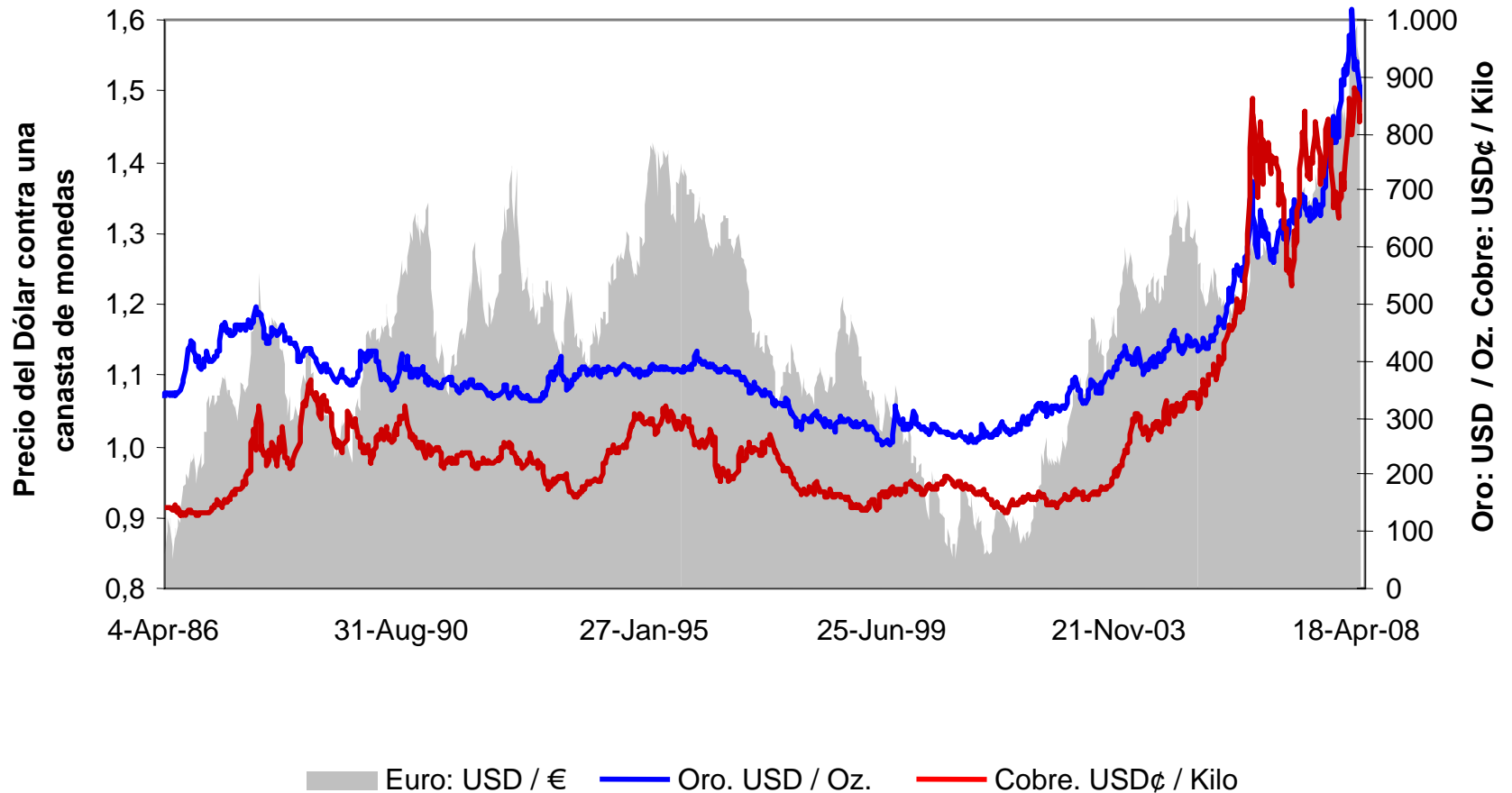


China: ¿La fábrica del mundo?. Ello es un mito.
China es el dragón que se está tragando el mundo!!

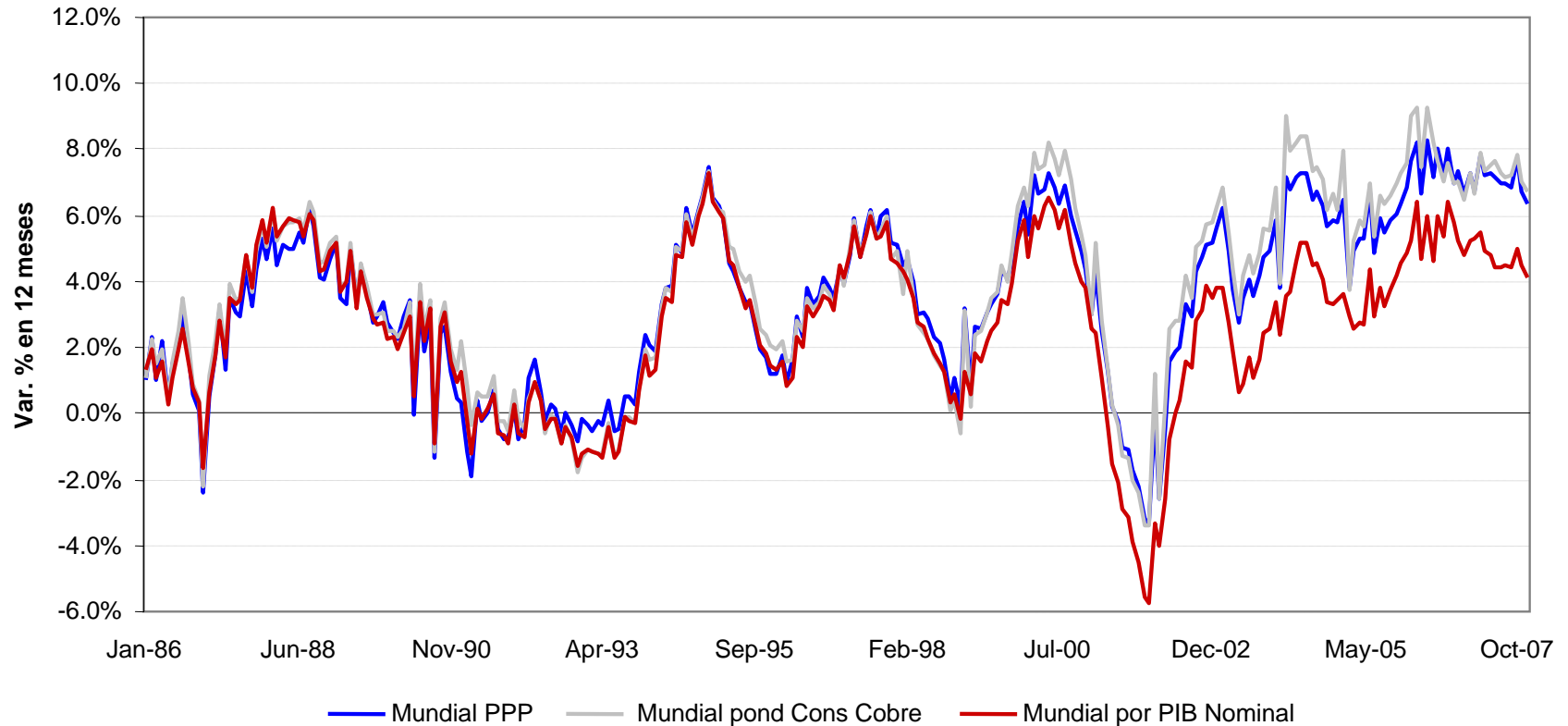
CHINA: CONSUMO DE COMMODITIES



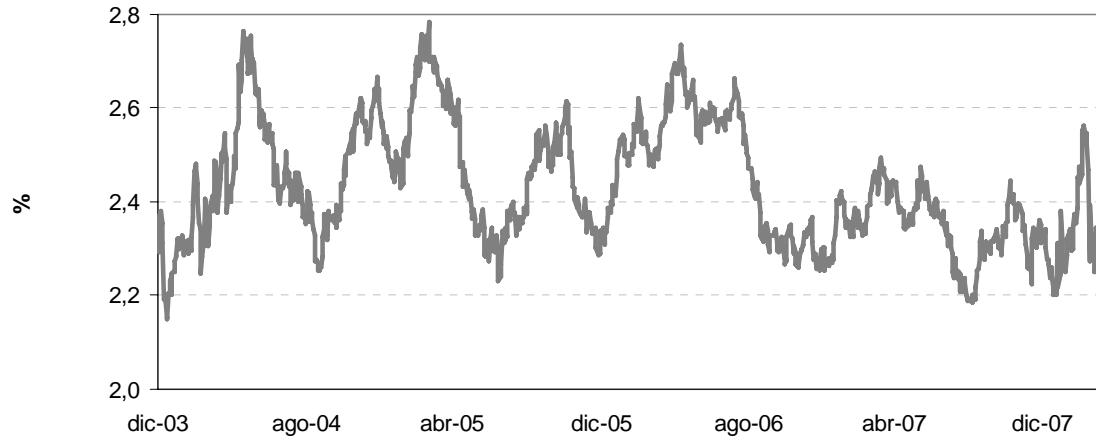
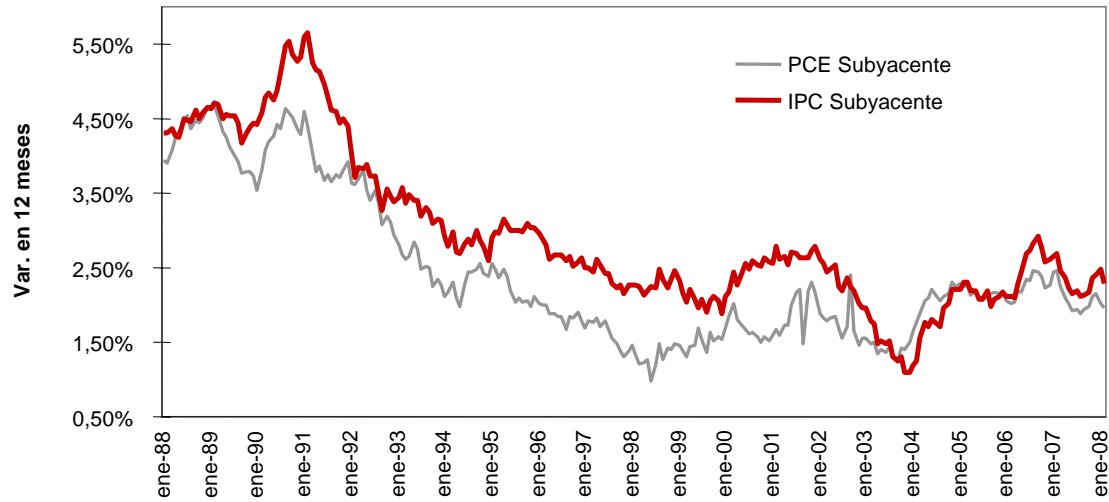
EURO VS. PRECIOS DEL ORO Y DEL COBRE



PRODUCCIÓN INDUSTRIAL GLOBAL 1986-2007

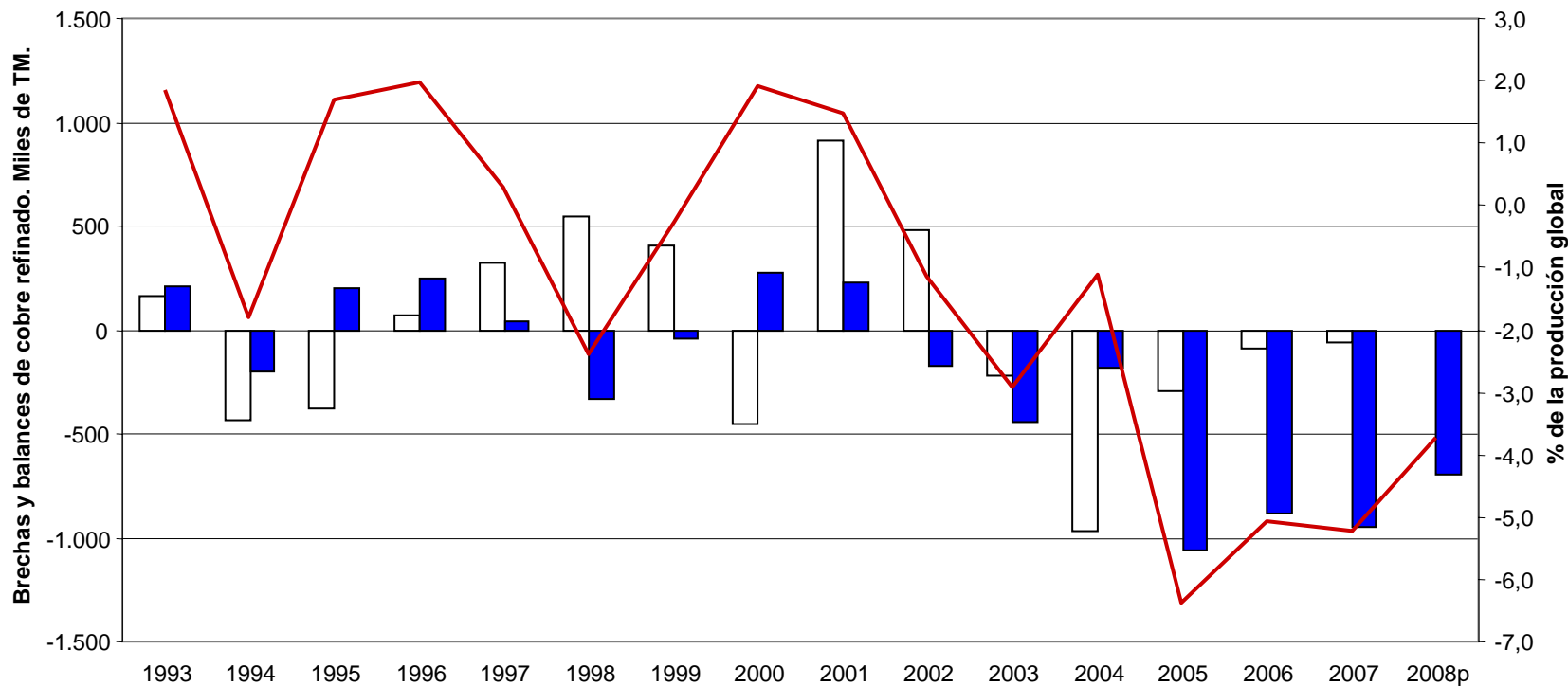


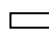


Aunque no es prioridad, la inflación sigue alta en EEUU



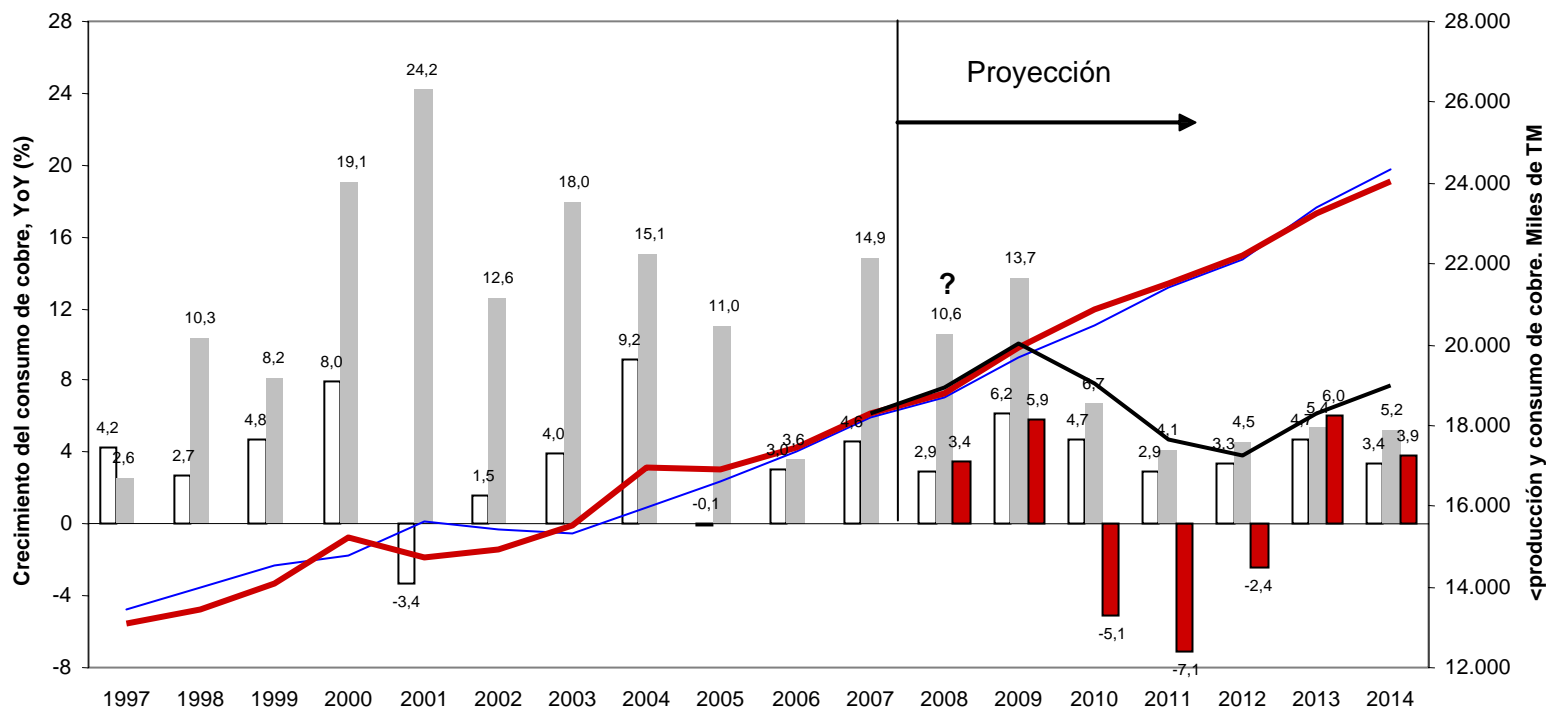
— BE de Inflation de EEUU (GT/TIPS a 10 años)

COBRE DE MINA: BALANCE GLOBAL Y BRECHA ENTRE PRODUCCIÓN EFECTIVA Y ESPERADA



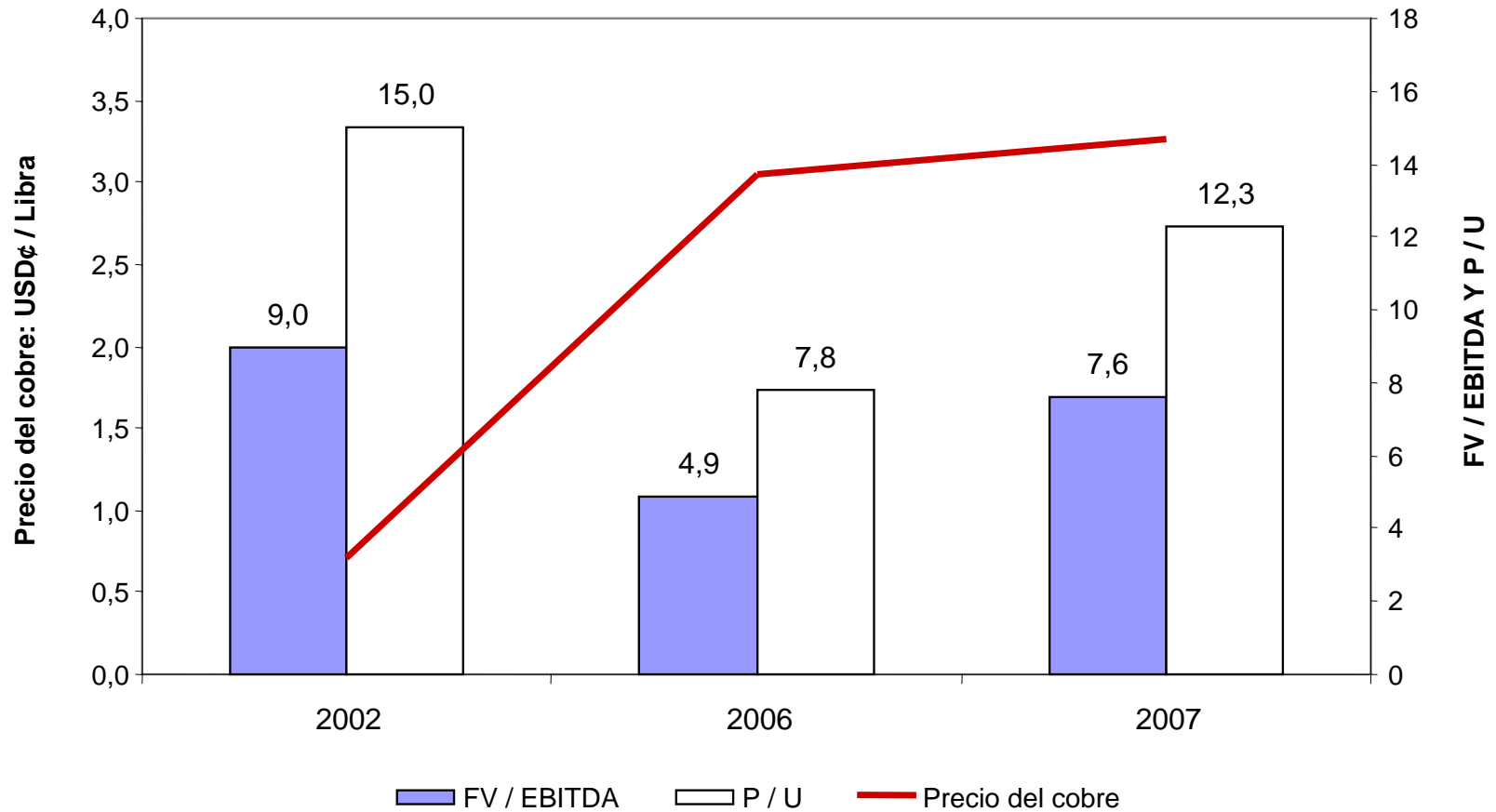
-  Balance entre oferta y demanda global de cobre. Miles de TM
-  Brecha entre producción efectiva y esperada de cobre de mina. Miles de TM
-  Brecha entre producción efectiva y esperada de cobre de mina. % de la producción global

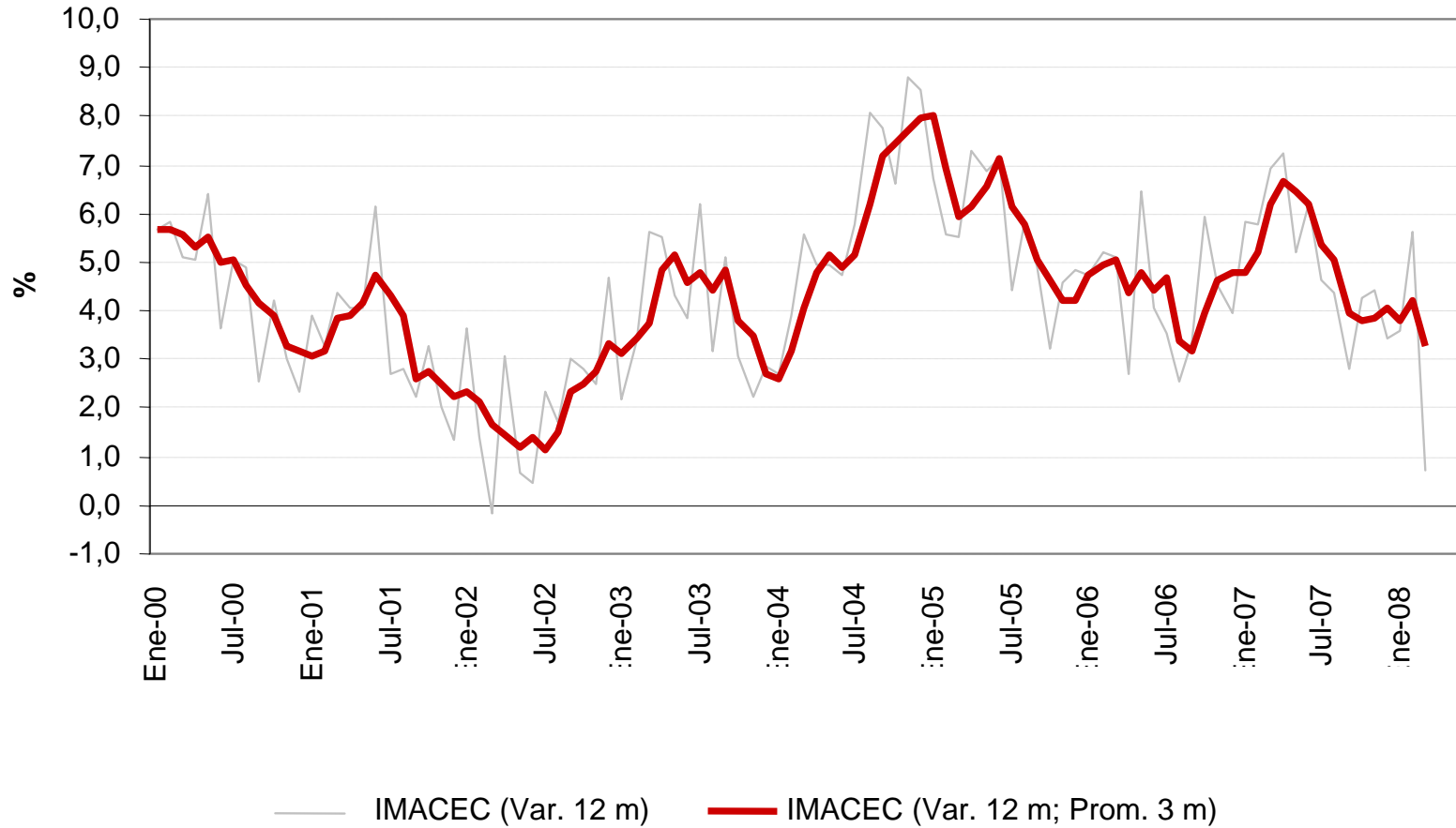
CHINA, INDIA, RUSIA y EL BALANCE GLOBAL DEL COBRE

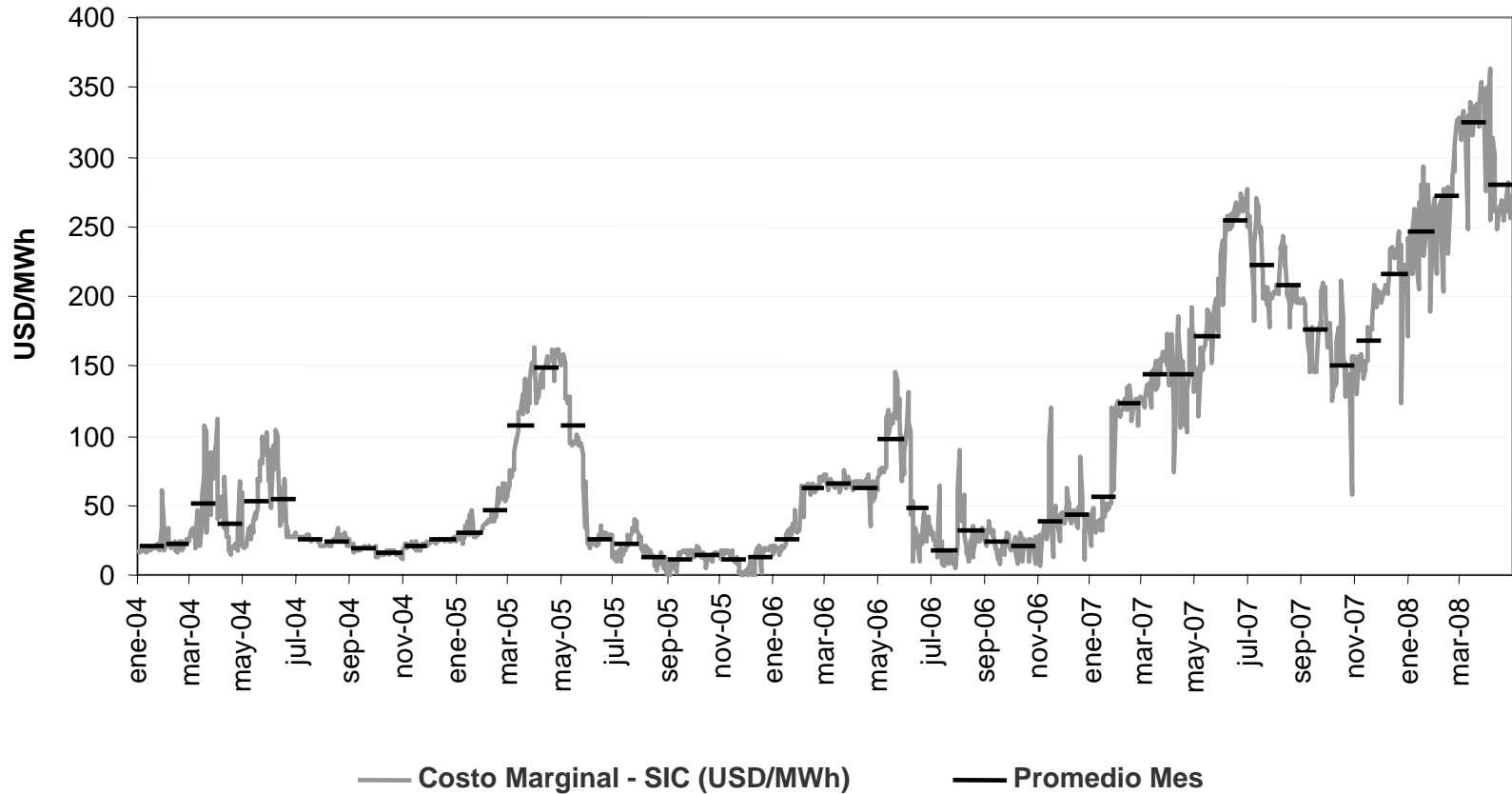


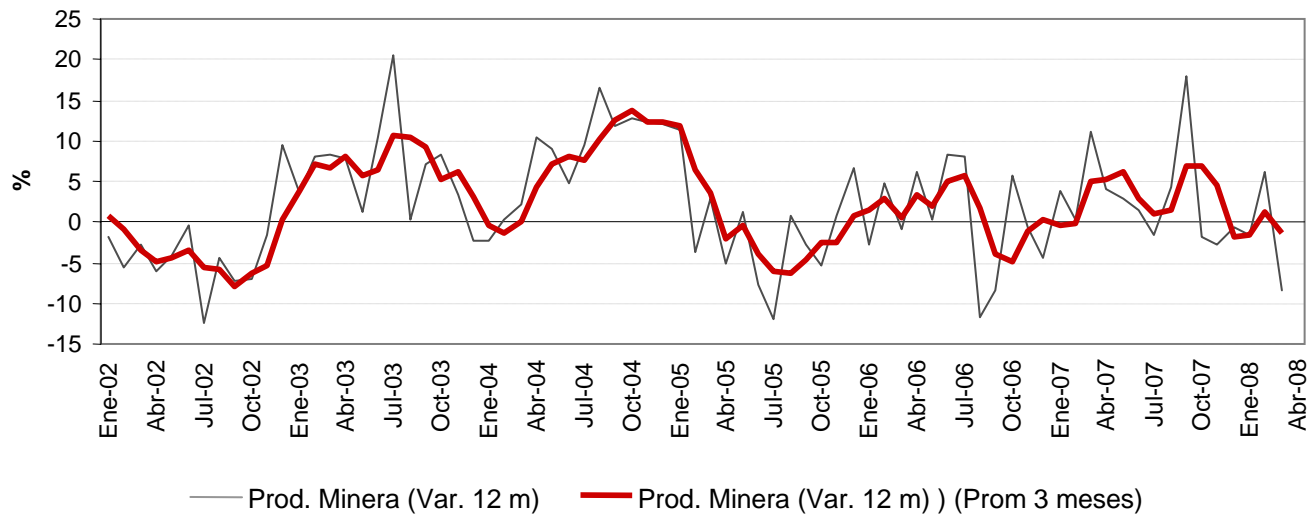
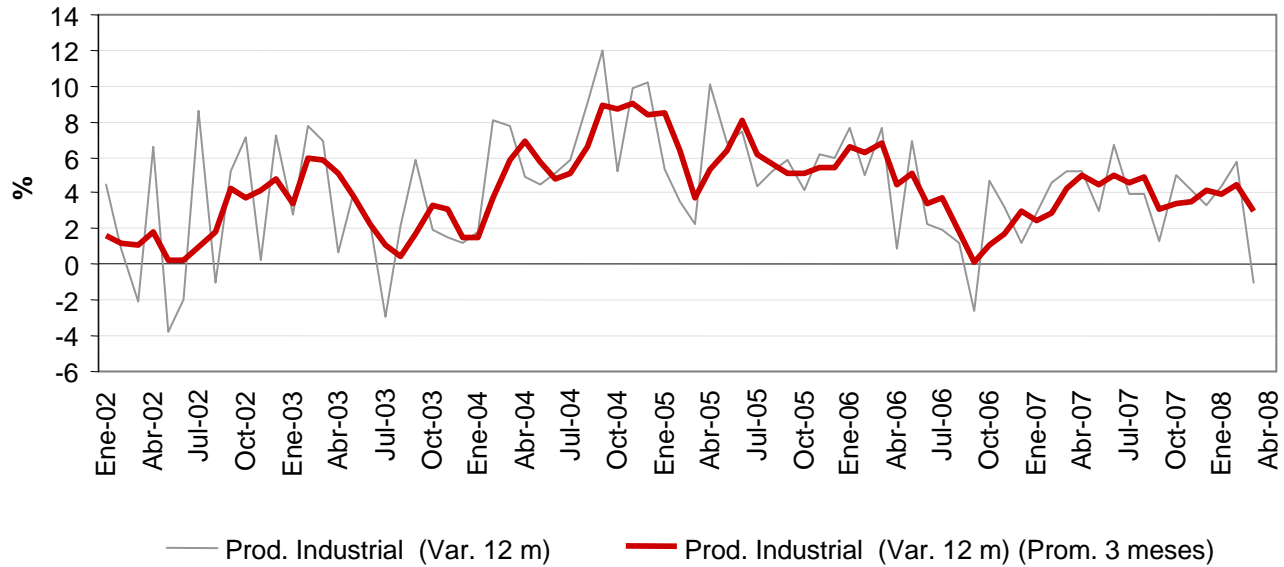
- Crecimiento del consumo de cobre, con aterrizaje forzoso de EEUU y Europa Occidental, YoY (%)
- Crecimiento del consumo en China, India y Rusia
- Crecimiento del consumo de cobre, con recesión en China EN 2011-2012, YoY (%)
- Cobre refinado. Producción global. Miles de TM
- Cobre refinado, Consumo global. Con aterrizaje forzoso de EEUU y Europa Occidental. Miles de TM
- Cobre refinado, Consumo global. Con recesión en China que arrastra al mundo en 2011-2012. Miles de TM

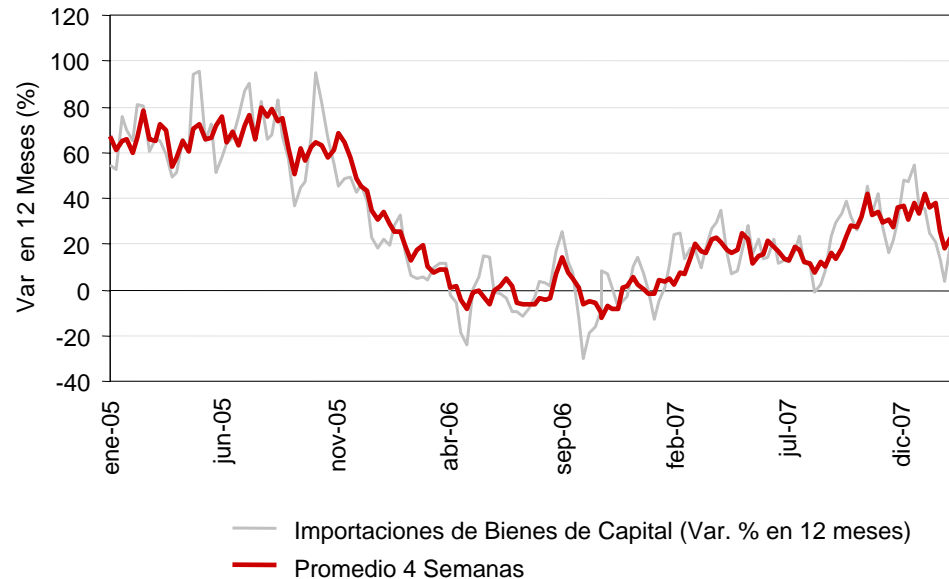
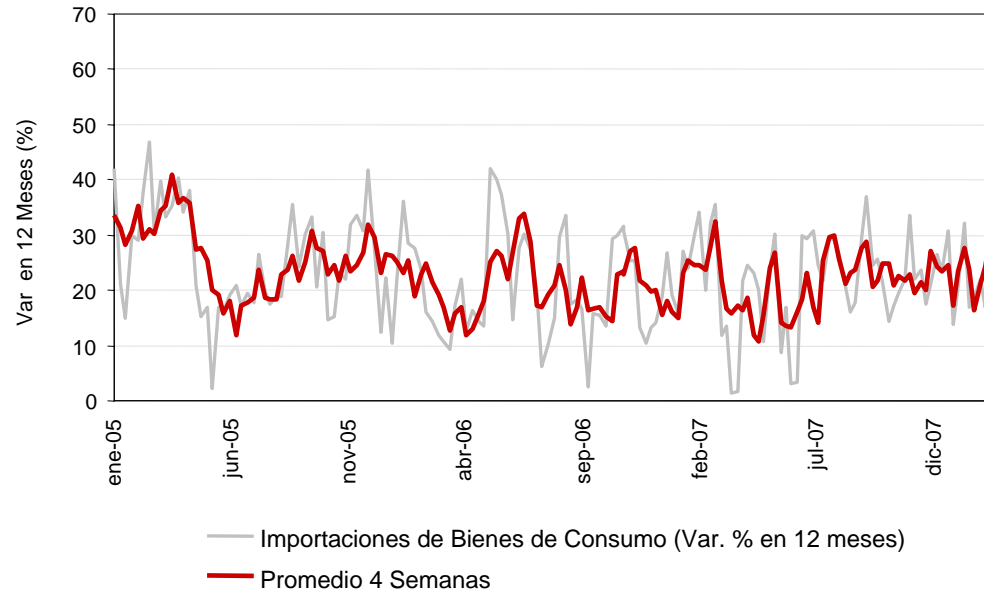
VALUACIÓN DE ACCIONES CUPRÍFERAS



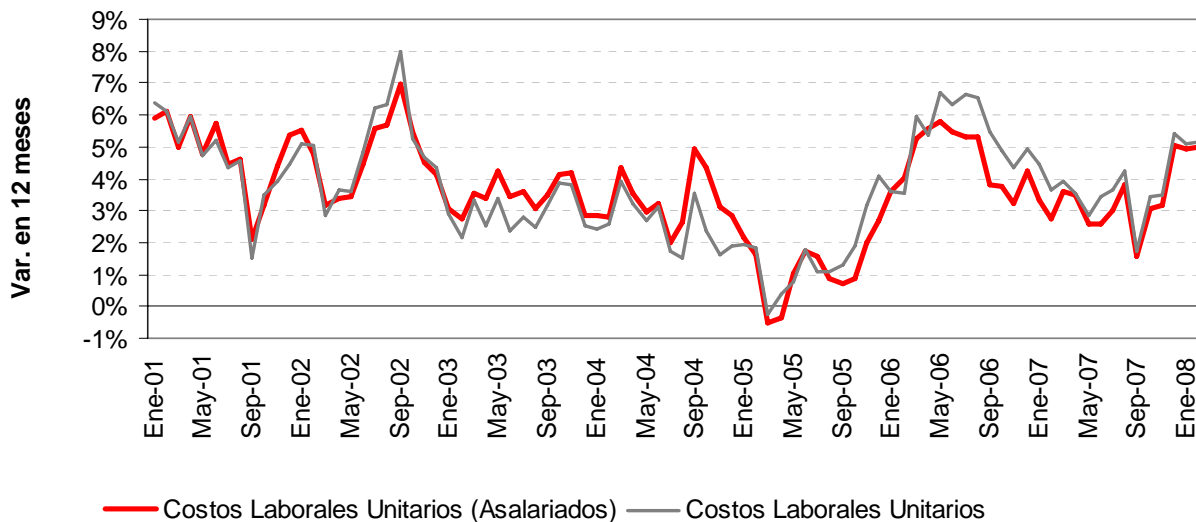
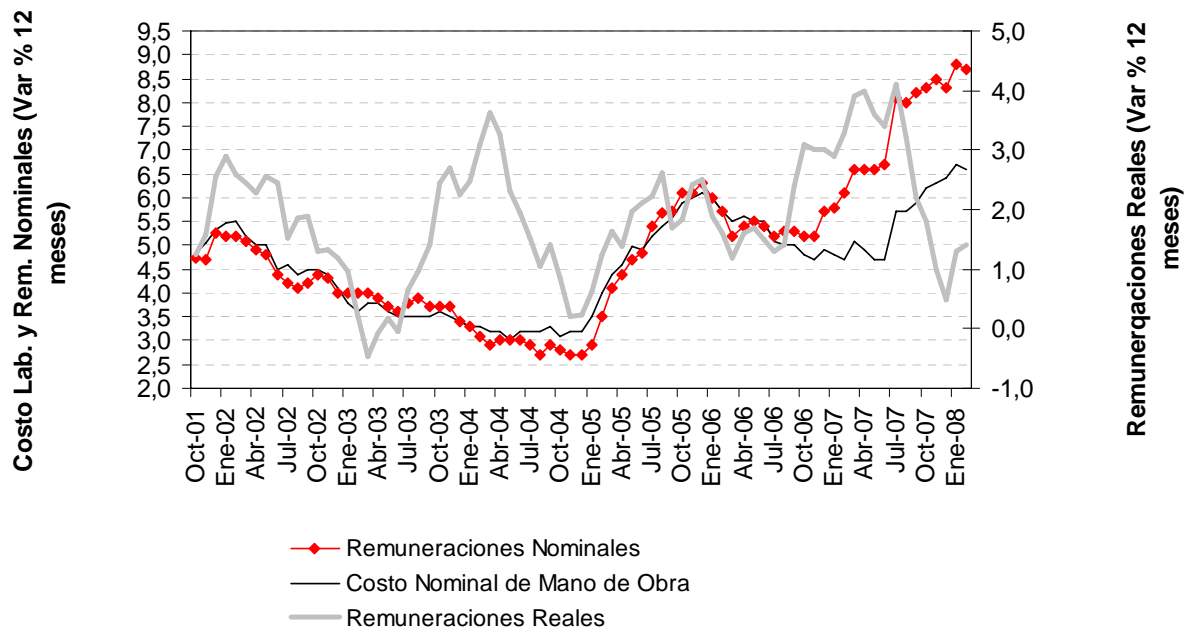




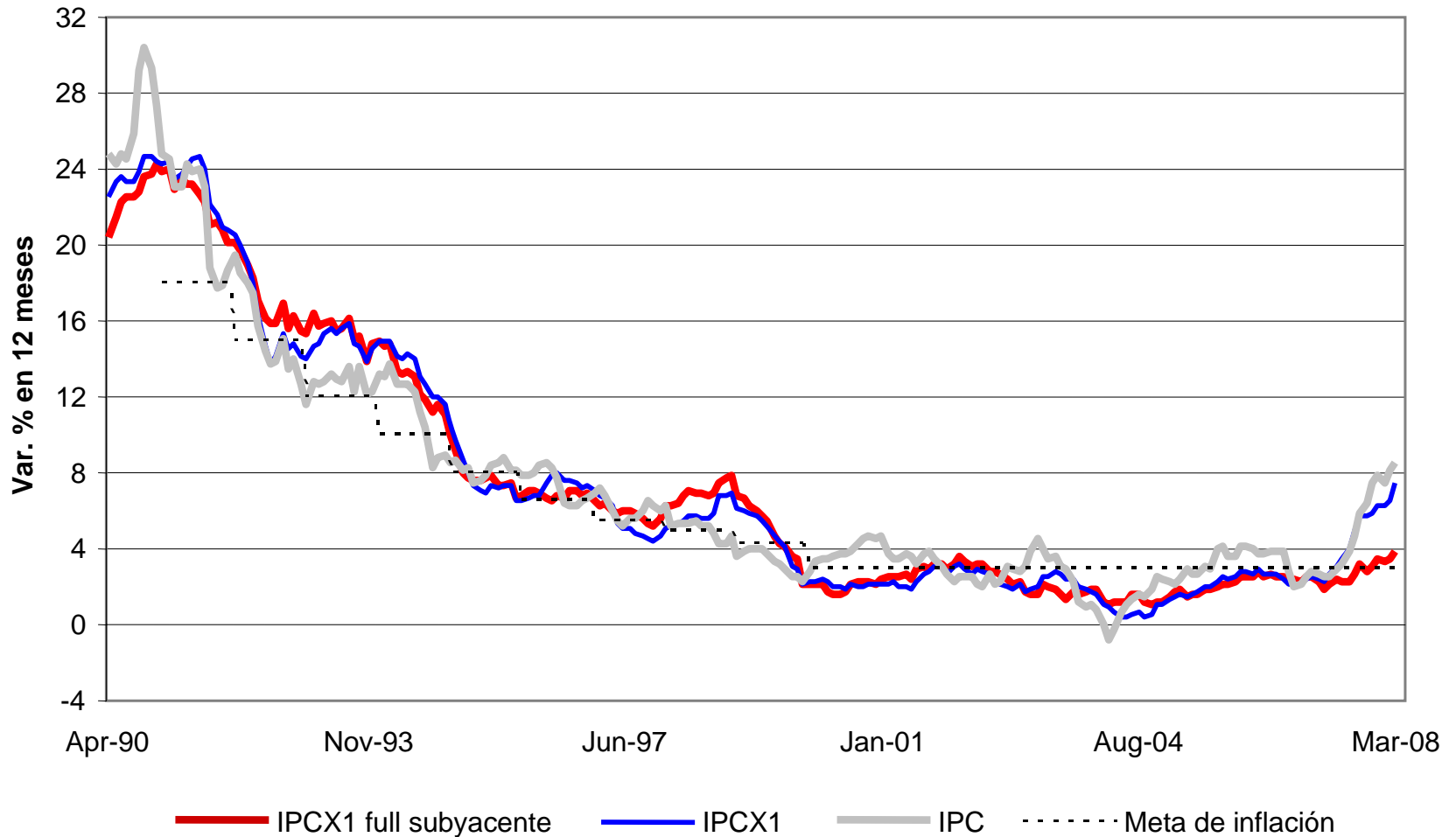




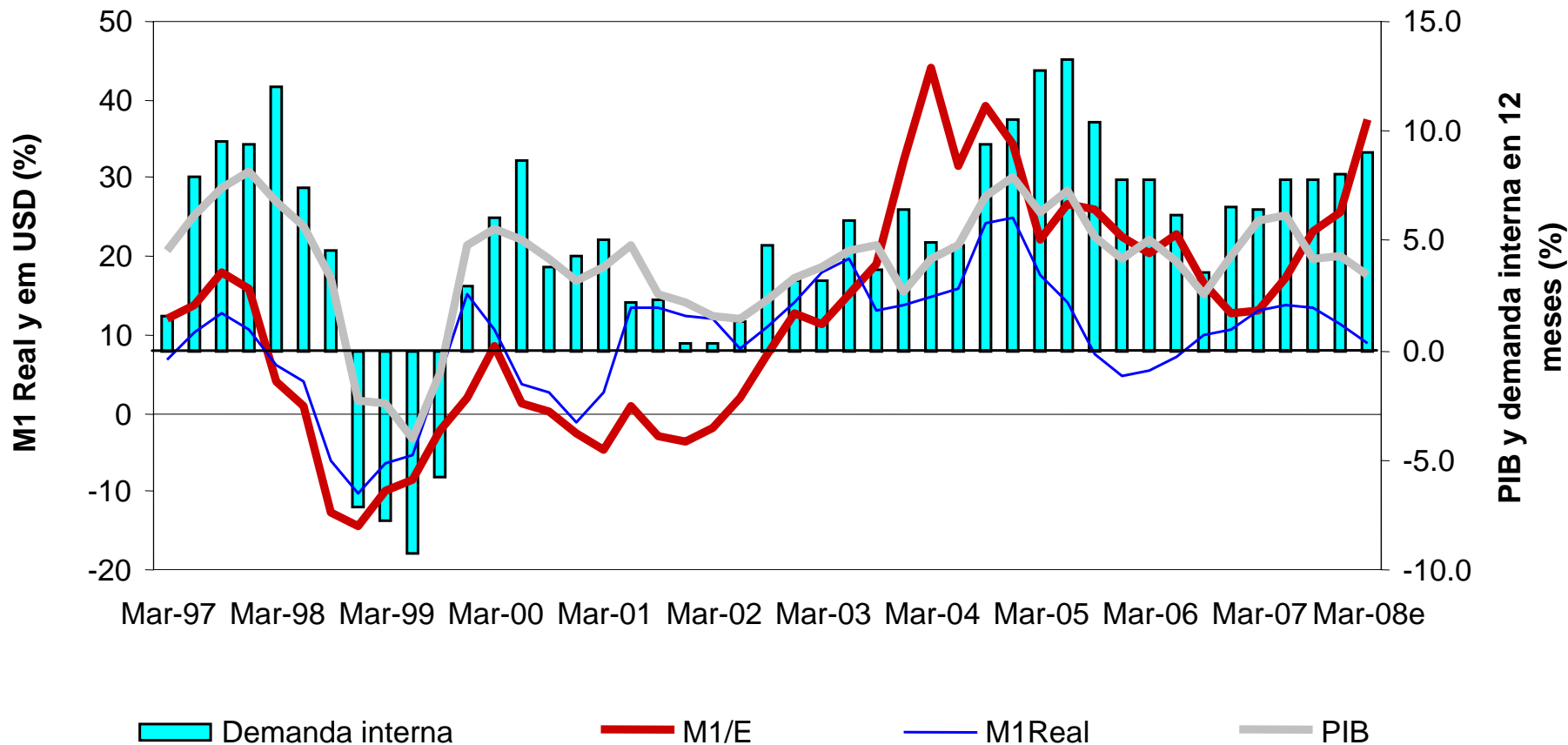
Presiones de costos laborales siguen elevadas, aunque...



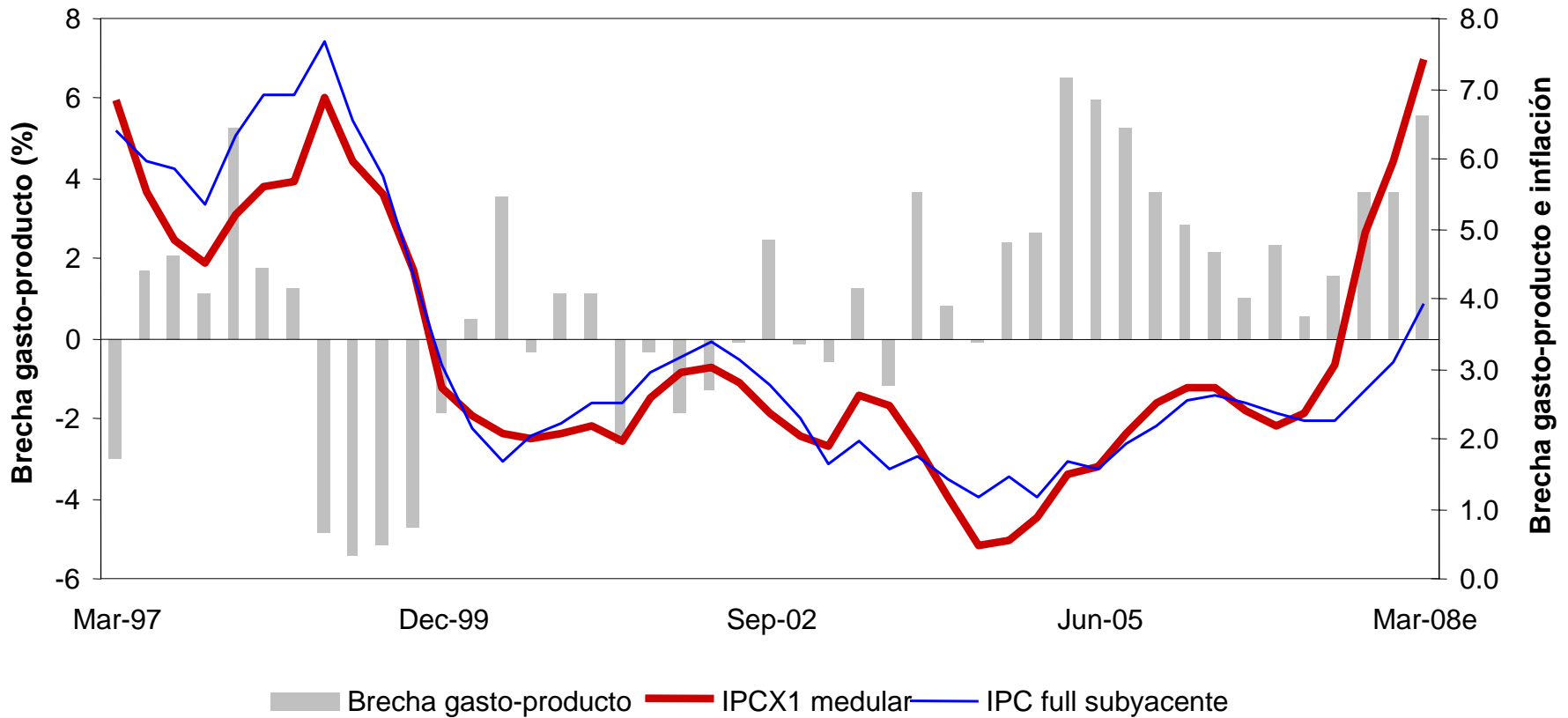
IPC 1990-2008



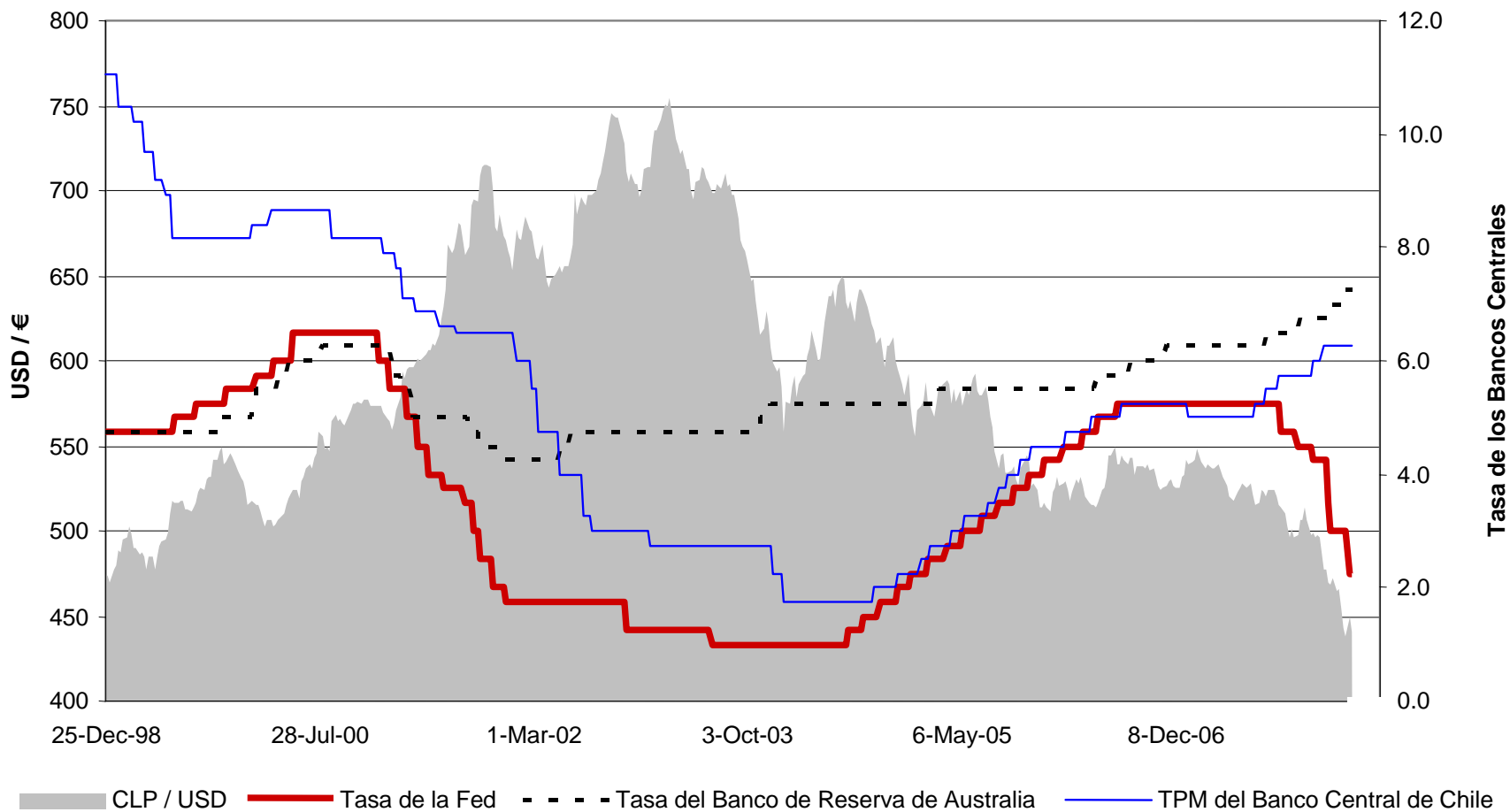
LIQUIDEZ VS. DEMANDA Y PRODUCTO



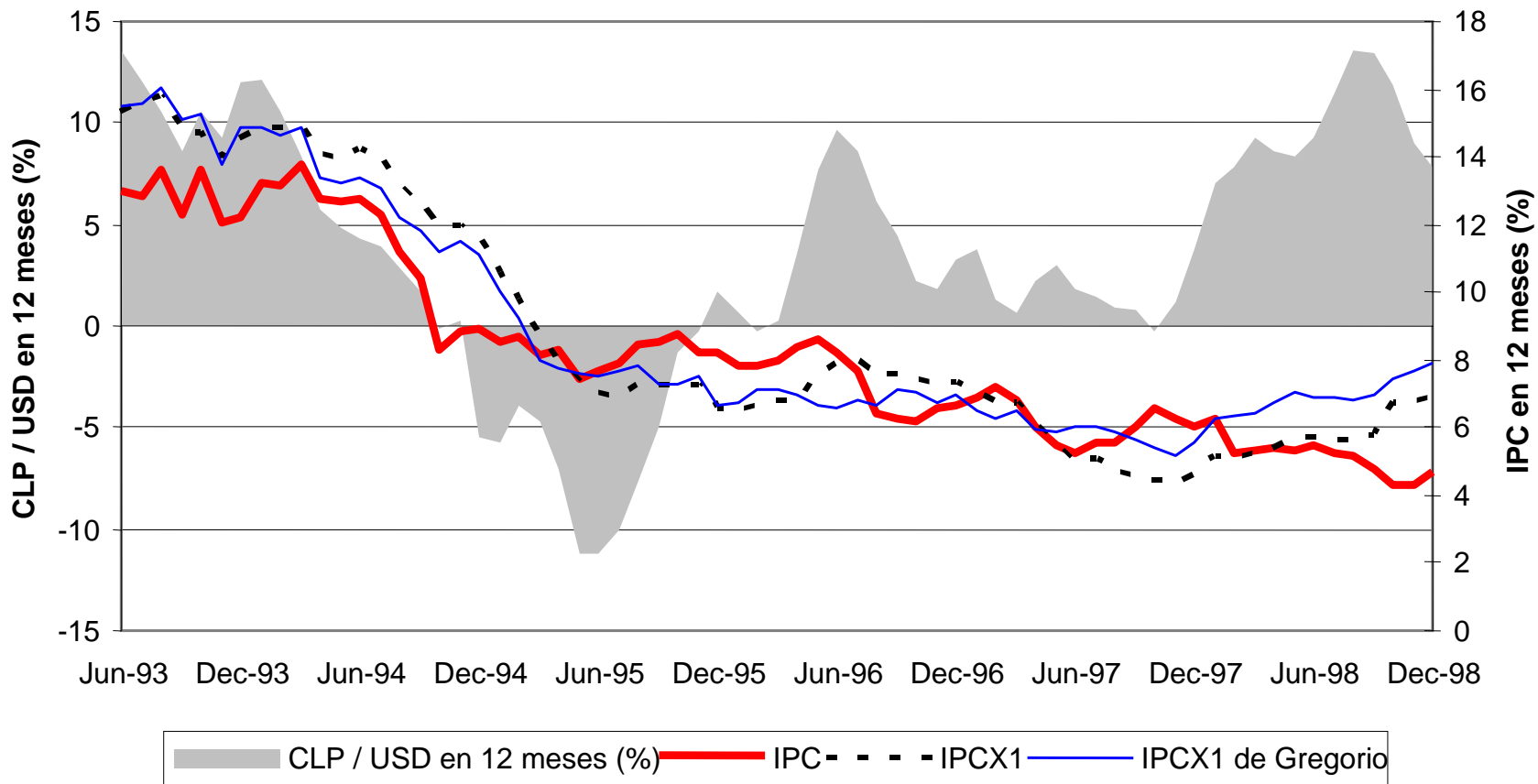
BRECHA GASTO-PRODUCTO VS. INFLACIÓN SUBYACENTE



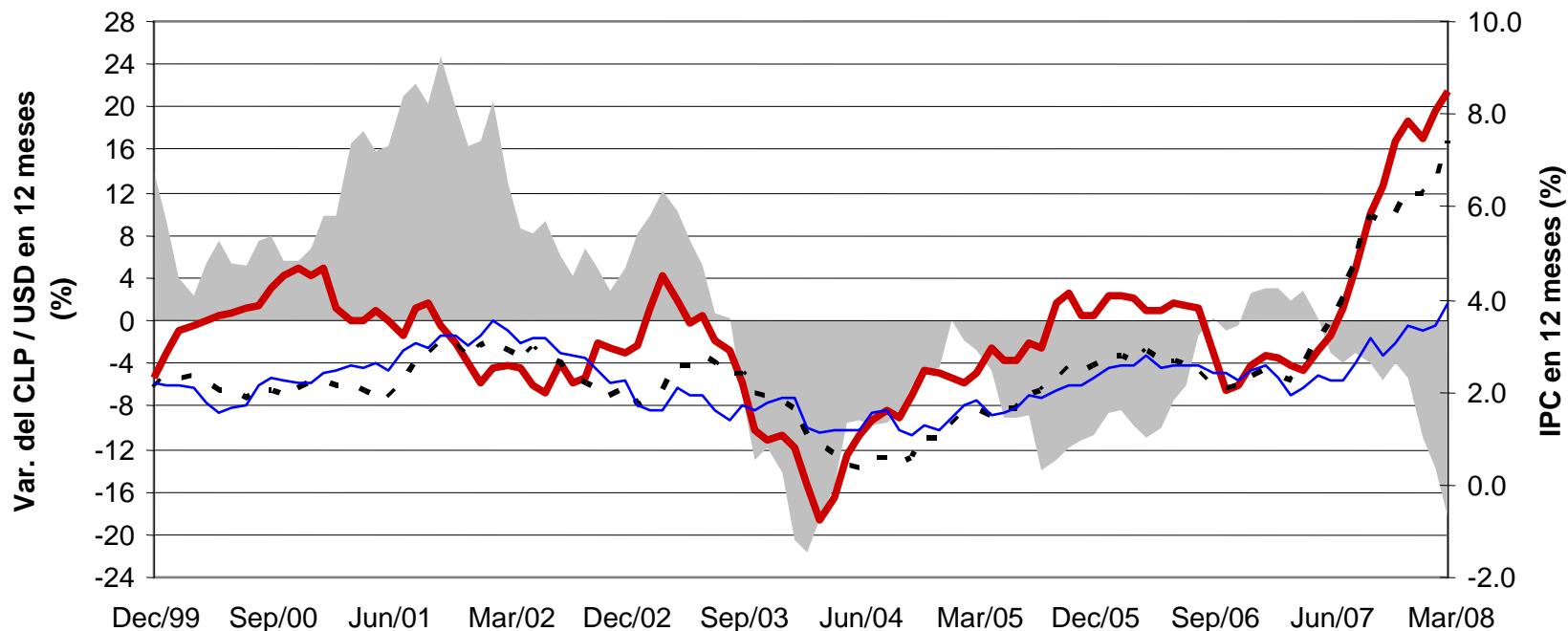
CLP VS. BRECHA DE TASAS ENTRE EL MUNDO Y LOS EEUU



INFLACIÓN Y TIPO DE CAMBIO 1993-98

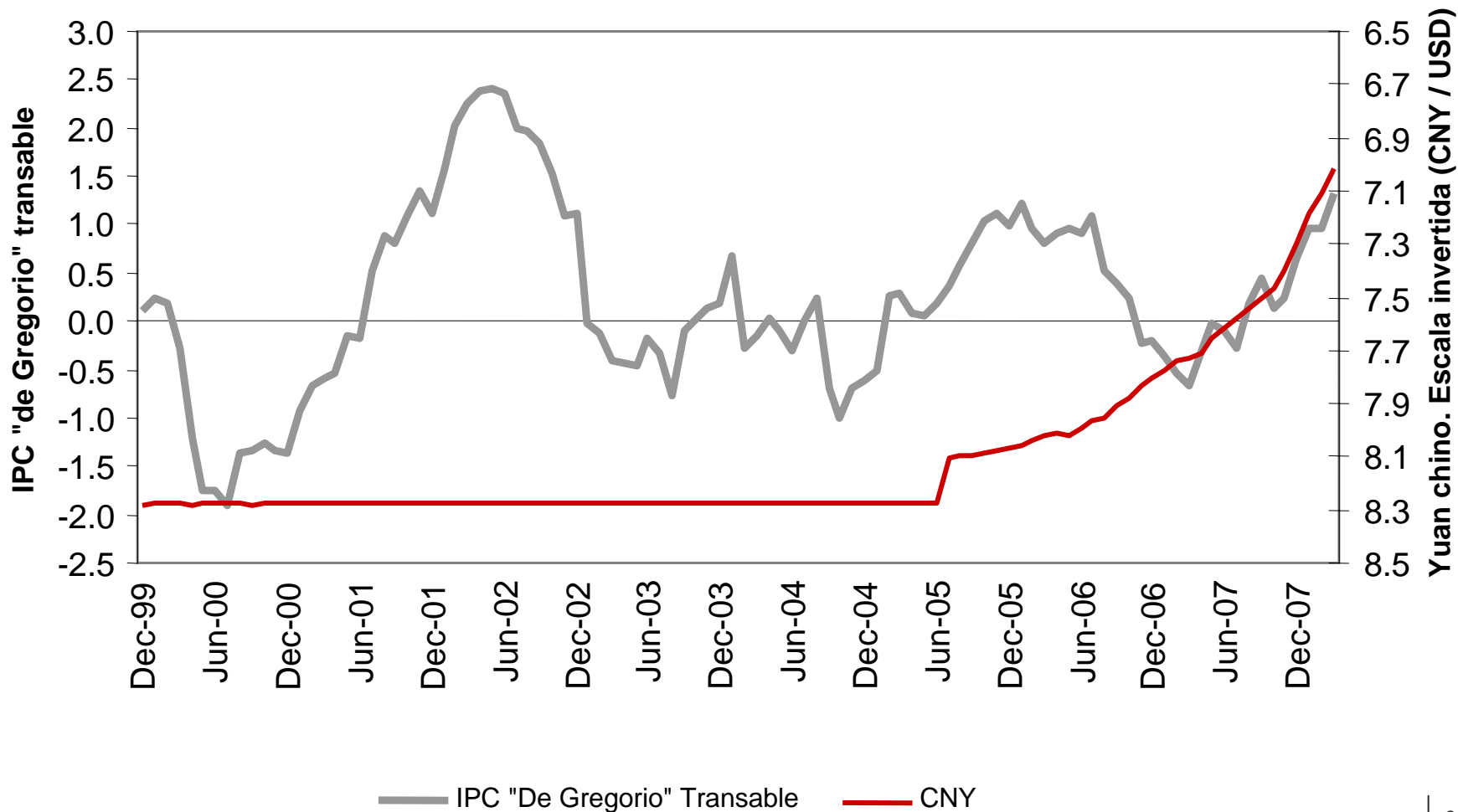


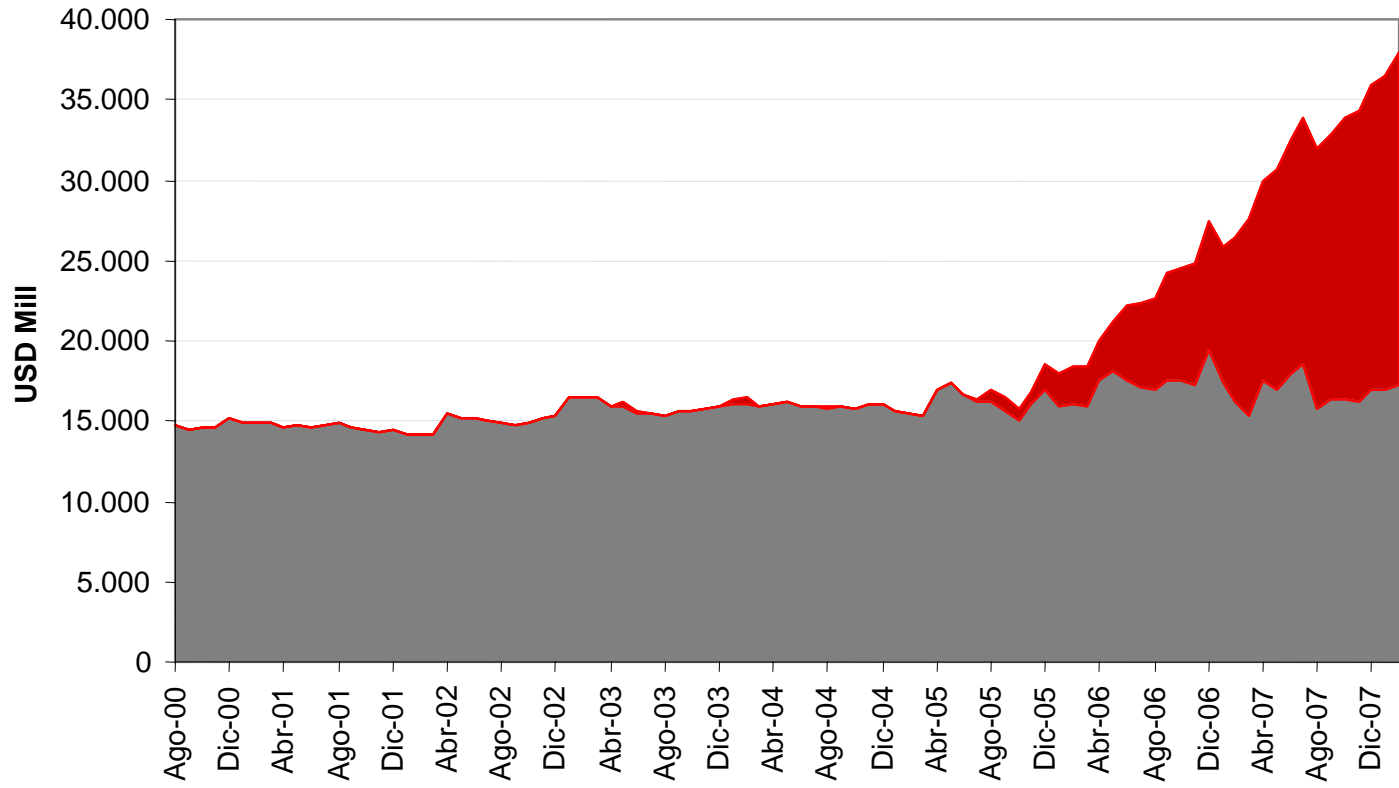
CHILE: TIPO DE CAMBIO E INFLACIÓN



- Tipo de cambio en 12 meses (%)
- IPC
- IPCX1 (excluye pececibles, combustibles y servicios regulados)
- IPCX1 de Gregorio (excluye alimentos, combustibles y servicios regulados)

YUAN CHINO VS. IPC TRANSABLES





Source: Bloomberg; LarrainVial

■ International Reserves

■ Copper Funds

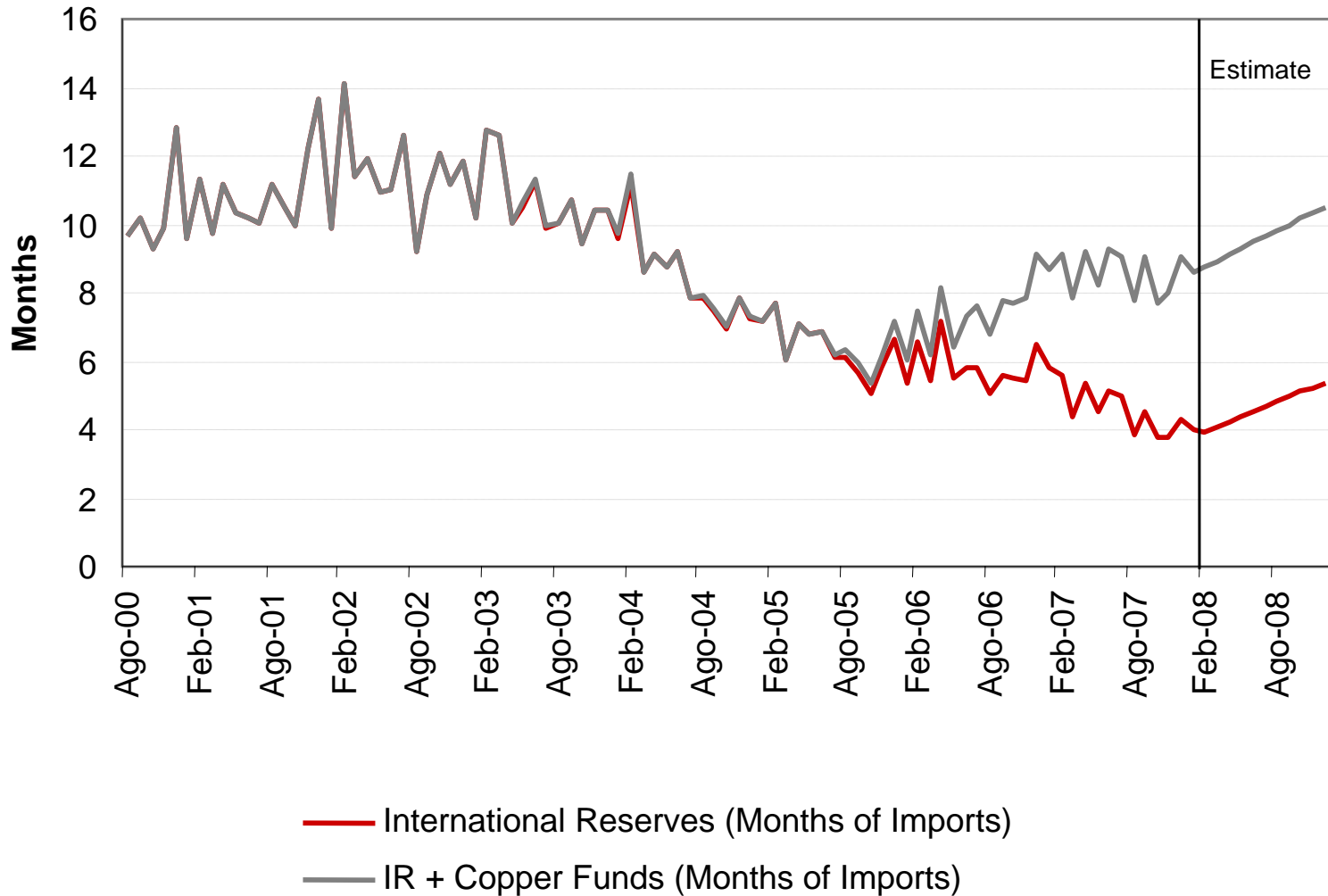
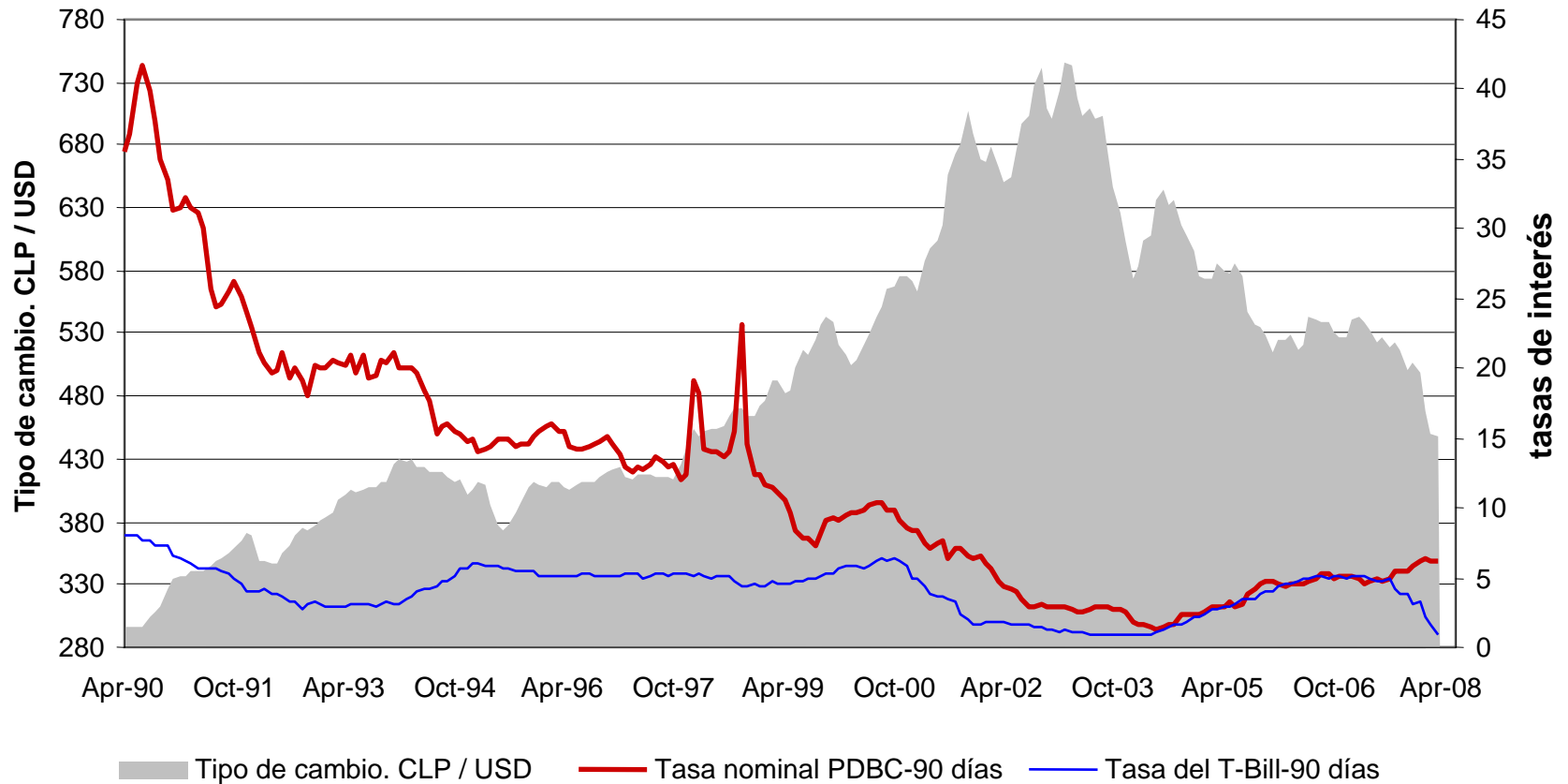
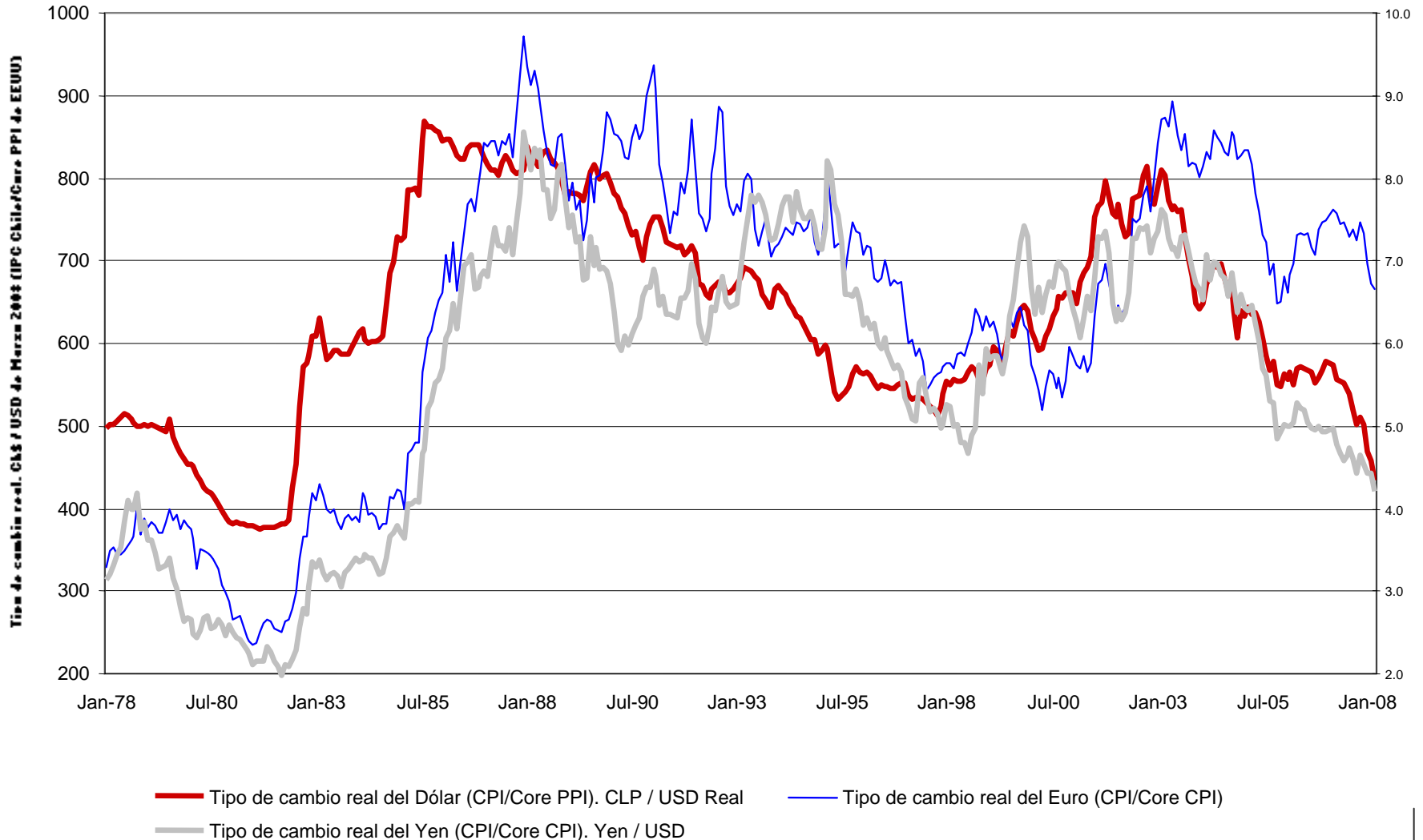


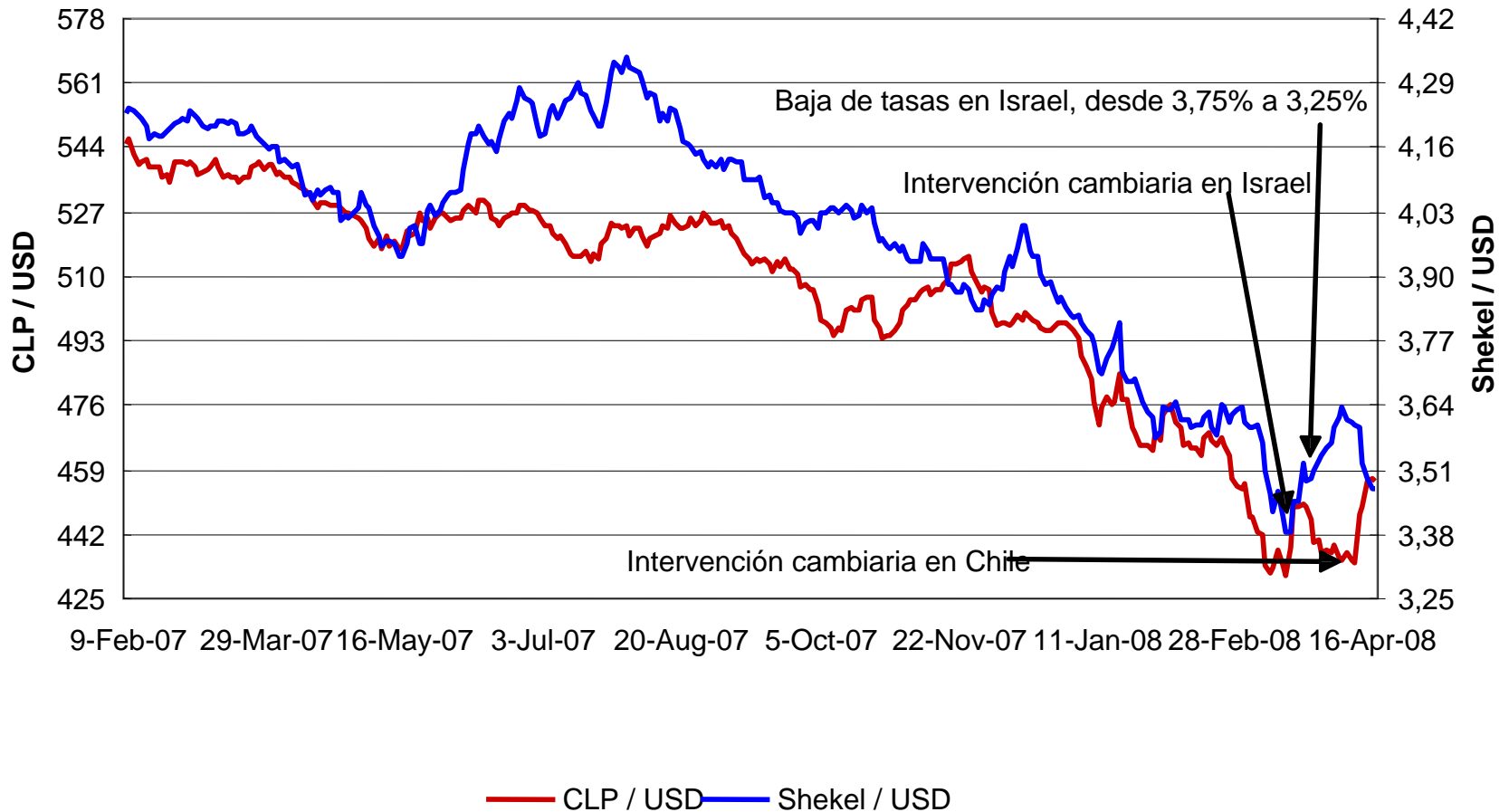
Gráfico 4: CHILE-EEUU:RELACIÓN DE ARBITRAJE



CHILE: MAPA HISTÓRICO DE LA TRAYECTORIA DEL TIPO DE CAMBIO REAL 1978-2007



SHEKEL DE ISRAEL VS. PESO CHILENO



- Europa seguiría enfriándose
- La gran pregunta es si la Fed seguiría bajando las tasas de interés
- Dólar seguiría débil en el mundo, por lo que el Euro seguiría fluctuando entre USD 1,50 y USD 1,60 en el corto plazo
- Precio del cobre seguiría firme gracias a la escasez de producción
- Chile crecería en torno al 3,2% en el primer semestre, pero iría “de menos a más” en este año 2008. En todo el año 2008, el PIB crecería en torno al 4%, con crecimiento del 5% en el segundo semestre.
- Inflación terminaría en 5,5-6,0% en este año.
- En el resto de este año, lo más probable es que mantengan la TPM en 6,25%. Si la apreciación cambiaria no genera un impacto significativo en la inflación, habrán nuevas alzas de tasas
- El riesgo de que el BC tuviese que recurrir a emisiones adicionales de papeles largos -con el objeto de esterilizar la intervención cambiaria- ya se concretó
- Muy probablemente, el precio del Dólar se movería al interior de un “trading range” y transaría entre CLP 455-475 / USD en el resto de este semestre, aunque ya habría iniciado una trayectoria de “serrucho” con tendencia al alza en el mediano plazo.

**Seminario
Gestión
Global**

HedgeFunds
Oportunidades de Inversión

PERSPECTIVAS MACROECONÓMICAS Y FINANCIERAS

CLP dependería de la trayectoria del Dólar en el mundo antes que de las señales de intervención