



**Año 2008:**

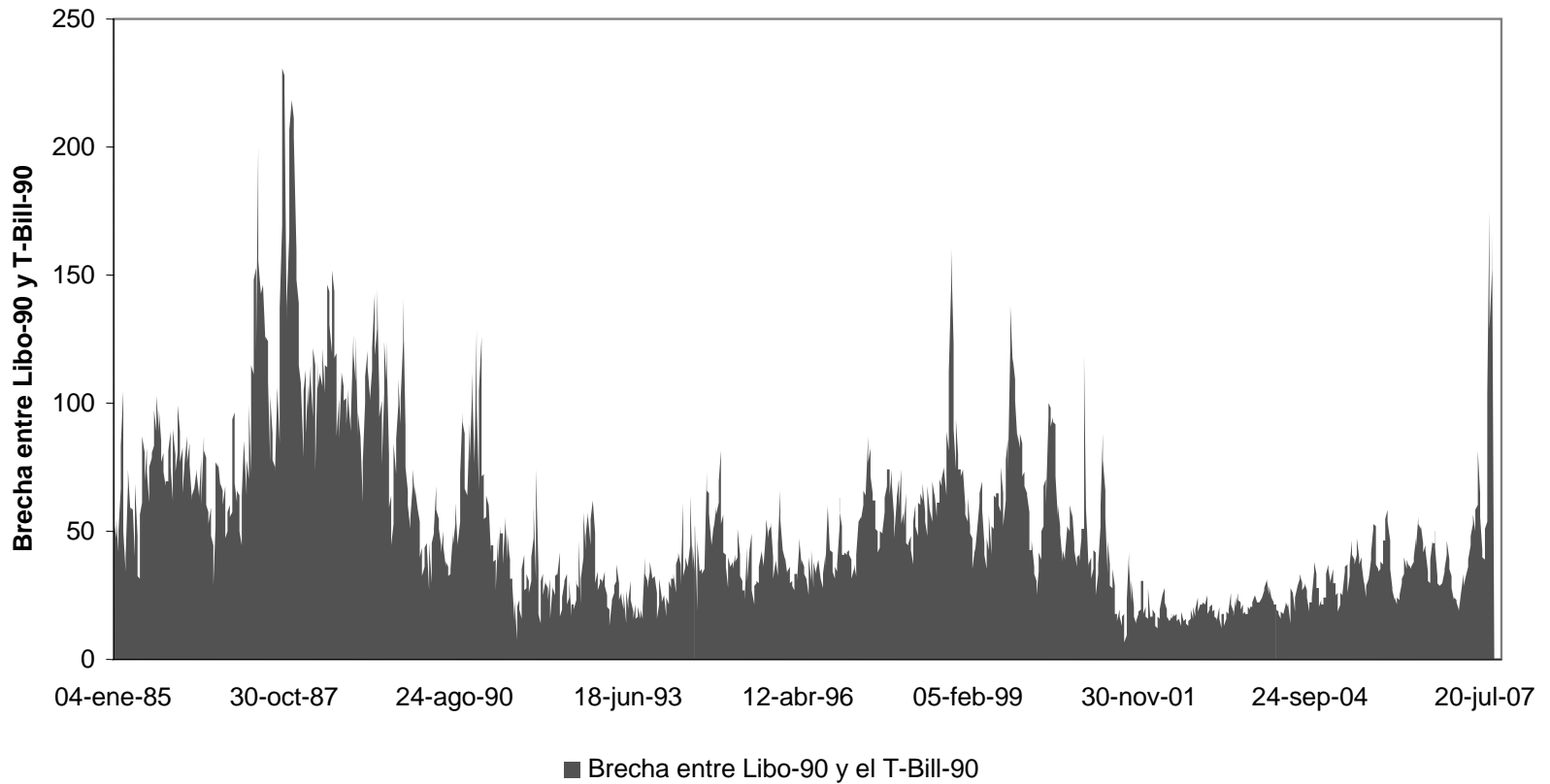
Proyecciones y Oportunidades para Invertir

**EL MUNDO: ¿Asia y Chile firmes en medio del enfriamiento de los EEUU?**

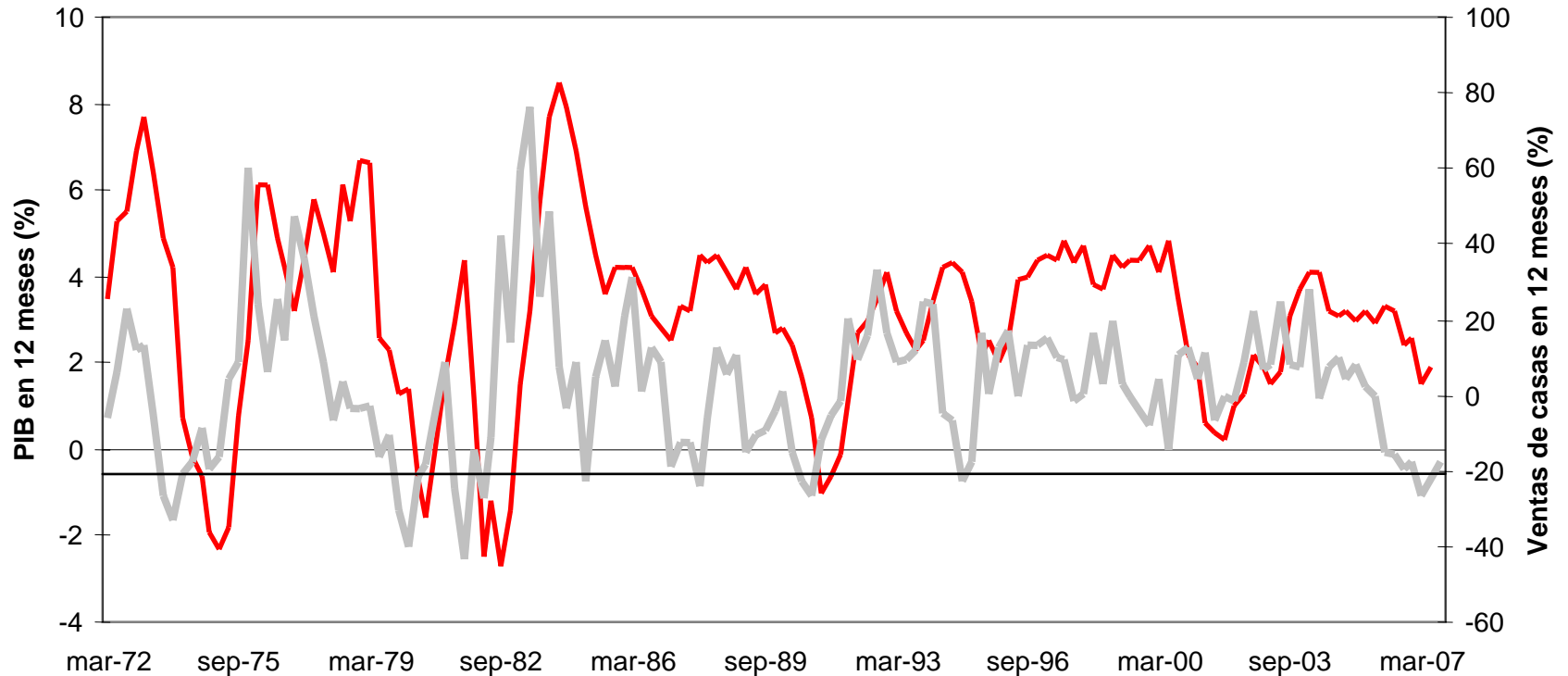
Fernando Larraín C.

Noviembre 2007

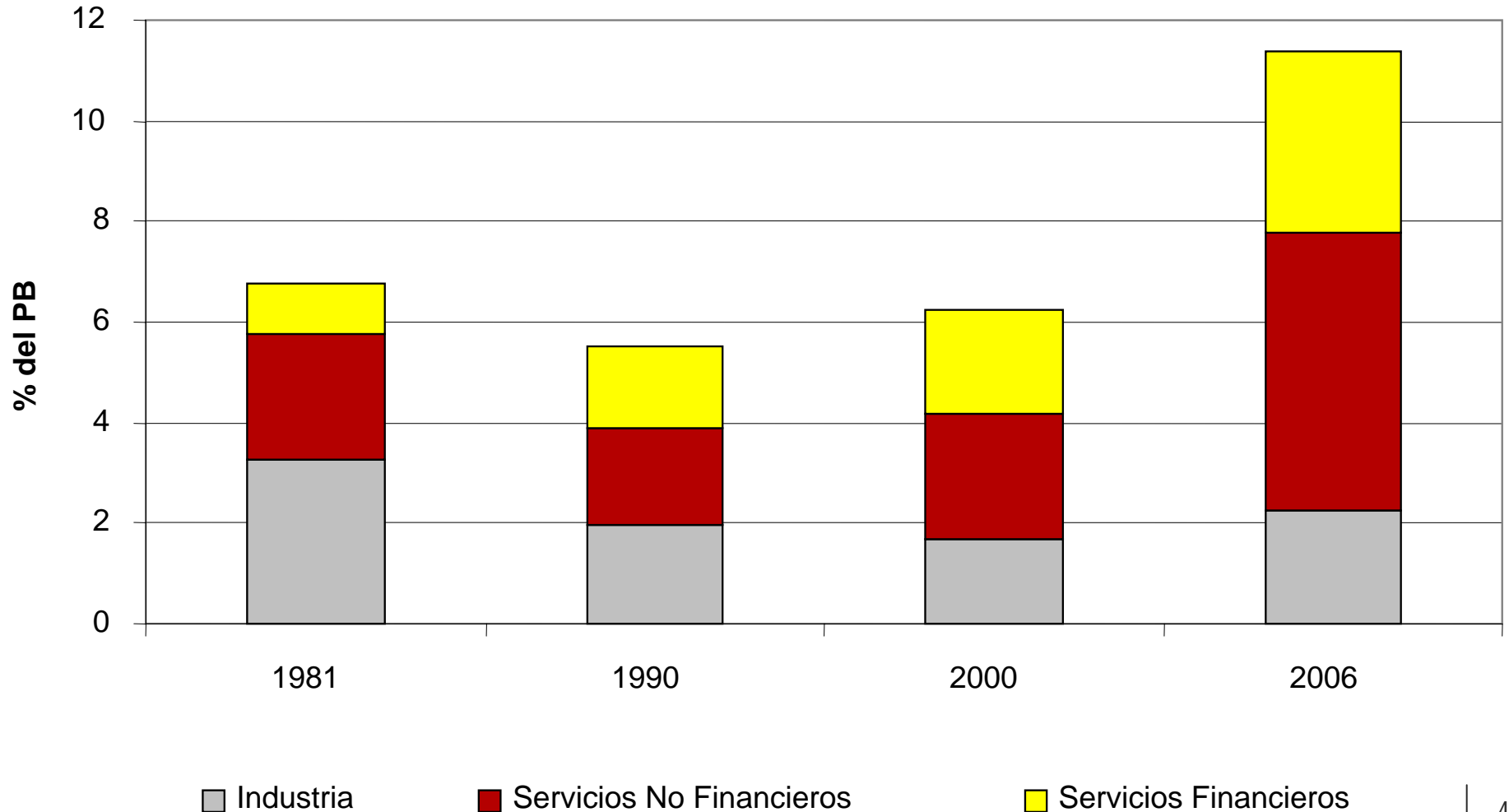
**EEUU: BRECHA ENTRE LA TASA LIBO-90 Y EL T-BILL - 90 DÍAS**



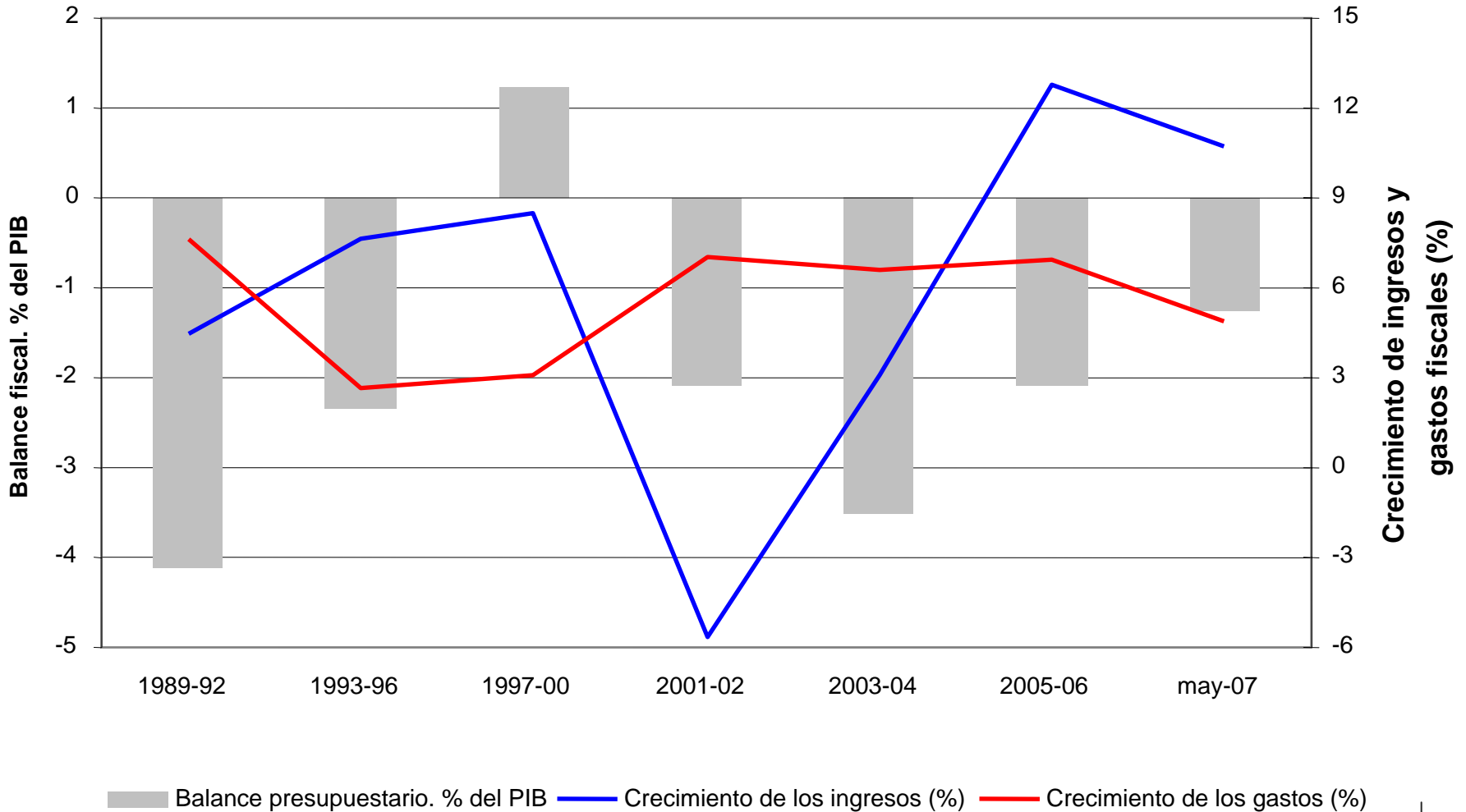
**EEUU: CICLO ECONÓMICO vs VENTAS INMOBILIARIAS**

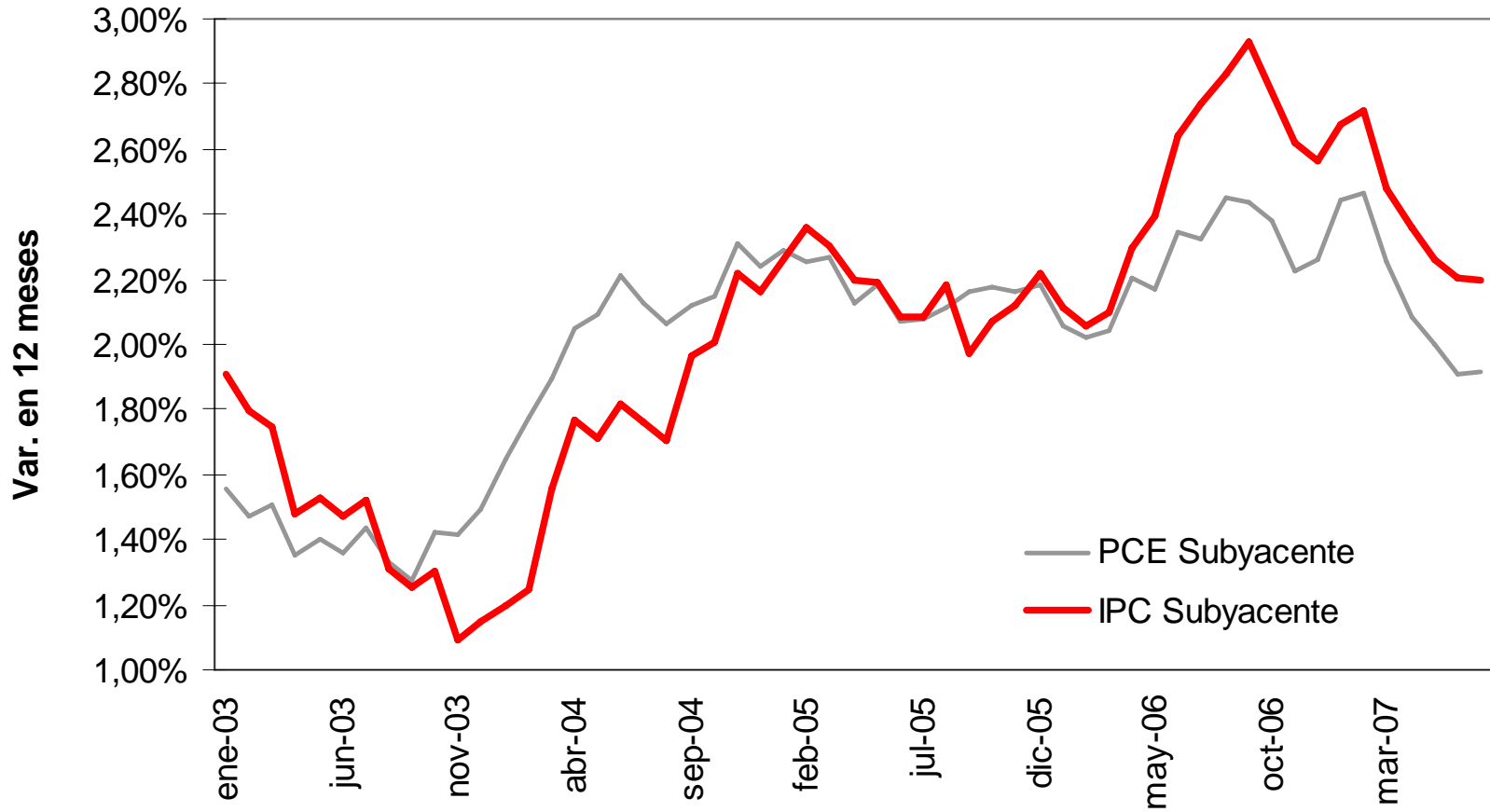


— PIB en 12 meses (%) — Ventas inmobiliarias en 12 meses (%)

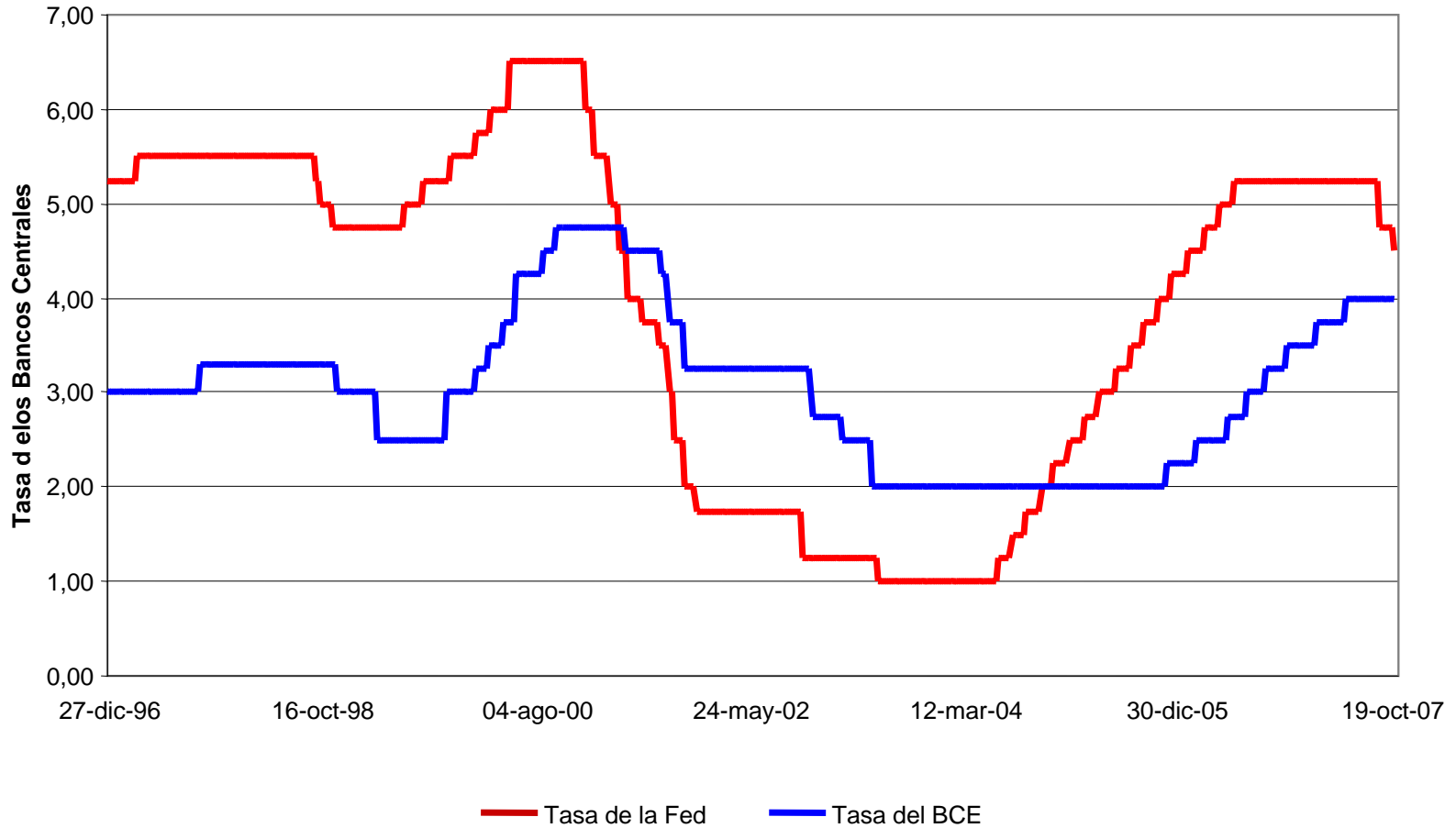
**EEUU: DISTRIBUCIÓN DE LAS UTILIDADES**

**EEUU: BALANCE FISCAL: 1981-2007**

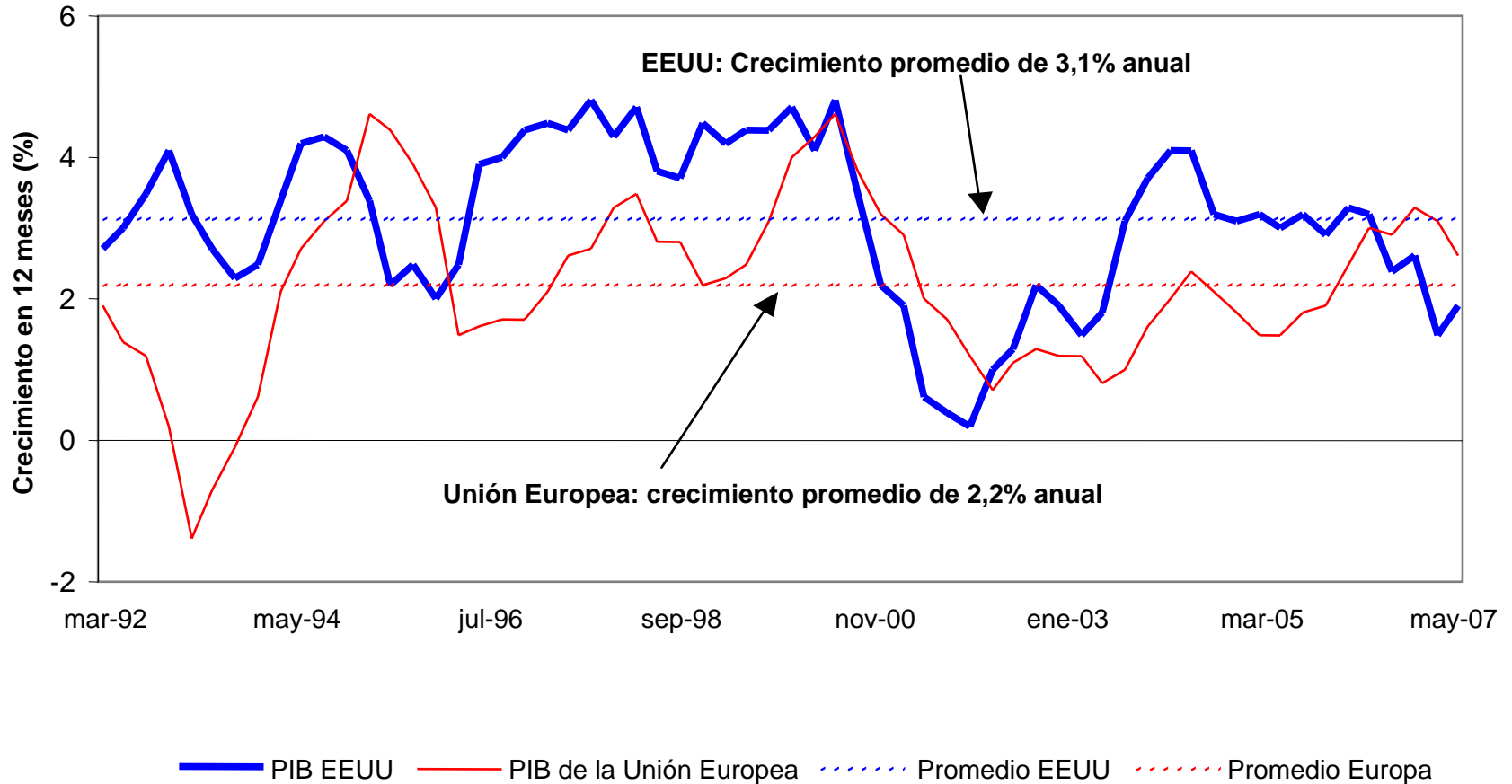




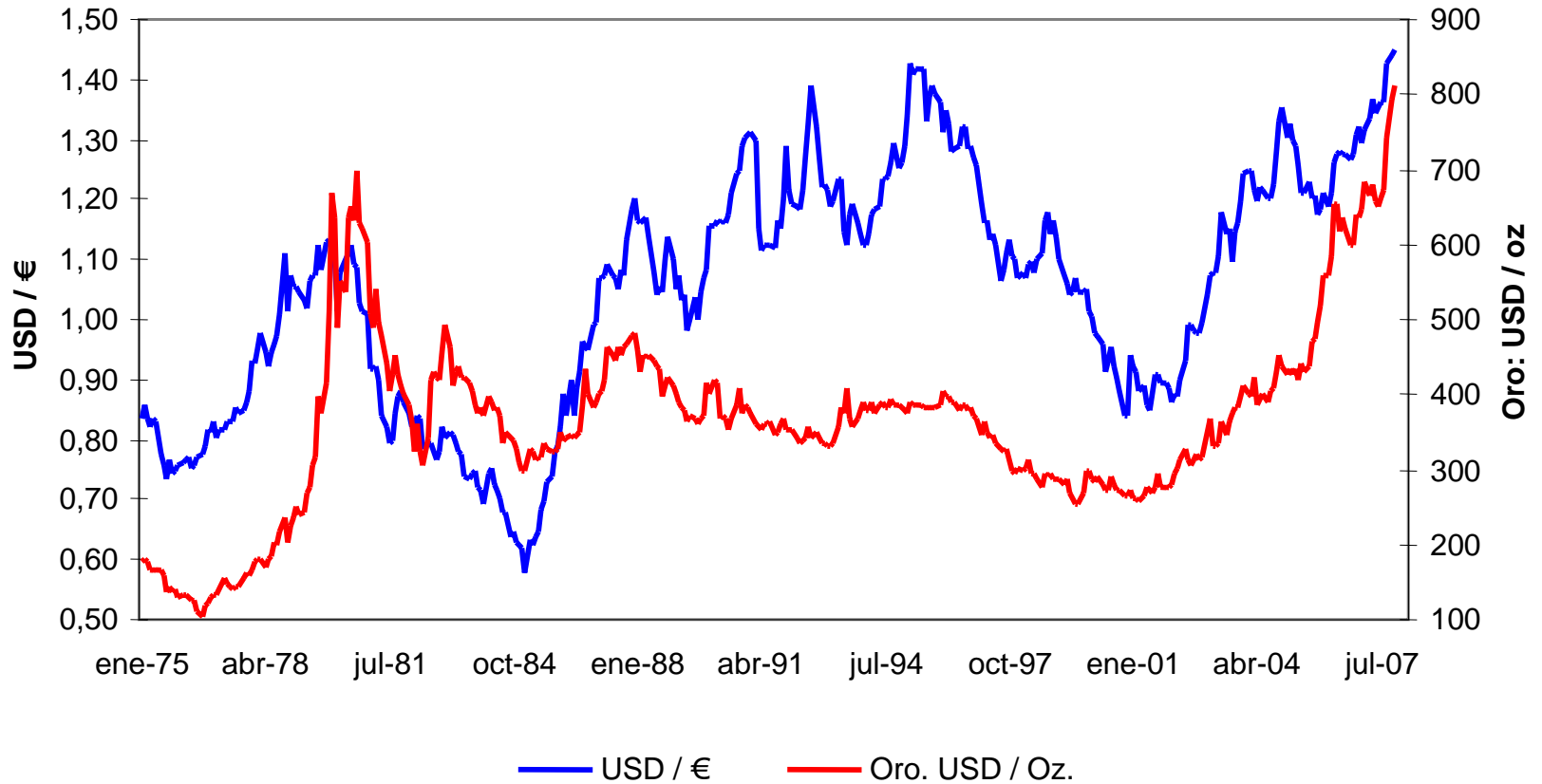
## BRECHA DE TASAS RESERVA FEDERAL-BCE



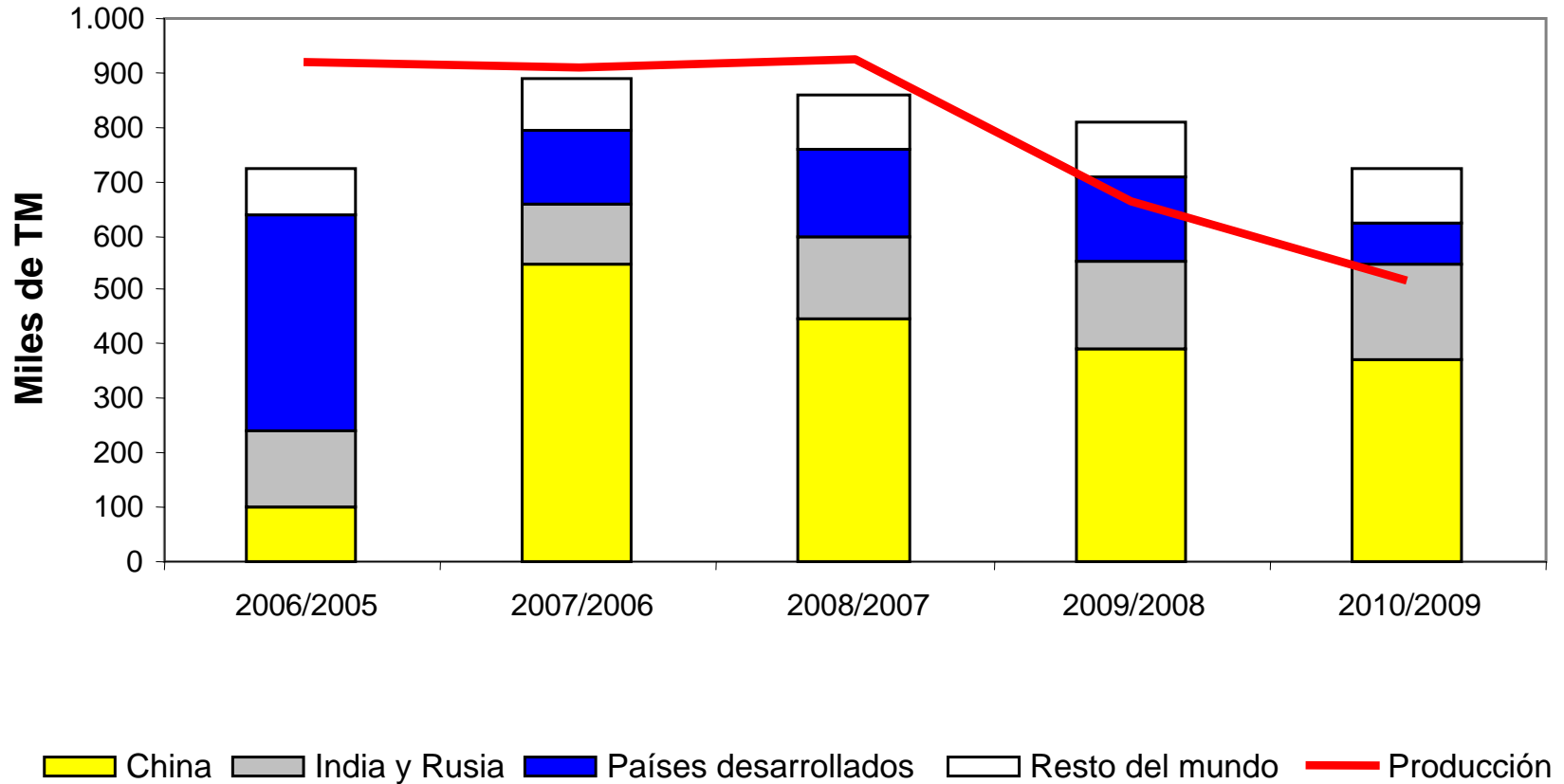
## CICLO ECONÓMICO DE EUROPA Y DE EEUU

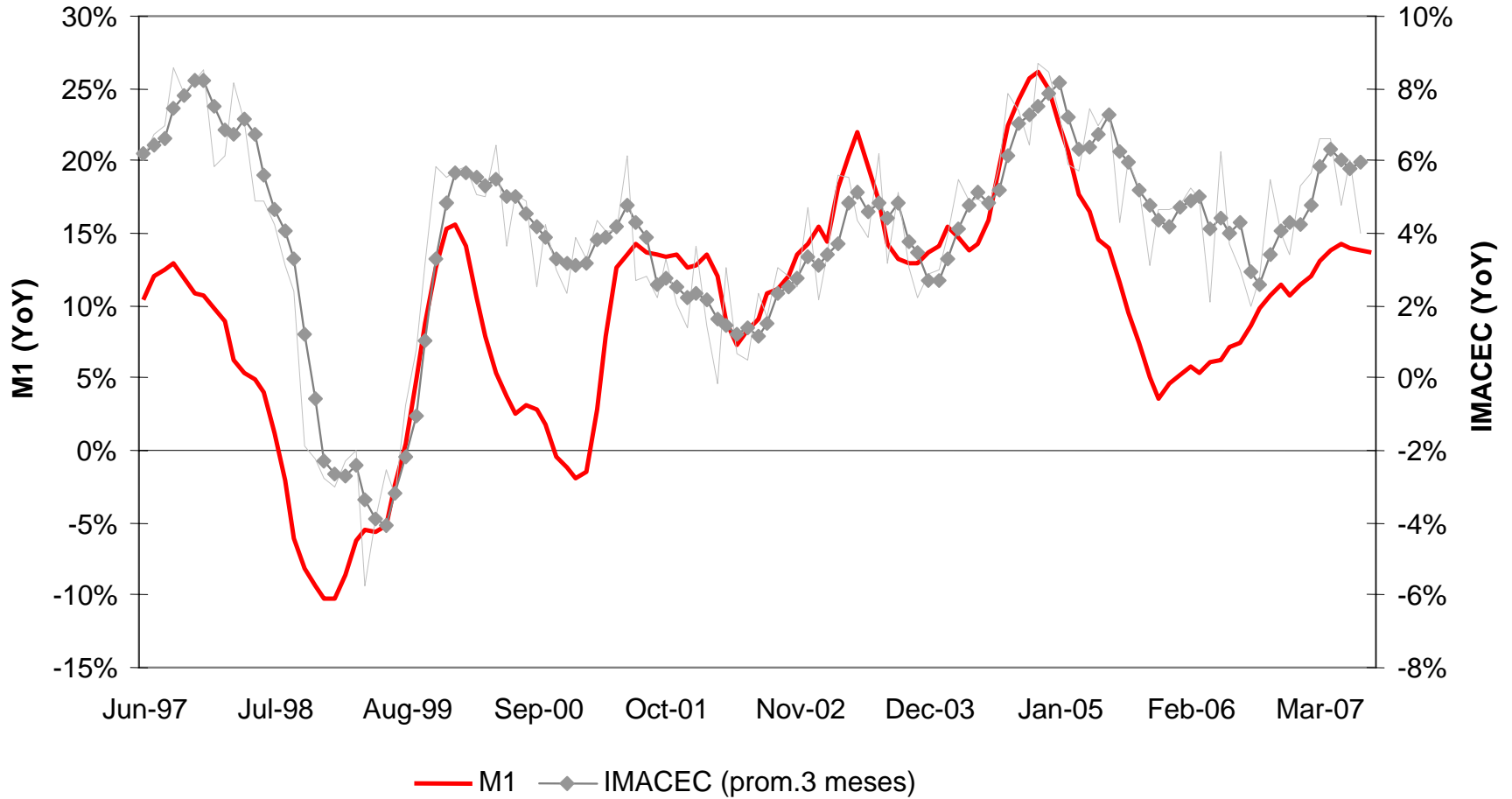


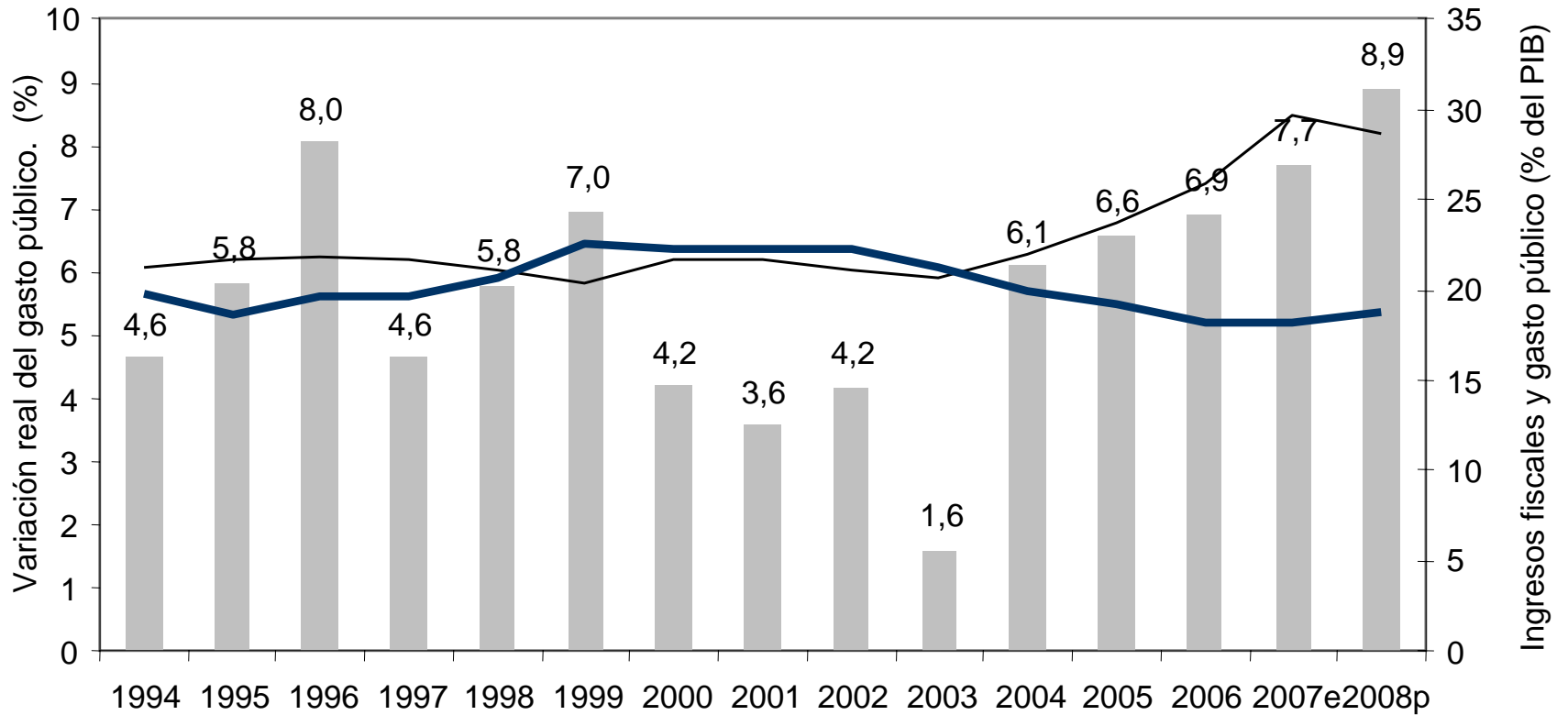
EURO vs ORO



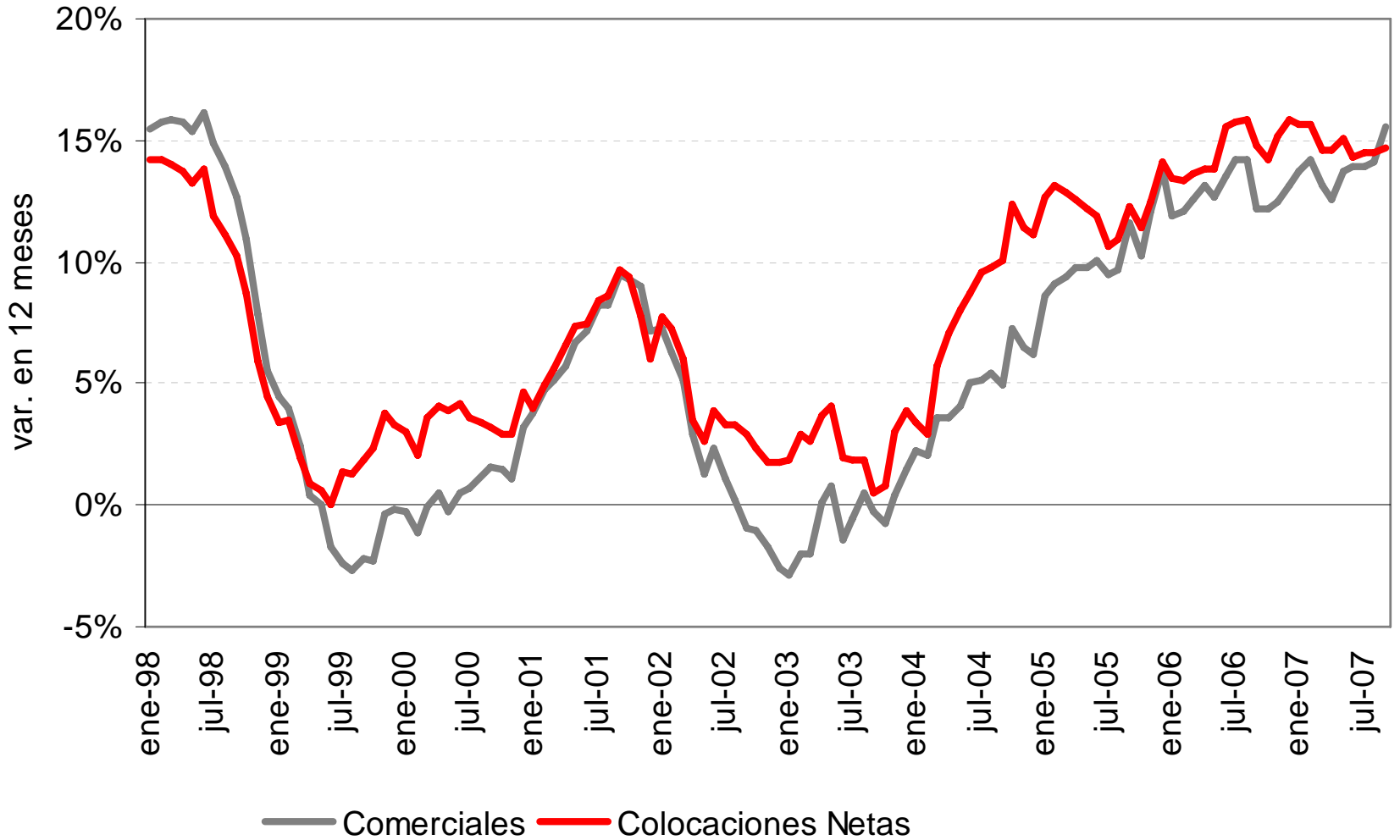
**OFERTA Y DEMANDA MARGINAL DE COBRE: 2006-2010**

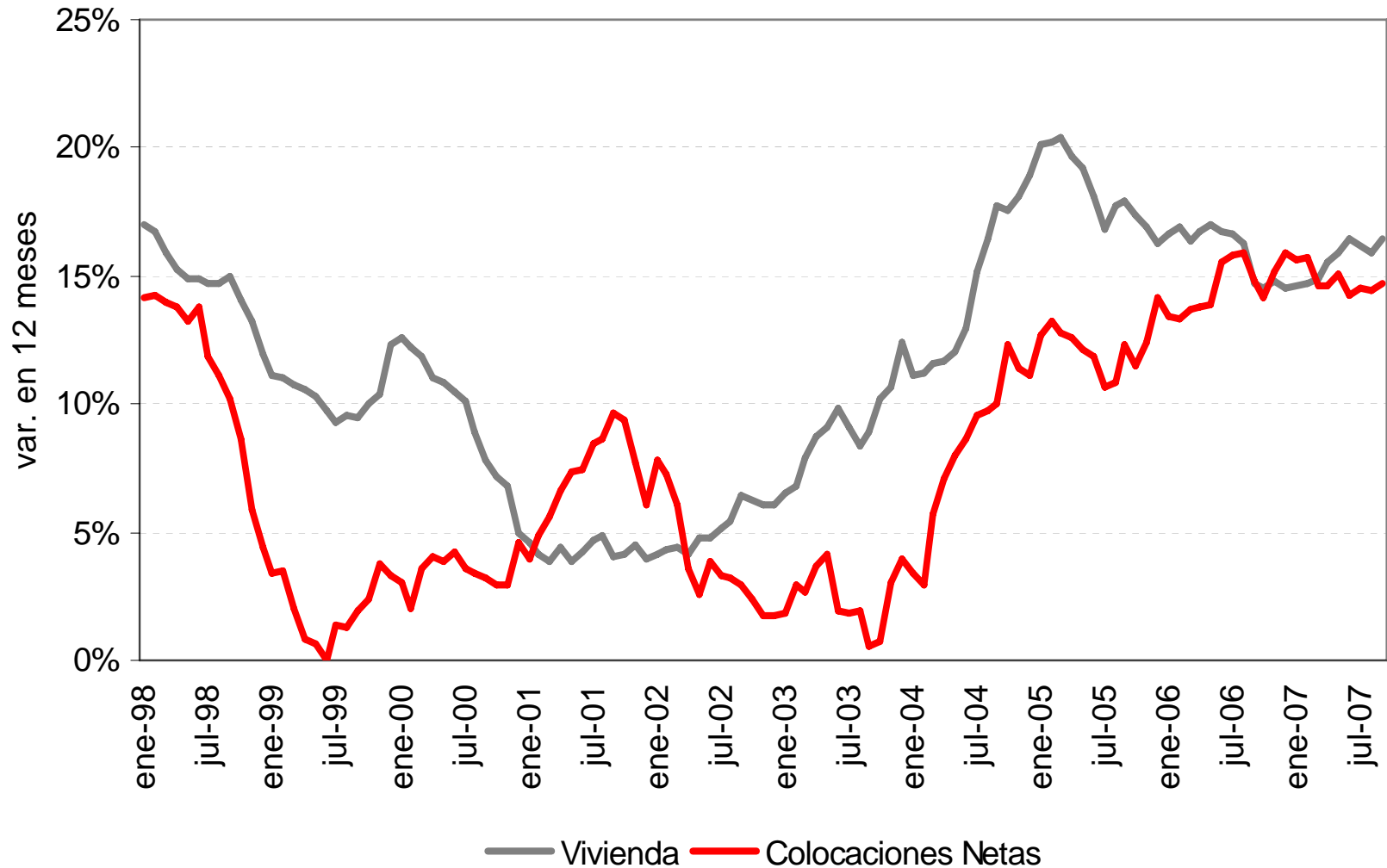


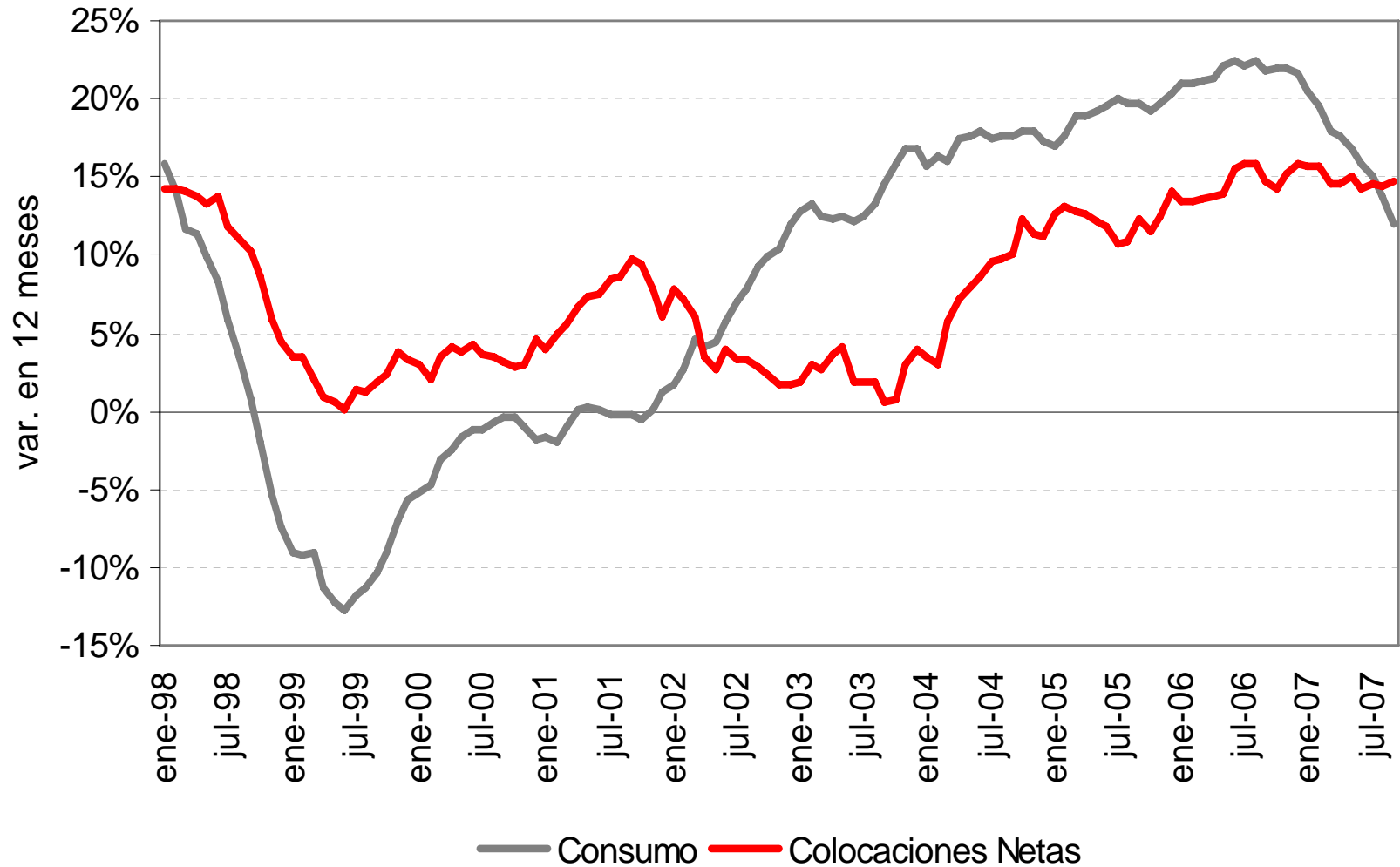


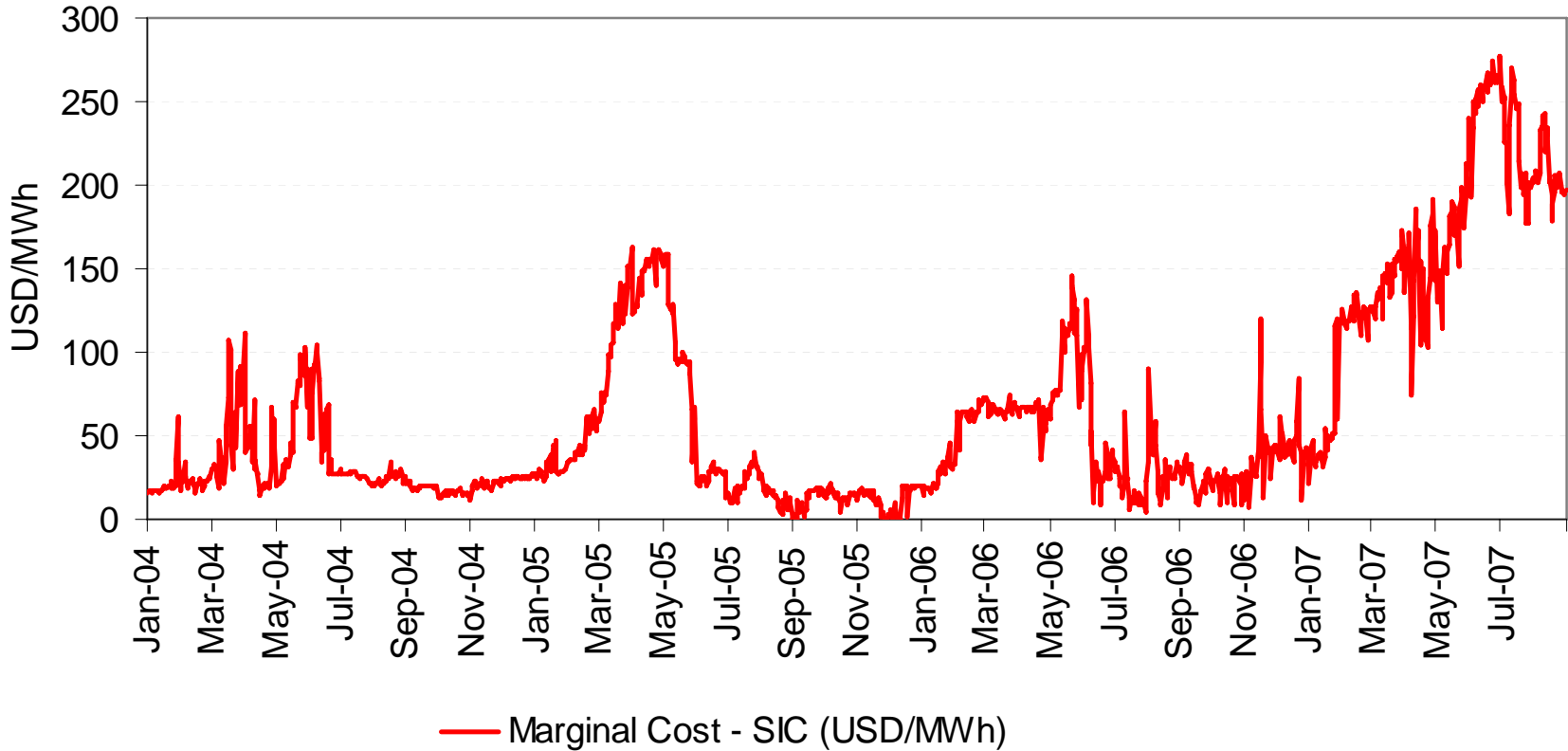


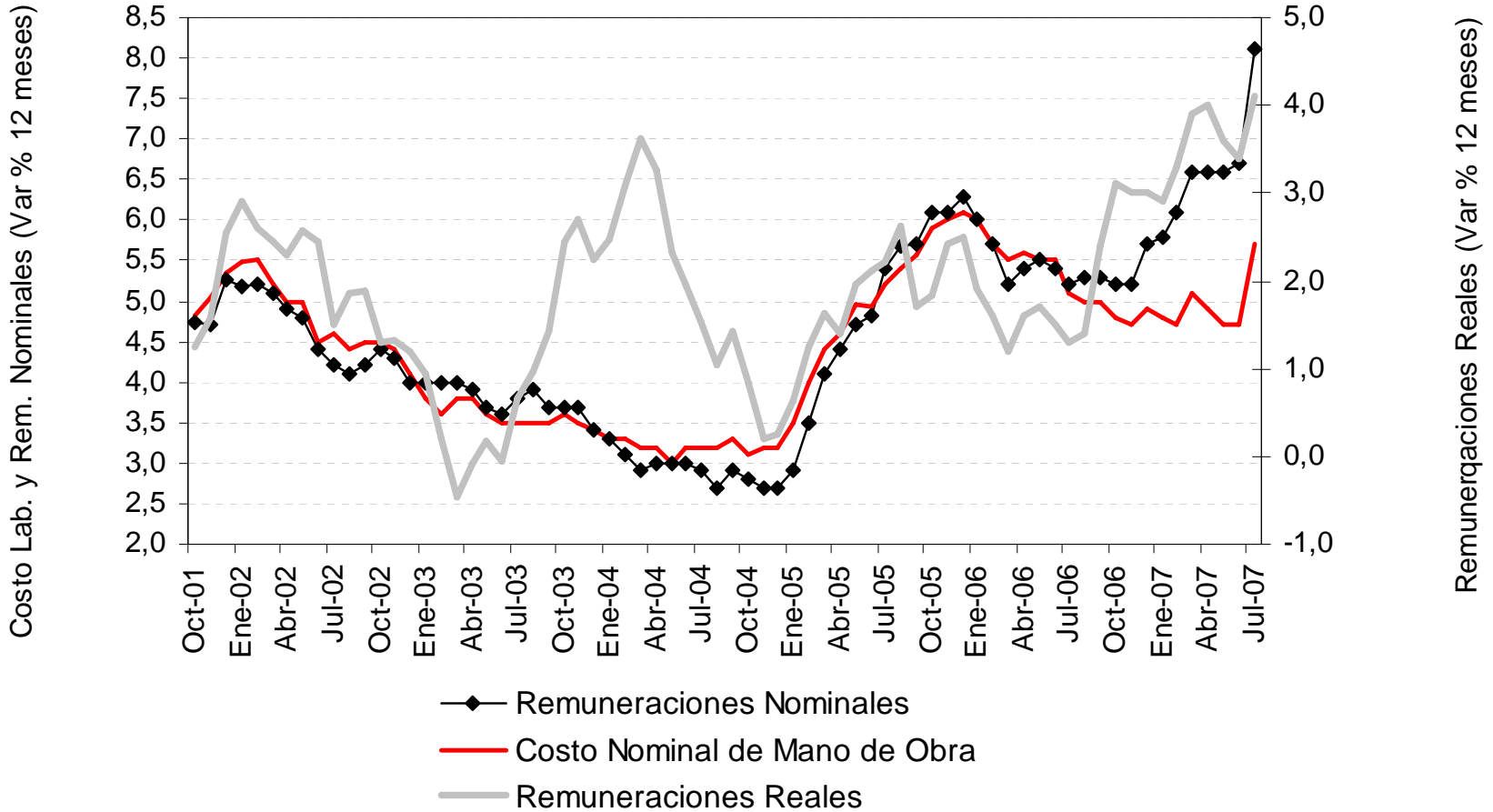
Crecimiento real del gasto público (%)
  Ingresos fiscales. % del PIB
  Gasto público. % del PIB

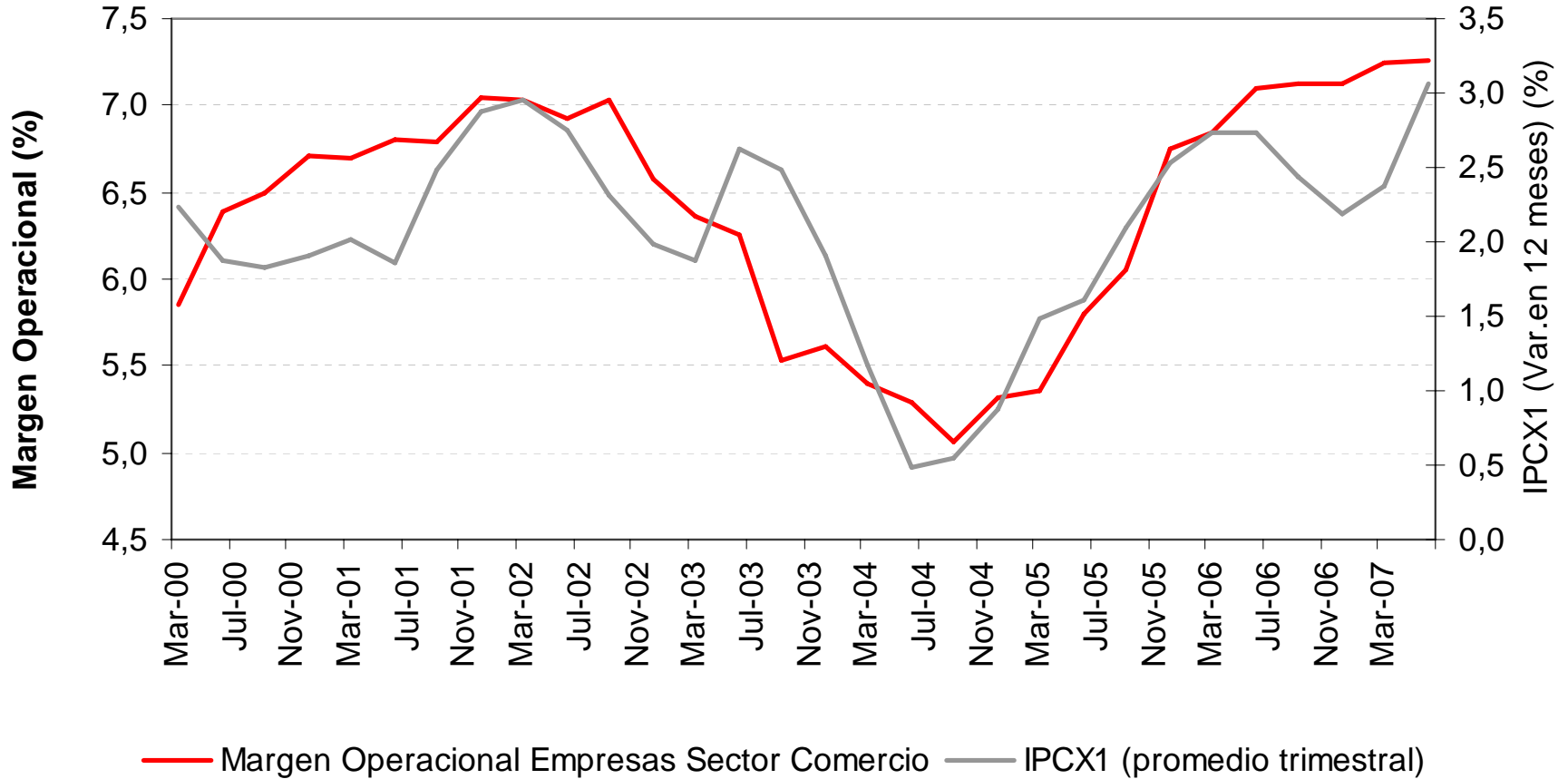




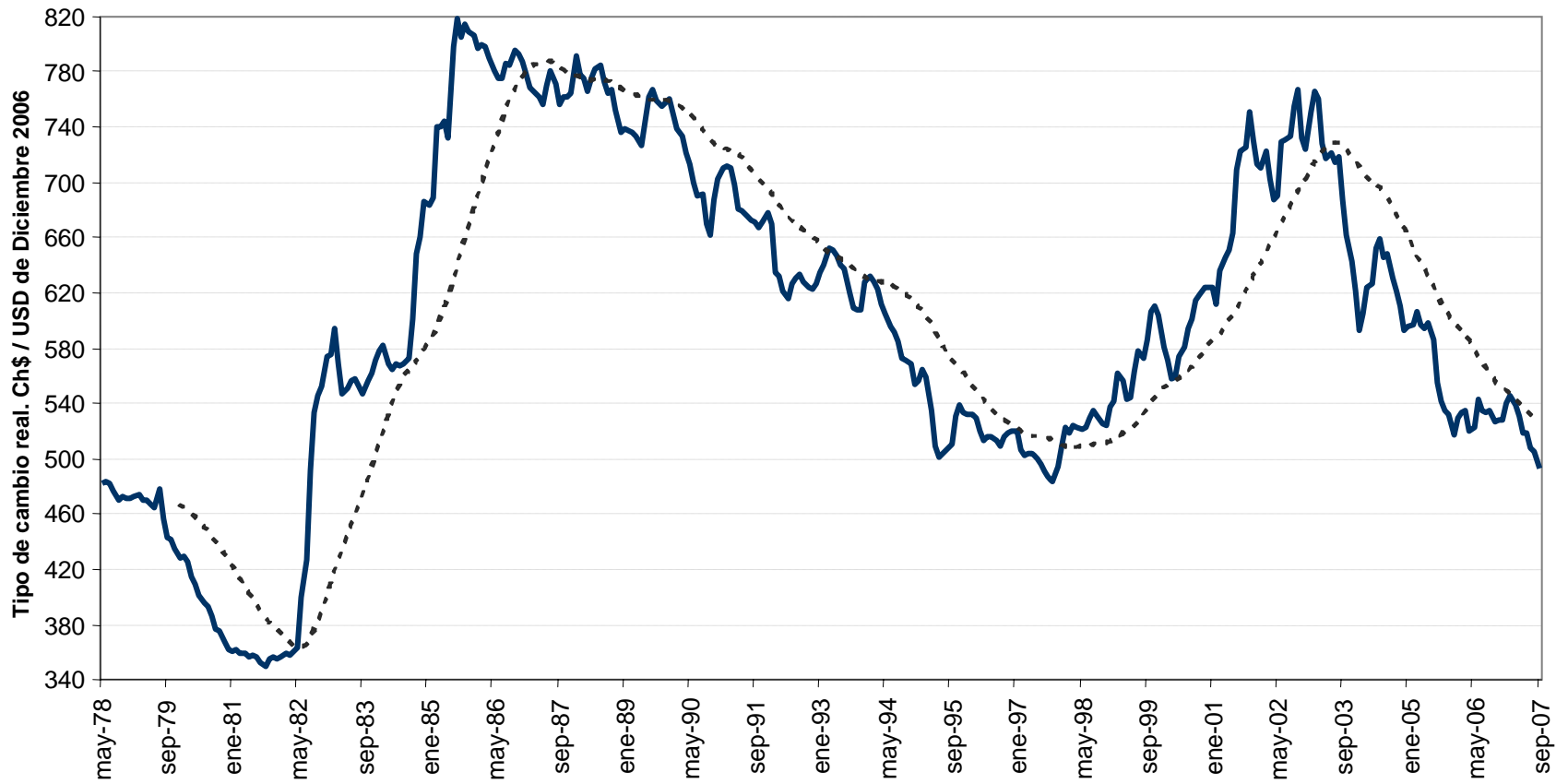








- Estructura de tasas nominales ya descuenta una TPM levemente por sobre 6% a fin de año.
- Retorno del BTU-10 está en torno a su nivel de "fair value" de 2,90%-3,0%.
- Retorno del BTP-10 caería a niveles de 6,00%.



	2005	2006	2007e				2008p				2009p		
	Año	Año	I Trim	II Trim	III Trim	IV Trim	Año	I Trim	II Trim	III Trim	IV Trim	Año	Año
<b>PIB Nominal (USD Millones)</b>	119.695	145.245	40.647	44.789	43.518	47.093	176.047	47.161	49.914	45.817	48.780	191.672	207.302
<b>PIB. (% Var. Real)</b>	5,7	4,0	5,8	6,1	4,0	5,2	5,3	4,7	5,0	5,9	3,3	4,7	5,0
<b>Demanda interna. Var. % real</b>	11,0	6,0	6,4	7,4	7,9	8,7	7,7	6,9	6,4	6,0	4,4	5,9	6,3
Inversión fija	21,9	4,0	8,7	13,9	11,0	7,9	10,4	6,9	5,0	4,5	4,0	5,1	6,4
Consumo Privado	7,9	7,1	7,8	8,0	7,6	7,0	7,6	6,2	6,2	6,0	5,3	5,9	5,6
Consumo del Gobierno	5,3	3,6	4,7	4,9	6,0	8,0	6,0	8,5	8,5	8,5	8,5	8,5	9,0
<b>Balance Fiscal (% del PIB)</b>	4,5	7,7	8,1	8,9	9,7	9,9	9,9	9,5	9,0	8,6	8,3	8,3	6,0
<b>Tasa de Política Monetaria (TPM)</b>	4,50	5,25	5,00	5,00	5,75	5,75	5,75	5,75	5,75	5,75	5,50	5,50	6,00
<b>Inflación (Var % 12 meses)</b>													
IPC efectivo	3,8	2,6	2,6	3,2	5,9	6,2	6,2	6,8	5,6	3,3	3,7	3,7	3,0
IPC subyacente (IPCX1)	2,7	2,4	2,3	5,9	6,0	5,8	5,8	5,8	5,0	3,2	3,3	3,3	3,0
<b>Balanza Comercial (USD Millones)</b>	10.180	22.214	7.123	7.419	5.230	4.400	24.173	9.735	9.349	6.935	5.311	31.331	31.610
Exportaciones de Bienes	40.574	58.117	16.522	17.920	16.634	15.289	66.365	20.790	20.550	19.371	17.395	78.106	83.498
Importaciones de Bienes	30.394	35.903	9.399	10.501	11.404	10.889	42.193	11.056	11.200	12.435	12.084	46.775	51.888
<b>Cuenta Corriente (USD Millones)</b>	1.315	5.256	3.623	3.019	1.130	-100	7.673	5.235	3.849	2.435	811	12.331	12.610
<b>Cuenta Corriente (% del PIB)</b>	1,1	3,6	8,0	5,3	5,0	4,4	4,4	9,3	5,4	6,0	6,4	6,4	6,1
<b>Precio del cobre (Ctvs US\$/libra)</b>	166,9	3,0	2,7	3,5	3,4	3,5	3,3	3,7	3,8	3,7	3,9	3,8	4,0
<b>Tipo de cambio (fin período, CLP/USD)</b>	515	525	540	530	510	480	480	505	500	505	500	500	520

Fuente: LarrainVial



**Año 2008:**

Proyecciones y Oportunidades para Invertir

**EL MUNDO: ¿Asia y Chile firmes en medio del enfriamiento de los EEUU?**

Fernando Larraín C.

Noviembre 2007