



Junta Anual de Inversionistas Activa | 2016

MINERÍA ACTIVA / GRUPO LOA



SECTOR MINERO - Introducción

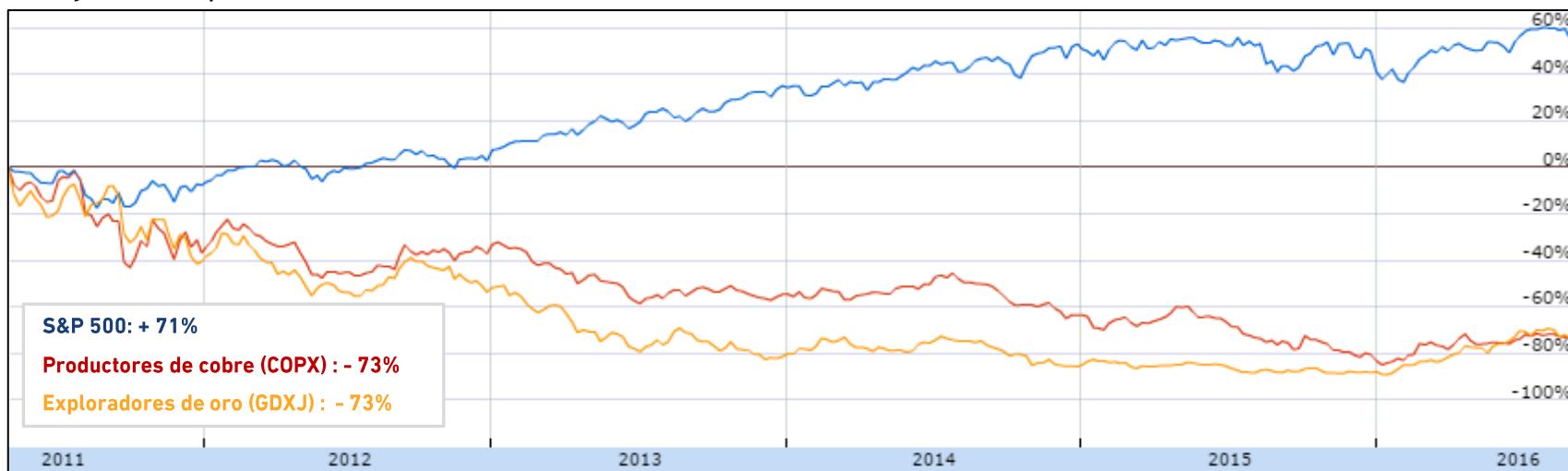
- A. LA INDUSTRIA HOY / PERSPECTIVAS
 - B. MINERIA ACTIVA / GRUPO LOA - FONDOS Y EMPRESAS
 - C. HITOS DEL AÑO
 - D. OBJETIVOS
-

A. Industria minera sigue deprimida

- › Precios de minerales cercanos e incluso inferiores a costos marginales de la curva de oferta
- › Foco Mineras en rentabilizar la producción actual
- › Capital “se ha ido” de la industria
- › Muchos proyectos de exploración y desarrollo congelados

VARIACIÓN ÍNDICES DE ACCIONES ÚLTIMOS 5 AÑOS

May 2011 - Sep 2016



En últimos 5 años el valor de las empresas mineras ha caído 70% junto con la caída del precio de los minerales...
 ... pero ha habido un incremento el 2016 de 40% y 135% en el valor de las empresas productoras de cobre y
 exploradoras de oro, respectivamente

A. Minería es cíclica, se espera un repunte, pero no se sabe cuando

LA MINERÍA ES UNA INDUSTRIA CÍCLICA

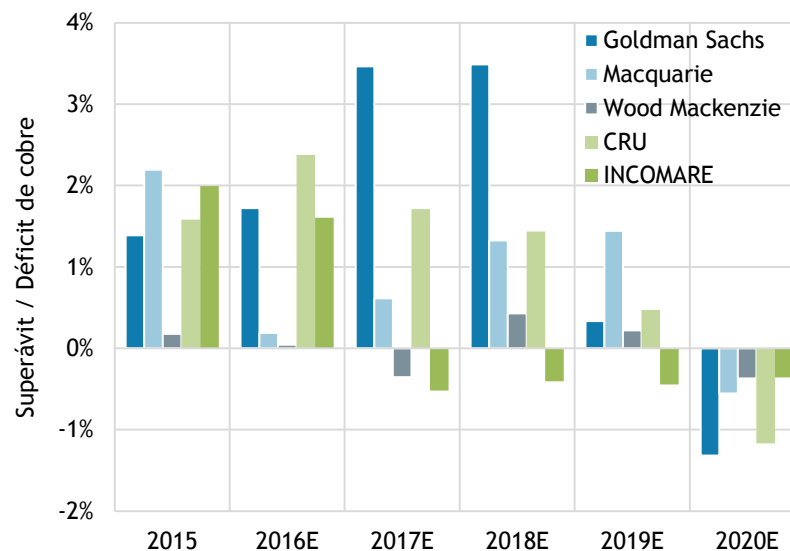
Índice de empresas TSXV



Fuente: Google Finance

BALANCE DE OFERTA Y DEMANDA PARA DETERMINAR DEFICIT O EXCEDENTE ES MUY FINO

Superavit / deficit cobre anual (% demanda anual)



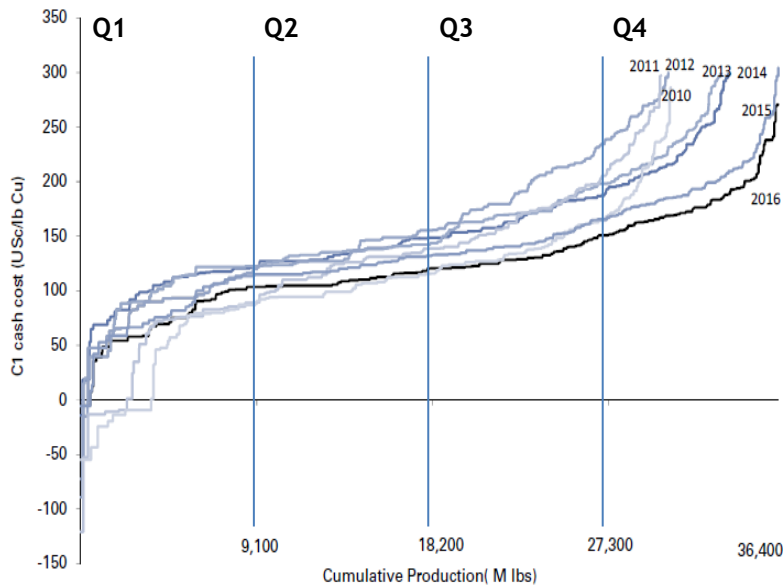
Fuente: Goldman Sachs, Julio 2016; Macquarie, Junio 2016; Wood Mackenzie, Agosto 2016; CRU, Julio 2016; Incomare, Septiembre 2016

- > Fundamentos de la demanda de largo plazo son fuertes
- > Mientras reservas actuales se sigan consumiendo y no hay construcción de minas con nuevas reservas, es inevitable vuelva un escenario de déficit

A. Estrategia debe ser posicionarse hoy en buen activo minero

PERTENEZCA A UN CUARTIL DE COSTOS COMPETITIVO

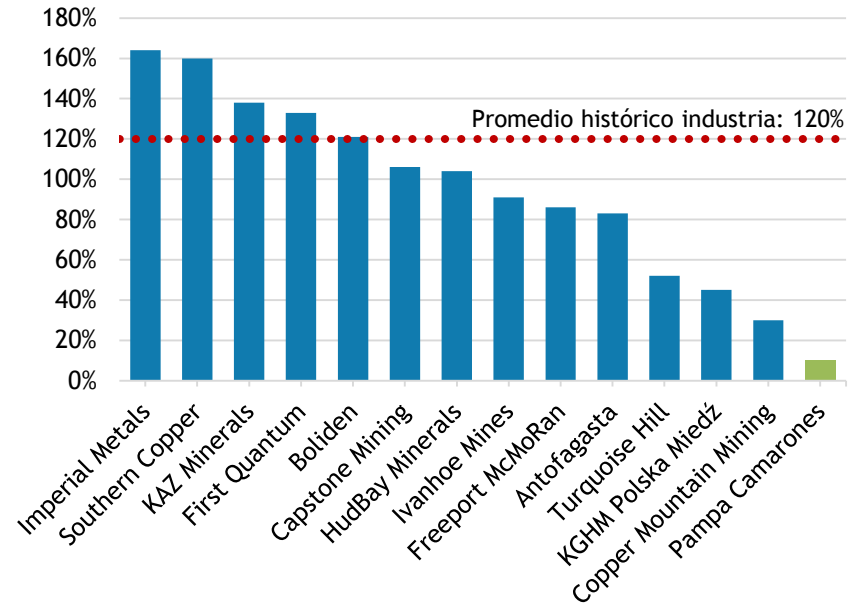
Curva de costos mineras de cobre 2010-2016



Fuente: Wood Mackenzie, Goldman Sachs, Julio 2016

QUE HOY ESTE A PRECIO ATRACTIVO

Precio / NAV mineras de cobre



Fuente: BMO, Septiembre 2016

- Es clave para posicionarse en un activo minero hoy tener claridad en ser sustentable en condiciones actuales de la minería para poder llegar a mejores condiciones

B. FONDOS

FONDO		AÑO LEVANTADO	EMPRESAS PORTFOLIO	ETAPA	AUM (US\$mm)	INVERTIDO (US\$mm)	FOCO
Minería Activa Uno	Exploración	2009	MCA, Indiana, Filipina	Invertido, Salida parcial	42,0	42,0	Cu, Au, Fe
Minería Activa Dos	Exploración	2011	Imán	Invertido	25,2	25,2	Fe
Geoactiva	Exploración	2011	Oro Atacama	Invertido	20,8	20,8	Cu, Au, Fe
FIP Lantánidos	Tierras Raras	2011	REE UNO	Invertido	20,3	20,3	REE
FIP Minería Activa Tres	Desarrollo Mediana Minería	2013	-	Parcialmente Invertido	43,0	2,3	Diversificado
Minería Activa					151,3	110,6	
Grupo LOA	Proveedores Minería	2013	Marco C&I	Parcialmente Invertido	20,0	20,0	

- › Minería Activa Uno vendió proyecto Dominga en US\$150mm en Dic 2010
- › Foco actual de inversión Minería Activa cambió de proyectos de exploración a proyectos avanzados o en operación
- › Grupo LOA buscando oportunidades de inversión

B. MINERÍA ACTIVA - Biolantánidos (100% MA)

ASPECTOS MÁS RELEVANTES

- › Descubrimos único proyecto de Tierras Raras en Chile y uno de los pocos depósitos de ion clays fuera de China
- › Más de 100.000 hectáreas de propiedad minera en Penco
- › Planta piloto demostró factibilidad técnico-económica del proceso metalúrgico
- › Factibilidad de explotación comercial terminada
- › Líder mundial entre proyectos en capex y opex
- › Mercado de Tierras Raras muy deprimido (precios al 10% de hace 5 años)
- › Buscando asociaciones estratégicas y alternativas de financiamiento

Arcilla de alto contenido de tierras raras



Vista aérea de planta piloto proyecto Biolantánidos



Planta piloto proyecto Biolantánidos



B. MINERÍA ACTIVA - Filipina (100% MA)

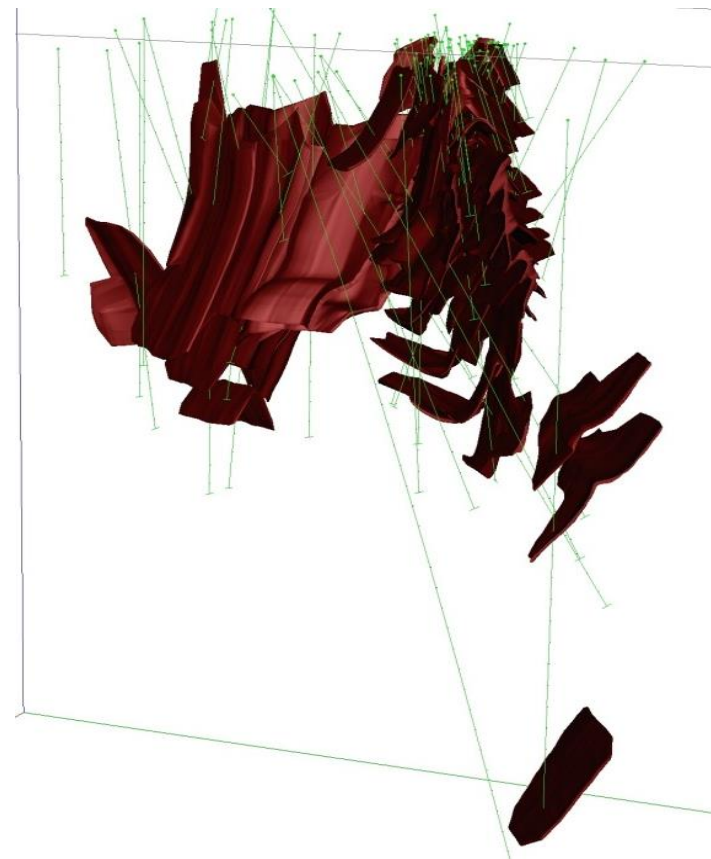
ASPECTOS MÁS RELEVANTES

- › Proyecto Cobre-Hierro-Oro ubicado 40km al noroeste de Vallenar
- › Recursos de 9,3 Mt @ 1,4% Cu eq.
- › Estudio Economico Preliminar en base a recursos actuales estima VAN de US\$20-30mm y cash cost de 1,7US\$/Lb
- › Potencial abierto para >60Mt dentro de la propiedad

ESTIMACIÓN DE RECURSOS ACTUALES DE PROYECTO FILIPINA

Inferido + Indicado	Ton	CuT (%)	Au (g/t)	FeT (%)
Cu-IOCG	9.3	0.95	0.3	19
Iron Ore	50.7	0.12	0.0	27

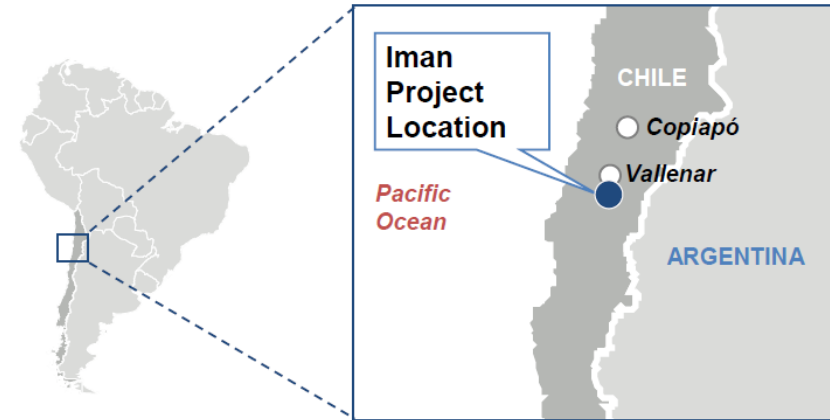
Modelo geológico de cuerpo principal de proyecto Filipina



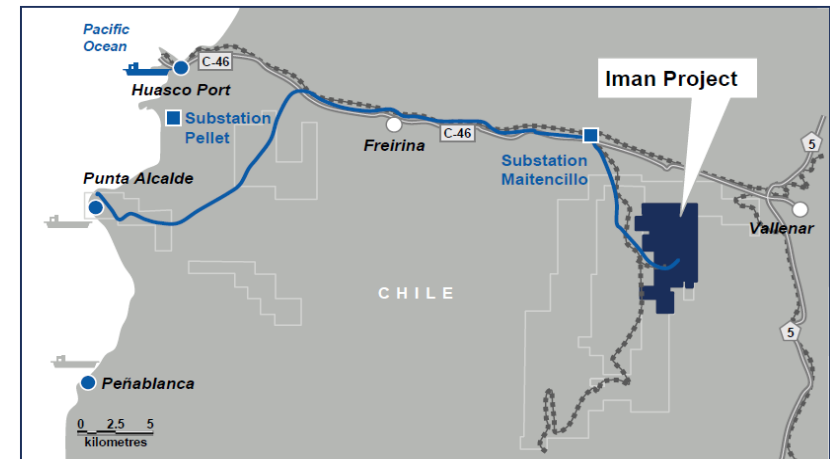
B. MINERÍA ACTIVA - Iman (50% MA)

ASPECTOS MÁS RELEVANTES

- › Proyecto de hierro / escandio de gran envergadura
- › Ubicado a sólo 40 km de la costa y a menos de 500 m.s.n.m.
- › PEA de 2013 en base a estimación de recursos de 734Mt @ 28,6% Fe demuestra VAN positivo para precio del Fe ~US\$60/ton



Máquina de sondajes proyecto Iman



B. MINERÍA ACTIVA PIPELINE- Pampa Camarones (90% MA)

ASPECTOS MÁS RELEVANTES

- › Única empresa minera de cobre operativa en región de Arica, controlada por Samsung
- › Planta de cátodos con capacidad de 8.400 toneladas de cobre fino al año
- › Operación fallida, pérdidas continuas la llevaron a insolvencia
- › Minería Activa identificó alta calidad del activo: generó nuevo modelo de recursos de 4,7Mt @ 2,2%Cu que le daría viabilidad económica, con upside relevante por potencial de crecimiento de recursos
- › Precio atractivo de entrada gracias a proceso de reorganización junto a negociación con Samsung y otros stakeholders permite bajar deuda de US\$115mm a US\$21mm
- › Manejo del riesgo mediante mina detenida, permite abrir en mejores condiciones (reservas, costos, precio) mientras planta sigue funcionando a baja capacidad reprocesando ripios



B. GRUPO LOA- MARCO C&I

Representación de Marcas Top

- Políticas de descuento atractivas
- Exclusividades en algunos casos



Know-how difícil de adquirir

- Experiencia en Ingeniería de soluciones complejas
- Track record de 50+ años
- Talleres especializados



Amplia cobertura regional

- Presencia principal en Perú y Chile
- 15+ sucursales



Alineado con tendencias de Industria

- Foco en automatización
- Foco en procesos productivos



- › Ingreso con empresa en distress EBITDA 2014 - US\$1mm
- › Turnaround exitoso con EBITDA 2016e US\$4mm

C. HITOS DEL AÑO

BIOLANTANIDOS	<ul style="list-style-type: none"> > Factibilidad terminada > Planta piloto validó proceso innovador
ORO ATACAMA	<ul style="list-style-type: none"> > Actividades congeladas al mínimo gasto
FILIPINA	<ul style="list-style-type: none"> > Actividades congeladas al mínimo gasto > Se recibieron 2 ofertas de adquisición, 1 no cerró y la otra fue rechazada
INDIANA	<ul style="list-style-type: none"> > Actividades congeladas al mínimo gasto
IMÁN	<ul style="list-style-type: none"> > Actividades congeladas al mínimo gasto
MARCO C&I	<ul style="list-style-type: none"> > Se consolida nuevo Gerente General y se reorganizan ciertos puestos clave > Incorporación de nuevos sistemas de gestión (incentivos, seguimiento, estructura) > Chile vuelve a breakeven luego de profunda re-estructuración > Marco Perú: EBITDA Ago-16 YTD +12% > Línea lubricación Perú crece en ventas 2015 y 2016e -50% anual > Se vende Marco Panamá y cierre de sucursales no rentables

D. OBJETIVOS

BIOLANTANIDOS	<ul style="list-style-type: none"> › Encontrar asociación y financiamiento
ORO ATACAMA	<ul style="list-style-type: none"> › Arrendar mina
FILIPINA	<ul style="list-style-type: none"> › Seguir estudiando JV
INDIANA	<ul style="list-style-type: none"> › Buscar asociación para explotar a baja escala manteniendo potencial abierto
IMÁN	<ul style="list-style-type: none"> › Mantenerlo hasta mejores condiciones de mercado del hierro
MARCO C&I	<ul style="list-style-type: none"> › Desarrollar estrategia de salida › Spin off de línea de negocio › Estrategia Roll up › Subir venta Chile y Perú



Junta Anual de Inversionistas Activa | 2016

MINERÍA ACTIVA / GRUPO LOA

